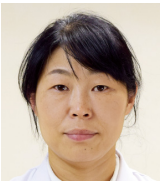


	月曜日	火曜日	水曜日	木曜日	金曜日
初診・再診	担当医 診察場所:小児科外来	担当医 診察場所:小児科外来	担当医 診察場所:小児科外来	担当医 診察場所:小児科外来	担当医 診察場所:小児科外来
備考	<ul style="list-style-type: none"><li>・ 担当医師は疾患や相談内容によって決定します。</li><li>・ 初診時は当院地域医療連携センター（0853-20-2061）を通して予約取得をお願いします。</li><li>・ 院内紹介は遺伝医療部門（臨床遺伝診療部 070-5012-2050）へご相談ください。</li><li>・ 出生前診断に関する遺伝カウンセリングは午前中のみ行っています。</li></ul>				



部門長  
教授  
**鬼形 和道**  
専門分野:遺伝性疾患全般  
資格:  
日本小児科学会認定 小児科専門医  
日本人類遺伝学会・日本遺伝カウンセリング学会  
臨床遺伝専門医・指導医  
内分泌学会認定内分泌代謝科(小児科)専門医・指導医



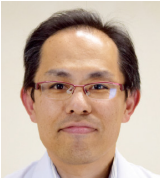
副部門長  
講師  
**皆本 敏子**  
専門分野:出生前診断  
周産期に関連した遺伝相談  
遺伝性疾患全般  
資格:  
日本周産期・新生児医学会 周産期専門医・指導医  
日本産科婦人科学会認定 産婦人科専門医・指導医  
日本人類遺伝学会 臨床遺伝専門医  
母体保護法指定医



教授  
**長井 篤**  
専門分野:神経・筋疾患  
資格:日本神経学会 神経内科専門医  
日本内科学会 総合内科専門医  
日本脳卒中学会認定 脳卒中専門医  
日本認知症学会 認知症専門医  
日本東洋医学会 漢方専門医  
日本人類遺伝学会 臨床遺伝専門医  
日本臨床検査医学会 臨床検査専門医  
日本老年医学会認定 老年科専門医



准教授  
**鞆嶋 有紀**  
専門分野:遺伝性疾患全般、臨床遺伝学  
資格:  
日本小児科学会認定 小児科専門医  
日本内分泌学会認定 内分泌代謝科(小児科)  
専門医・指導医  
日本人類遺伝学会・日本遺伝カウンセリング学会  
臨床遺伝専門医・指導医



教授  
**竹谷 健**  
専門分野:遺伝性疾患全般、出生前診断  
小児感染症、アレルギー、希少難病  
資格:日本小児科学会認定 小児科専門医・指導医  
日本血液学会認定 血液専門医  
日本がん治療認定医機構 がん治療認定医  
日本輸血・細胞治療学会認定 日本輸血・細胞治療認定医  
日本小児血液・がん学会認定 小児血液・がん専門医・指導医  
日本再生医療学会認定 再生医療認定医  
日本造血細胞移植学会認定 造血細胞移植認定医



教授  
**山本 寛斉**  
専門分野:遺伝性腫瘍  
資格:  
日本外科学会 外科専門医・指導医  
呼吸器外科専門医合同委員会(日本胸部外科学会・  
日本呼吸器外科学会) 呼吸器外科専門医  
日本がん治療認定医機構 がん治療認定医  
日本呼吸器内視鏡学会 気管支鏡専門医・指導医



講師  
**小林 弘典**  
専門分野:先天代謝異常症  
資格:  
日本小児科学会認定 小児科専門医・指導医



学内講師  
**野津 雅和**  
専門分野:内分泌代謝疾患  
甲状腺/副甲状腺腫瘍  
資格:  
日本甲状腺学会 甲状腺専門医  
日本内分泌学会 内分泌代謝科専門医  
日本がん治療認定医機構 がん治療認定医  
日本糖尿病学会 糖尿病専門医  
日本骨粗鬆症学会 認定医

	月曜日	火曜日	水曜日	木曜日	金曜日
時 間		担当医 9:00 - 10:30 15:30 - 17:00		担当医 9:00 - 10:30 15:30 - 17:00	
備 考	<ul style="list-style-type: none"><li>院内紹介は検体の適格性を確認後にお願いします。</li><li>院外紹介は臨床遺伝・ゲノム医療センター HP に記載しております。 「がんゲノム医療部門」→「医療機関の方へ」を事前にご確認ください。</li><li>診療場所：腫瘍内科外来診察室</li></ul>				



センター長・部門長  
教授

山本 寛斉

専門分野:呼吸器外科・胸部悪性腫瘍  
資格:  
日本外科学会 外科専門医・指導医  
呼吸器外科専門医合同委員会(日本胸部外科学会・  
日本呼吸器外科学会)呼吸器外科専門医  
日本がん治療認定医機構 がん治療認定医



副センター長  
教授(腫瘍内科)

田村 研治

専門分野:腫瘍内科、がん薬物療法  
資格:  
日本臨床腫瘍学会 がん薬物療法専門医・指導医  
日本内科学会 認定内科医



准教授(小児科)

鞆嶋 有紀

専門分野:遺伝性疾患全般、臨床遺伝学  
内分泌・代謝疾患、小児疾患  
資格:  
日本小児科学会認定 小児科専門医  
日本内分泌学会認定 内分泌代謝科(小児科)  
専門医・指導医  
日本人類遺伝学会・日本遺伝カウンセリング学会  
臨床遺伝専門医・指導医



講師(腫瘍内科/輸血部)  
井上 政弥

専門分野:血液内科、腫瘍内科  
資格:  
日本内科学会 総合内科専門医・指導医  
日本臨床腫瘍学会 がん薬物療法専門医・指導医  
日本血液学会 血液専門医



講師(消化器外科)  
山本 徹

専門分野:消化器外科(下部消化管外科)  
資格:  
日本外科学会 外科専門医・指導医  
日本消化器外科学会 消化器外科専門医・指導医  
日本大腸肛門病学会 大腸肛門病専門医・指導医



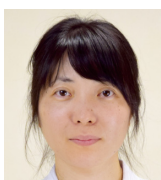
講師(消化器内科)  
大嶋 直樹

専門分野:クローン病、潰瘍性大腸炎の診療  
資格:  
日本内科学会 総合内科専門医・指導医  
日本消化器病学会 消化器病専門医・指導医  
日本消化器内視鏡学会 消化器内視鏡専門医・指導医  
日本消化管学会 胃腸科専門医・指導医



学内講師(内分泌代謝内科)  
野津 雅和

専門分野:甲状腺疾患、内分泌代謝疾患  
資格:  
日本甲状腺学会認定 甲状腺専門医  
日本内分泌学会 内分泌代謝科専門医・指導医  
日本がん治療認定医機構 がん治療認定医



助教(小児科)  
小山 千草

専門分野:小児血液・腫瘍  
資格:  
日本小児科学会認定 小児科指導医  
日本血液学会認定 血液専門医  
日本小児血液・がん学会認定 小児血液・がん専門医



助教(産科・婦人科)  
山下 瞳

専門分野:婦人科腫瘍、婦人科手術  
婦人科病理  
資格:  
日本産科婦人科学会 産婦人科専門医  
日本がん治療認定医機構 がん治療認定医



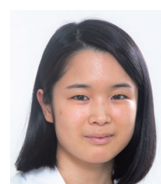
助教(病理診断科)  
岩橋 輝明

専門分野:外科病理全般、口腔病理  
口腔細胞診  
資格:日本病理学会認定 口腔病理専門医  
日本臨床細胞学会 口腔細胞診専門医



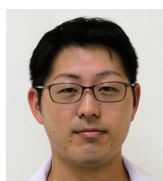
助教(肝・胆・膵外科)  
岸 隆

専門分野:肝胆膵外科、一般外科  
資格:  
日本外科学会 外科専門医



医科医員(呼吸器・化学療法内科)  
掘江 美香

専門分野:呼吸器疾患全般、がん薬物療法



医科医員(泌尿器科)  
原 尚史

専門分野:泌尿器科一般