

地域住民,自治体との連携による総合的な生活習慣病の予知予防研究の展開

Establishment of a Community-Based Network for Research on the Prevention of Life-Style Diseases

地域住民,自治体との連携による総合的な生活習慣病の予知予防研究の展開

Establishment of a Community-Based Network for Research on the Prevention of Life-Style Diseases

グループ紹介

研究代表者：塩飽 邦憲 (医学部・教授)
 研究分担者：並河 徹 (医学部・教授), 山口 修平 (医学部・教授)
 森田 栄伸 (医学部・教授), 伊藤 勝久 (生物資源科学部・教授)
 濱野 強 (プロジェクト研究推進機構・講師)

Leader : Kuninori Shiwaku (Professor, Faculty of Medicine)
 Principle Investigators : Toru Nabika (Professor, Faculty of Medicine)
 Shuhei Yamaguchi (Professor, Faculty of Medicine)
 Eishin Morita (Professor, Faculty of Medicine)
 Katsuhisa Ito (Professor, Faculty of Life and Environmental Sciences)
 Tsuyoshi Hamano (Associate Professor, Organization for the Promotion of Project Research)

概要

糖尿病や脳卒中などの生活習慣病は、生活の質を低下させ、多くの医療費を必要としますので、生活習慣病を予知し予防することは重要な課題です。本プロジェクトでは、地域住民・自治体と協力して遺伝から社会的な因子までを含む疫学研究により予知因子を明らかにし、その因子について住民や産官学連携で予防活動を強化しています。

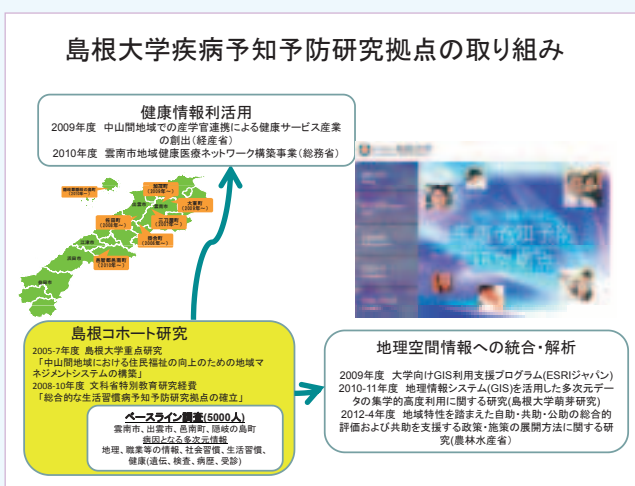
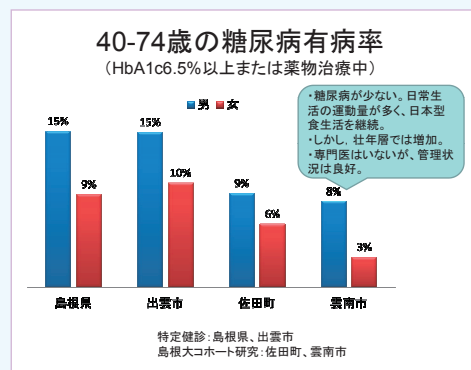
Lifestyle-related diseases such as diabetes and stroke reduce quality of life with many medical expenses. It is an important issue to predict and prevent lifestyle-related diseases. In this project, we clarify a predictor by an epidemiologic study from heredity to social factors in cooperation with the residents and local governments. We also conduct to strengthen the prevention countermeasures working together with the residents, various organizations and local governments.

特色 研究成果 今後の展望

雲南市、出雲市佐田町、隠岐の島町、邑南町の住民・自治体の協力を得て、「疾病予知予防研究拠点」を中心に5,000人の疫学研究を行って、研究成果を住民の健康管理や自治体の保健福祉活動に役立てています。

予知では、地域の生活習慣(食や運動)によって糖尿病の有病率に顕著な差があり、それぞれの地域にあった生活習慣を身につけて頂く地域健康サービスを経産省や総務省の事業により展開しています。また、生活習慣病予防のための低アレルゲン食品やポリフェノールを豊富に含む食品の開発研究を進めています。

一方、認知症やうつ病の有病率はこの地域でも高齢者の1-2割に認められました。高齢化先進県である島根県では、認知症等の老化に伴う疾患の予知予防とともに、診断や治療・ケアが重要であることが明らかになってきました。このため、島根大学萌芽研究や農林水産省政策研究事業により5,000人の生活・健康データを個人情報保護に留意しながら地理空間情報と統合し、医学、人文社会科学、生物資源科学が専門分野の枠を超えた新たな健康増進研究や持続可能な地域開発研究を可能にする地域情報プラットフォームの構築に着手しています。



※疾病予知予防研究拠点ホームページ
<http://www.proken.shimane-u.ac.jp/yochi/index.html>