

血液浄化治療部

連絡先

TEL 0853-20-2460
 FAX 0853-20-2452
 救急ホットライン 0853-20-2253 (泌尿器科医局)
 0853-20-2490 (6階東病棟)

血液浄化治療部の専門分野

主として急性・慢性腎不全に対する血液透析療法を中心とした血液浄化治療を行なっています。その他、エンドトキシン吸着療法、LDL吸着療法、二重濾過血漿交換療法、免疫吸着療法等の血液浄化療法も積極的に施行しています。最近では腹水濾過濃縮再静注療法も施行しており、重症例に対してはICU医師、麻酔科医師との連携のもとによりきめ細かい治療を行っております。

診療・業務内容

1987年、腎移植手術の周術期の血液透析を主な目的に透析室（ベッド数2床）が開設されました。その後患者数の増加に対応するため1997年よりベッド数を5床に増床し、血液浄化治療部として現在に至っています。日本透析医学会認定施設にも認定され、泌尿器科医師10名および腎臓内科医師3名、看護師2名（専属1名）、臨床工学士2名（兼任）のスタッフで業務に従事しています。

現在は表1に示したように血液透析導入、急性腎不全、透析合併症などの検査・治療目的で入院された慢性維持透析患者が主たる治療の対象となります。重症例も多く、患者さんの所属科も多岐にわたるため（表2）、所属科の担当医師とも密に連絡を計り、血液浄化治療部での血液検査データ管理などを含めきめ細かい治療を目指しています。さらに患者さん個々の身体的、社会的状況を考慮し、持続的携帯型腹膜透析療法（CAPD）の導入も腎臓内科医師を中心に積極的に行なっています。最近では潰瘍性大腸炎や関節リウマチに対する白血球除去療法も外来治療として血液浄化治療部で行なっています。2009年1月に老朽化した血液透析装置は更新され、より安全で緻密な血液浄化が可能となりました。また、C型肝炎ウイルス除去を目的とした最新の二重濾過血漿交換療法に対応可能な機種も配置しており血液浄化療法の更なる充実を図っています。

当院泌尿器科では生体腎移植（ABO不適合、夫婦間）も再開しており、術前後には血液浄化治療あるいは二重濾過血漿交換療法を含めた集学的な治療が必要となるためICU医師との連携のもとに術前術後の管理を行っており、現在のところ全例で術後の腎機能は良好に推移しています。2009年4月からは当院が島根県で唯一の献腎移植登録施設となったため、腎移植の術前術後の管理を含めて、今後ますます血液浄化治療部の役割が増大するものと想定されます。



部長(泌尿器科准教授)
椎名 浩昭

専門分野

腎移植、腎腫瘍、慢性腎不全、
 小児泌尿器科

資格

腎移植認定医、
 泌尿器科専門医、
 日本がん治療暫定教育医

表1 対象患者の内訳（平成22年度）

血液透析新規導入	32
維持透析患者の合併症	142
急性腎不全	21
ブラッドアクセストラブル	35
造影剤除去目的（心カテ後）	9
合計	239

表2 所属科別患者数（平成22年度）

内科	115
泌尿器科	42
外科	43
歯科口腔	2
耳鼻科	1
整形	7
皮膚科	2
精神科	16
眼科	6
婦人科	4
小児科	1
合計	239

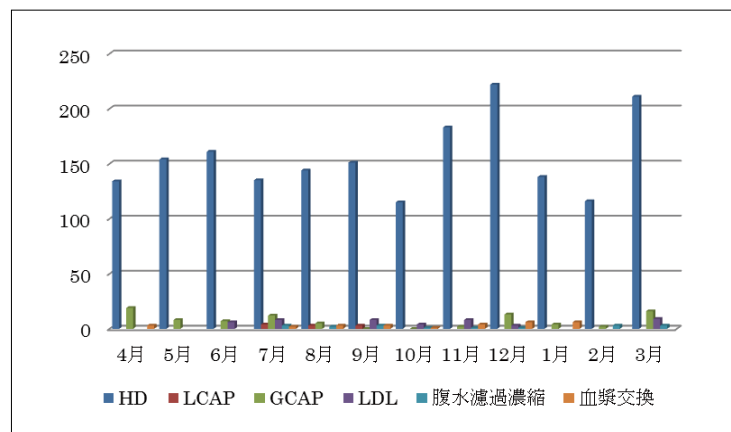


図1 平成22年度血液浄化治療部入室患者数

医師のプロフィール

 <p>副部長(呼吸器・腎臓内科講師) 伊藤 孝史</p> <p>専門分野 腎臓病</p> <p>資格 日本内科学会専門医、日本腎臓学会専門医、 日本透析医学会指導医、 アメリカ内科学会専門医 (FACP)</p>	 <p>専門分野 泌尿器科一般、尿路性器腫瘍、尿路結石</p> <p>資格 泌尿器科指導医、 日本内視鏡外科学会技術認定医 日本がん治療認定医</p> <p>泌尿器科講師 安本 博晃</p>
 <p>泌尿器科講師 本田 聡</p> <p>専門分野 泌尿器科一般、女性泌尿器科、尿路感染症</p> <p>資格 泌尿器科指導医、 日本がん治療認定医</p>	 <p>専門分野 尿路性器腫瘍、慢性腎不全</p> <p>資格 泌尿器科指導医、 日本がん治療認定医</p> <p>泌尿器科助教 洲村 正裕</p>
 <p>泌尿器科助教 平岡 毅郎</p> <p>専門分野 泌尿器科一般、性機能障害、 前立腺肥大症、男性不妊症</p> <p>資格 泌尿器科専門医、 日本がん治療認定医</p>	 <p>専門分野 泌尿器科一般、腎移植、慢性腎不全</p> <p>資格 泌尿器科専門医、透析専門医、 腎移植認定医、 日本内視鏡外科学会技術認定医</p> <p>泌尿器科助教 三井 要造</p>
 <p>泌尿器科助教 有地 直子</p> <p>専門分野 泌尿器科一般、腎移植、慢性腎不全</p> <p>資格 泌尿器科専門医、 透析専門医、 腎移植認定医</p>	 <p>専門分野 腎臓病</p> <p>資格 認定内科医</p> <p>呼吸器・腎臓内科医師 花田 健</p>
 <p>医員 井上 圭太</p> <p>専門分野 泌尿器科一般</p>	 <p>専門分野 泌尿器科一般</p> <p>医員 小原 千明</p>
 <p>医員 安食 春樹</p> <p>専門分野 泌尿器科一般</p>	 <p>専門分野 腎臓病</p> <p>医員 花田 昌也</p>