

# 院内がん登録統計(平成17年)

○平成17年1月1日～12月31日の間に診断された、原発かつ初発の全ての悪性新生物、及び脳の良性新生物について「地域がん診療拠点病院 院内がん登録 登録標準項目とその定義 2003年度版」に基づき登録・集計した。

○部位及び組織コードについてはICD-O-3(International Classification of Diseases for Oncology,Third Edition)により分類した。

○1腫瘍1登録で、入院・外来共登録対象とした。

1、部位別登録件数

2、部位別・性別登録件数(上位10部位)

3、部位別・年齢階層別登録件数(上位10部位)

4、部位別・組織型別登録件数

5、部位別ステージ分布(主要5部位)

6、部位別・治療行為別登録件数(上位10部位・行為別件数上位10項目)

7、部位別・発見経緯別登録件数(上位10部位)

1、部位別登録件数

ICD-O-T	局在名称	合計	男性	女性
C61	前立腺	108	108	0
C16	胃	92	60	32
C18	結腸	67	40	27
C50	乳房	53	0	53
C34	気管支及び肺	53	35	18
C22	肝及び肝内胆管	44	32	12
C44	皮膚	37	24	13
C15	食道	30	29	1
C67	膀胱	26	19	7
C20	直腸	25	16	9
C73	甲状腺	23	7	16
C25	膵	22	11	11
C42	造血系及び細網内皮系	21	12	9
C53	子宮頸	16	0	16
C54	子宮体部	14	0	14
C56	卵巣	12	0	12
C77	リンパ節	10	5	5
C02	その他及び部位不明の舌	8	5	3
C32	喉頭	8	8	0
C24	その他及び部位不明の胆道	7	4	3
C71	脳	6	3	3
C03	歯肉	5	3	2
C06	その他及び部位不明の口腔	5	3	2
C09	扁桃	5	4	1
C64	腎	5	4	1
C66	尿管	4	2	2
C17	小腸	3	0	3
C70	髄膜	3	1	2
C19	直腸S状結腸移行部	3	2	1
C23	胆のう	3	2	1
C75	その他の内分泌腺及び関連組織	3	2	1
C04	口腔底	3	3	0
C12	梨状陥凹	3	3	0
C51	外陰	2	0	2
C52	膣	2	0	2
C58	胎盤	2	0	2
C72	脊髄,脳神経及び中枢神経系のその他の部位	2	0	2
C69	眼及び付属器	2	1	1
C05	口蓋	2	2	0
C07	耳下腺	2	2	0
C10	中咽頭	2	2	0
C31	副鼻腔	2	2	0
C21	肛門及び肛門管	1	0	1
C37	胸腺	1	0	1
C40	肢の骨及び関節軟骨	1	0	1
C41	その他及び部位不明の骨及び関節軟骨	1	0	1
C47	末梢神経及び自律神経系	1	0	1
C55	子宮,部位不明	1	0	1
C74	副腎	1	0	1
C13	下咽頭	1	1	0
C63	その他及び部位不明の男性性器	1	1	0
C65	腎盂	1	1	0
C80	部位の明示されない悪性新生物	1	1	0
合計		756	460	296

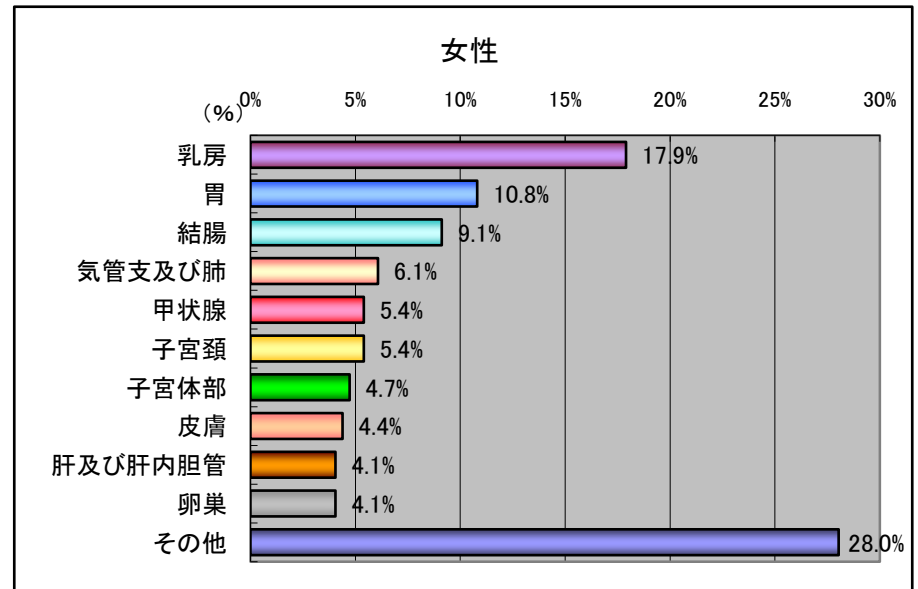
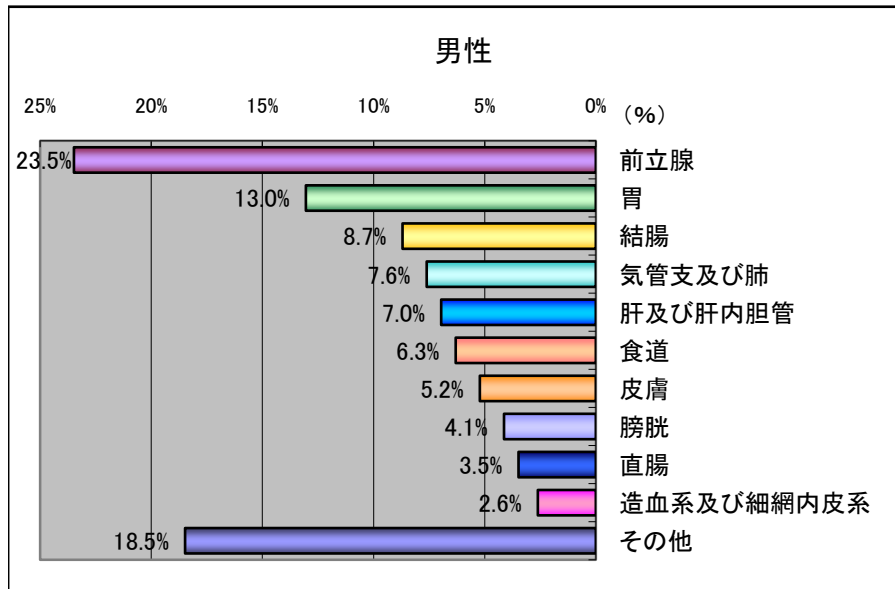
## 2、部位別・性別登録件数(上位10部位)

男性

ICD-O-T	局在名称	割合	件数
C61	前立腺	23.5%	108
C16	胃	13.0%	60
C18	結腸	8.7%	40
C34	気管支及び肺	7.6%	35
C22	肝及び肝内胆管	7.0%	32
C15	食道	6.3%	29
C44	皮膚	5.2%	24
C67	膀胱	4.1%	19
C20	直腸	3.5%	16
C42	造血系及び細網内皮系	2.6%	12
	その他	18.5%	85

女性

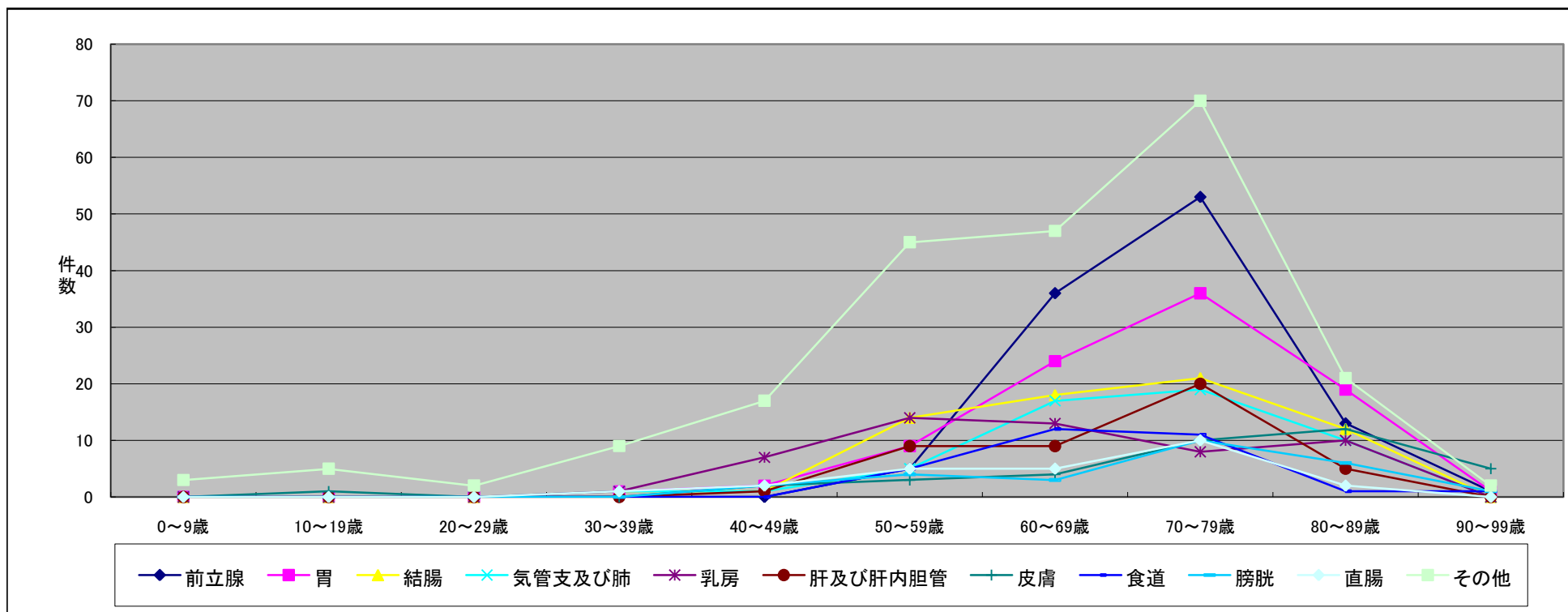
ICD-O-T	局在名称	割合	件数
C50	乳房	17.9%	53
C16	胃	10.8%	32
C18	結腸	9.1%	27
C34	気管支及び肺	6.1%	18
C73	甲状腺	5.4%	16
C53	子宮頸	5.4%	16
C54	子宮体部	4.7%	14
C44	皮膚	4.4%	13
C22	肝及び肝内胆管	4.1%	12
C56	卵巣	4.1%	12
	その他	28.0%	83



### 3、部位別・年齢階層別登録件数(上位10部位)

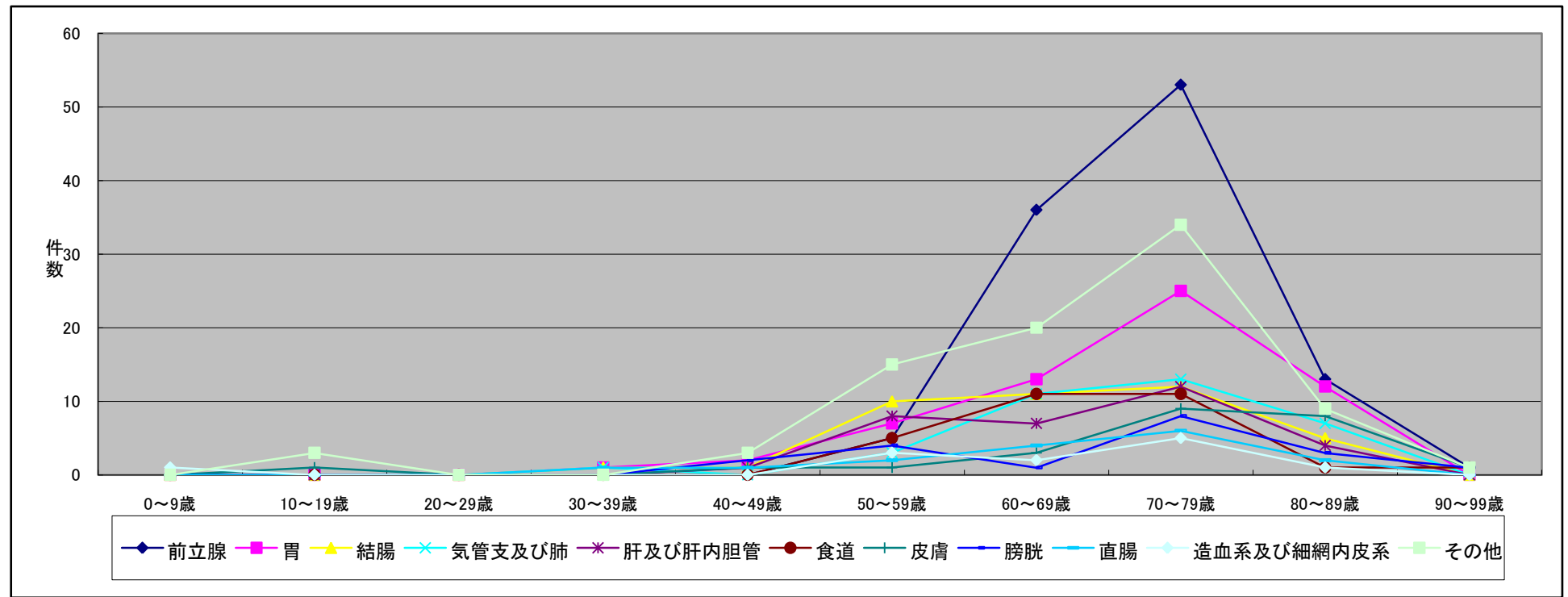
全体

ICD-O-T	局在名称	合計	0～9歳	10～19歳	20～29歳	30～39歳	40～49歳	50～59歳	60～69歳	70～79歳	80～89歳	90～99歳
C61	前立腺	108	0	0	0	0	0	5	36	53	13	1
C16	胃	92	0	0	0	1	2	9	24	36	19	1
C18	結腸	67	0	0	0	1	1	14	18	21	12	0
C34	気管支及び肺	53	0	0	0	1	1	5	17	19	10	0
C50	乳房	53	0	0	0	1	7	14	13	8	10	0
C22	肝及び肝内胆管	44	0	0	0	0	1	9	9	20	5	0
C44	皮膚	37	0	1	0	0	2	3	4	10	12	5
C15	食道	30	0	0	0	0	0	5	12	11	1	1
C67	膀胱	26	0	0	0	0	2	4	3	10	6	1
C20	直腸	25	0	0	0	1	2	5	5	10	2	0
	その他	221	3	5	2	9	17	45	47	70	21	2
合計		756	3	6	2	14	35	118	188	268	111	11



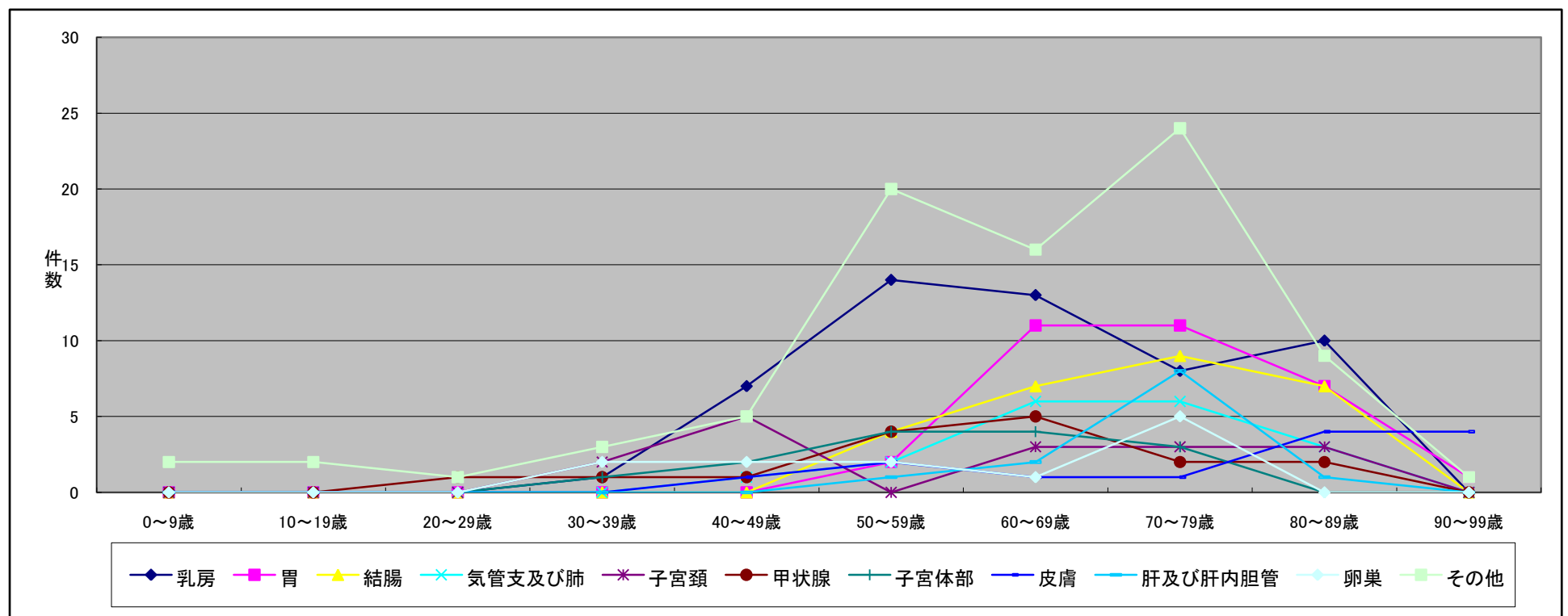
男性

ICD-O-T	局在名称	合計	0~9歳	10~19歳	20~29歳	30~39歳	40~49歳	50~59歳	60~69歳	70~79歳	80~89歳	90~99歳
C61	前立腺	108	0	0	0	0	0	5	36	53	13	1
C16	胃	60	0	0	0	1	2	7	13	25	12	0
C18	結腸	40	0	0	0	1	1	10	11	12	5	0
C34	気管支及び肺	35	0	0	0	1	0	3	11	13	7	0
C22	肝及び肝内胆管	32	0	0	0	0	1	8	7	12	4	0
C15	食道	29	0	0	0	0	0	5	11	11	1	1
C44	皮膚	24	0	1	0	0	1	1	3	9	8	1
C67	膀胱	19	0	0	0	0	2	4	1	8	3	1
C20	直腸	16	0	0	0	1	1	2	4	6	2	0
C42	造血系及び細網内皮系	12	1	0	0	0	0	3	2	5	1	0
	その他	85	0	3	0	0	3	15	20	34	9	1
	合計	460	1	4	0	4	11	63	119	188	65	5



女性

ICD-O-T	局在名称	合計	0～9歳	10～19歳	20～29歳	30～39歳	40～49歳	50～59歳	60～69歳	70～79歳	80～89歳	90～99歳
C50	乳房	53	0	0	0	1	7	14	13	8	10	0
C16	胃	32	0	0	0	0	0	2	11	11	7	1
C18	結腸	27	0	0	0	0	0	4	7	9	7	0
C34	気管支及び肺	18	0	0	0	0	1	2	6	6	3	0
C53	子宮頸	16	0	0	0	2	5	0	3	3	3	0
C73	甲状腺	16	0	0	1	1	1	4	5	2	2	0
C54	子宮体部	14	0	0	0	1	2	4	4	3	0	0
C44	皮膚	13	0	0	0	0	1	2	1	1	4	4
C22	肝及び肝内胆管	12	0	0	0	0	0	1	2	8	1	0
C56	卵巣	12	0	0	0	2	2	2	1	5	0	0
	その他	83	2	2	1	3	5	20	16	24	9	1
	合計	296	2	2	2	10	24	55	69	80	46	6

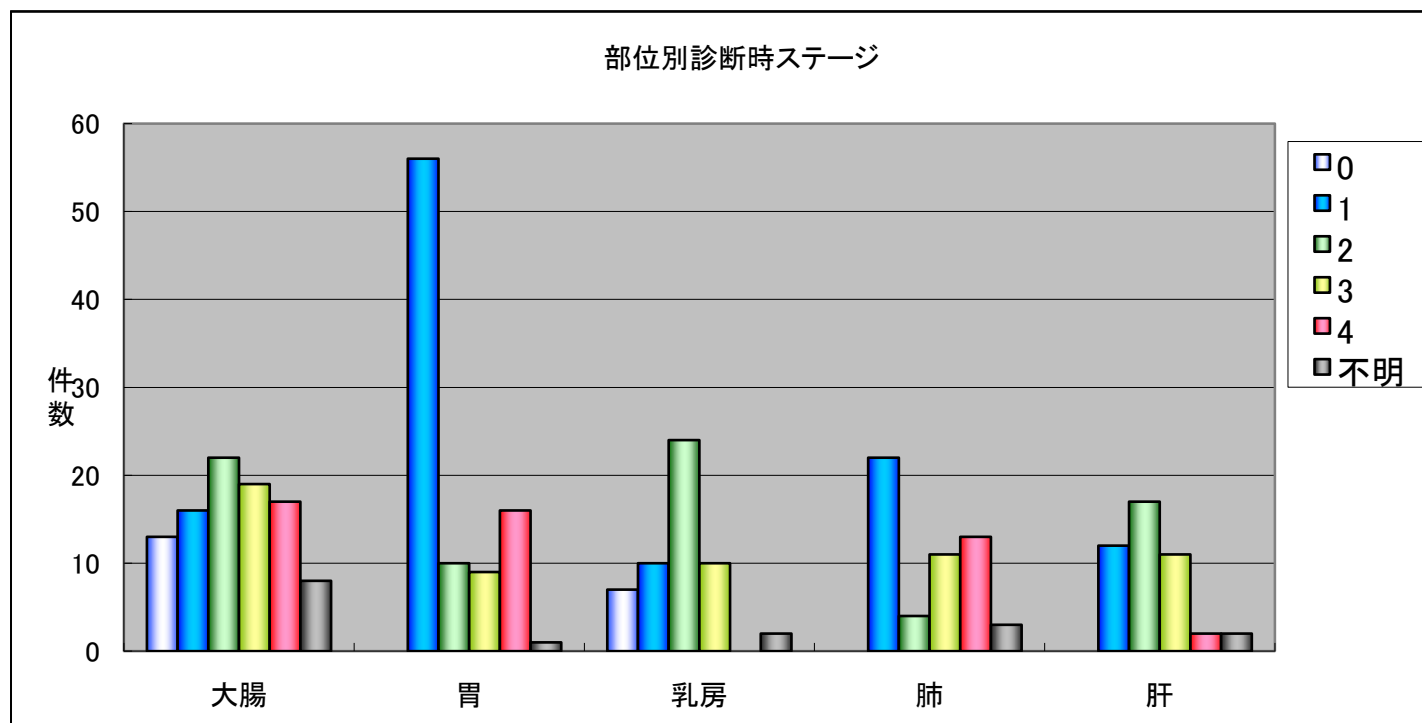


4、部位別・組織型別登録件数

局在名称	組織コード	日本語名称	合計	男性	女性
胃	8010/3	癌腫, NOS	1	1	0
	8070/3	扁平上皮癌, NOS	1	1	0
	8140/3	腺癌, NOS	13	10	3
	8211/3	管状腺癌, NOS	48	31	17
	8260/3	乳頭状腺癌, NOS	3	3	0
	8490/3	印環細胞癌	17	9	8
	8936/3	胃腸間質肉腫	1	1	0
	9680/3	悪性リンパ腫, 大細胞性B細胞型, びまん性, NOS	3	1	2
	9699/3	辺縁層B細胞リンパ腫, NOS	1	0	1
肝	8160/3	胆管癌	2	1	1
	8170/3	肝細胞癌, NOS	33	24	9
	8180/3	肝細胞癌・胆管癌の混合型	1	1	0
大腸	8000/3	新生物, 悪性	1	1	0
	8140/3	腺癌, NOS	82	49	33
	8211/3	管状腺癌, NOS	2	2	0
	8240/3	カルチノイド腫瘍, NOS	1	0	1
	8331/3	ろ胞腺癌, 高分化型	1	0	1
	8480/3	粘液腺癌	2	1	1
	8490/3	印環細胞癌	1	1	0
	9680/3	悪性リンパ腫, 大細胞性B細胞型, びまん性, NOS	1	1	0
乳房	8010/3	癌腫, NOS	1	0	1
	8141/3	硬性腺癌	5	0	5
	8143/3	表層拡大性腺癌	2	0	2
	8211/3	管状腺癌, NOS	1	0	1
	8230/3	充実性癌, NOS	1	0	1
	8240/3	カルチノイド腫瘍, NOS	1	0	1
	8453/3	導管内乳頭状粘液癌, 浸潤性	2	0	2
	8480/3	粘液腺癌	2	0	2
	8500/2	導管内癌, 非浸潤性, NOS	3	0	3
	8500/3	浸潤性導管癌	21	0	21
	8503/3	浸潤を伴う導管内乳頭腺癌, NOS	7	0	7
	8520/3	小葉癌, NOS	4	0	4
	肺	8010/3	癌腫, NOS	1	0
8041/3		小細胞癌, NOS	8	8	0
8046/3		非小細胞癌	1	1	0
8070/3		扁平上皮癌, NOS	9	9	0
8140/3		腺癌, NOS	26	14	12
8255/3		歪型の混在を伴う腺癌	4	1	3
8260/3		乳頭状腺癌, NOS	1	0	1
8560/3		腺扁平上皮癌	1	1	0

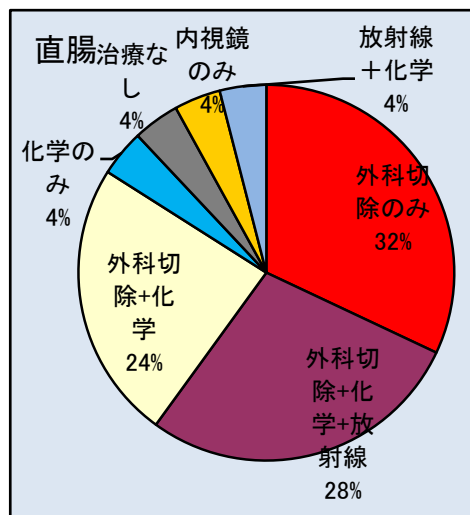
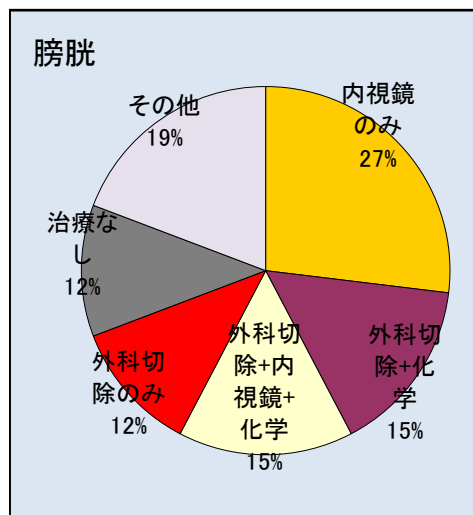
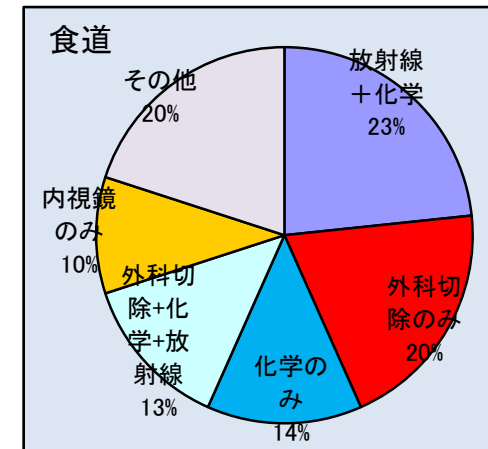
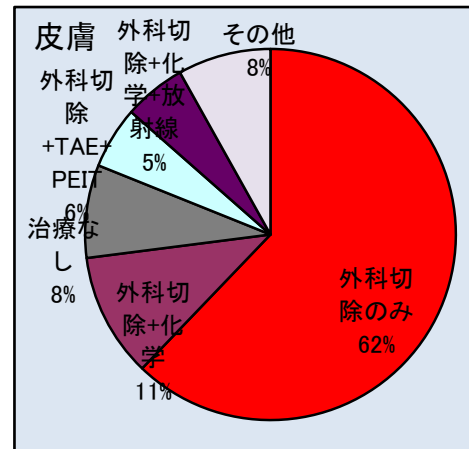
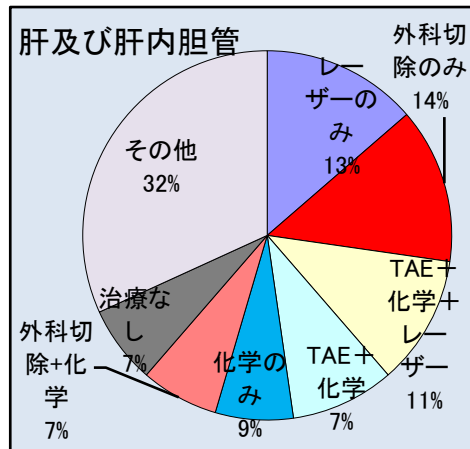
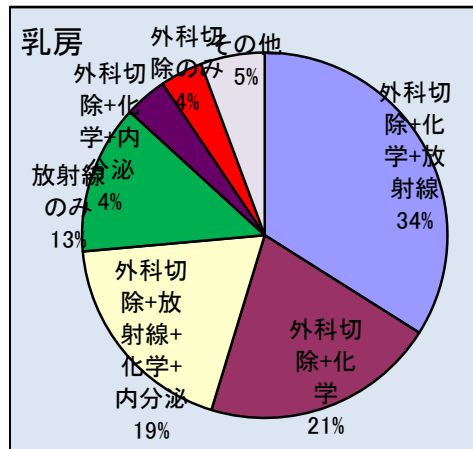
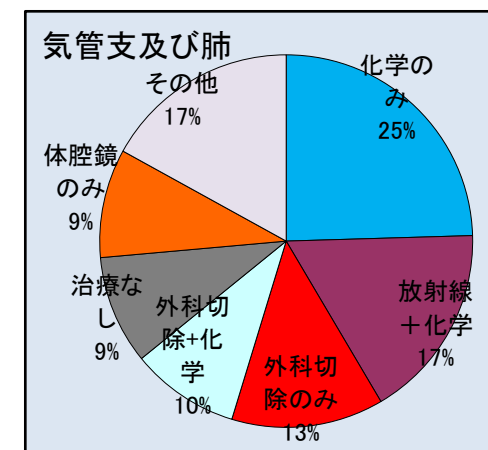
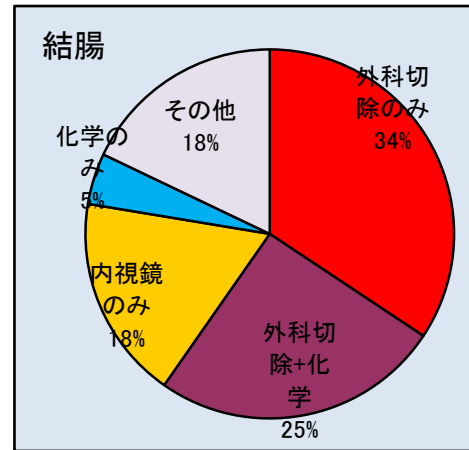
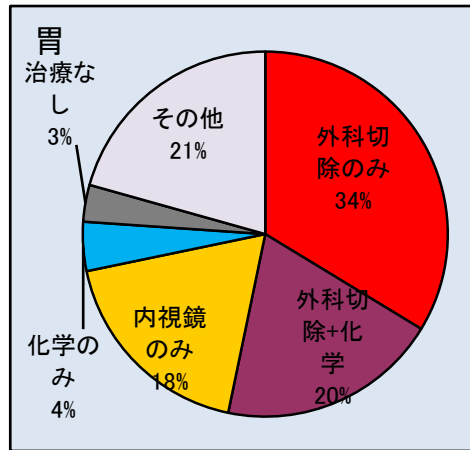
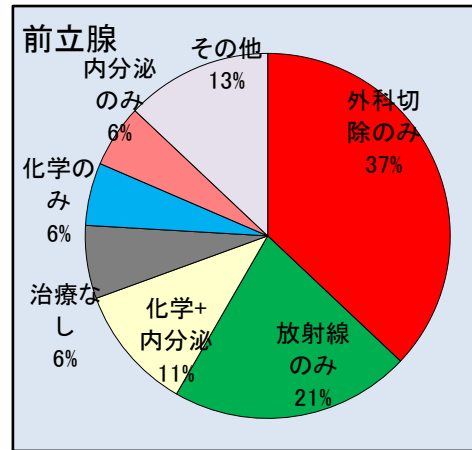
### 5、部位別ステージ分布(主要5部位)

局在名称	合計	診断時ステージ					
		0	1	2	3	4	不明
大腸	95	13	16	22	19	17	8
胃	92	0	56	10	9	16	1
乳房	53	7	10	24	10	0	2
肺	53	0	22	4	11	13	3
肝	44	0	12	17	11	2	2





6、部位別・治療行為別登録件数(部位別件数上位10部位・行為別件数上位5項目)



外科切除…外科的切除  
 内視鏡…内視鏡的治療  
 体腔鏡…体腔鏡的治療  
 化学…化学療法  
 放射線…放射線療法  
 内分泌…内分泌療法  
 レーザー…レーザー療法

7、部位別・発見経緯別登録件数(上位10部位)

ICD-O-T	局在名称	発見経緯	合計	自主的な来院	紹介 (他院より)	紹介 (がん検診)	紹介 (健康診断)	紹介 (人間ドッグ)	当該施設にて 他疾患の 経過観察中	剖検	その他
C61	前立腺		108	21	58	10	1	3	14	0	1
C16	胃		92	4	71	2	1	0	14	0	0
C18	結腸		67	16	34	3	4	0	10	0	0
C34	気管支及び肺		53	5	31	3	4	0	10	0	0
C50	乳房		53	13	34	5	0	0	1	0	0
C22	肝及び肝内胆管		44	1	32	0	1	0	10	0	0
C44	皮膚		37	5	28	0	1	0	3	0	0
C15	食道		30	0	25	2	0	0	3	0	0
C67	膀胱		26	11	14	0	0	0	1	0	0
C20	直腸		25	0	22	1	1	0	1	0	0
	その他		221	19	172	1	3	4	20	1	1
	合計		756	95	521	27	16	7	87	1	2

