

院内がん登録統計(平成18年)

○平成18年1月1日～12月31日の間に診断された、原発かつ初発の全ての悪性新生物、及び脳の良性新生物について「地域がん診療拠点病院 院内がん登録 登録標準項目とその定義 2003年度版」に基づき登録・集計した。

○部位及び組織コードについてはICD-O-3(International Classification of Diseases for Oncology,Third Edition)により分類した。

○1腫瘍1登録で、入院・外来共登録対象とした。

1、部位別登録件数

2、部位別・性別登録件数(上位10部位)

3、部位別・年齢階層別登録件数(上位10部位)

4、部位別・組織型別登録件数

5、部位別ステージ分布(主要5部位)

6、部位別・治療行為別登録件数(上位10部位・行為別件数上位10項目)

7、部位別・発見経緯別登録件数(上位10部位)

1、部位別登録件数

ICD-O-T	局在名称	合計	男性	女性
C16	胃	120	84	36
C61	前立腺	81	81	0
C18	結腸	72	37	35
C22	肝及び肝内胆管	66	45	21
C34	気管支及び肺	54	38	16
C50	乳房	46	0	46
C15	食道	32	28	4
C42	造血系及び細網内皮系	28	20	8
C44	皮膚	27	10	17
C20	直腸	24	17	7
C67	膀胱	24	19	5
C25	膵	22	9	13
C73	甲状腺	19	5	14
C77	リンパ節	16	8	8
C54	子宮体部	15	0	15
C24	その他及び部位不明の胆道	13	9	4
C53	子宮頸	13	0	13
C32	喉頭	12	11	1
C56	卵巣	12	0	12
C64	腎	9	3	6
C71	脳	9	1	8
C10	中咽頭	7	6	1
C13	下咽頭	7	7	0
C19	直腸S状結腸移行部	7	5	2
C66	尿管	7	2	5
C23	胆のう	5	2	3
C02	その他及び部位不明の舌	4	2	2
C03	歯肉	3	1	2
C12	梨状陥凹	3	3	0
C17	小腸	3	1	2
C49	その他の結合組織及び軟部組織	3	0	3
C62	精巣	3	3	0
C65	腎盂	3	2	1
C75	その他の内分泌腺及び関連組織	3	2	1
C06	その他及び部位不明の口腔	2	2	0
C07	耳下腺	2	1	1
C11	鼻咽頭	2	1	1
C26	その他及び部位不明確の消化器	2	1	1
C31	副鼻腔	2	2	0
C48	後腹膜及び腹膜	2	0	2
C63	その他及び部位不明の男性性器	2	2	0
C69	眼及び付属器	2	0	2
C70	髄膜	2	0	2
C72	脊髄,脳神経及び中枢神経系のその他の部位	2	1	1
C80	部位の明示されない悪性新生物	2	2	0
C01	舌根部	1	1	0
C14	その他及び部位不明確の口唇,口腔及び咽頭	1	1	0
C30	鼻腔及び中耳	1	1	0
C37	胸腺	1	1	0
C38	心臓,縦隔及び胸膜	1	0	1
C60	陰茎	1	1	0
C74	副腎	1	0	1
合計		801	478	323

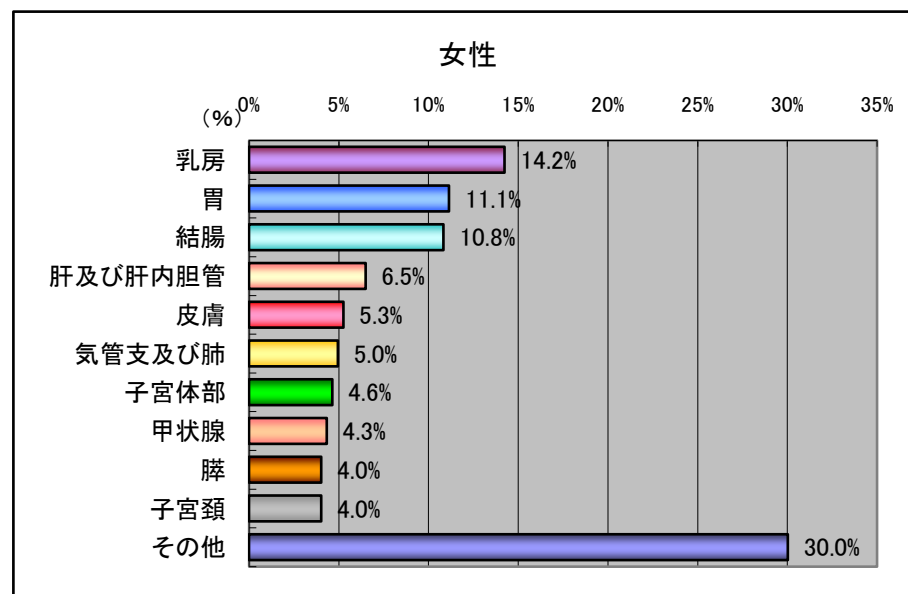
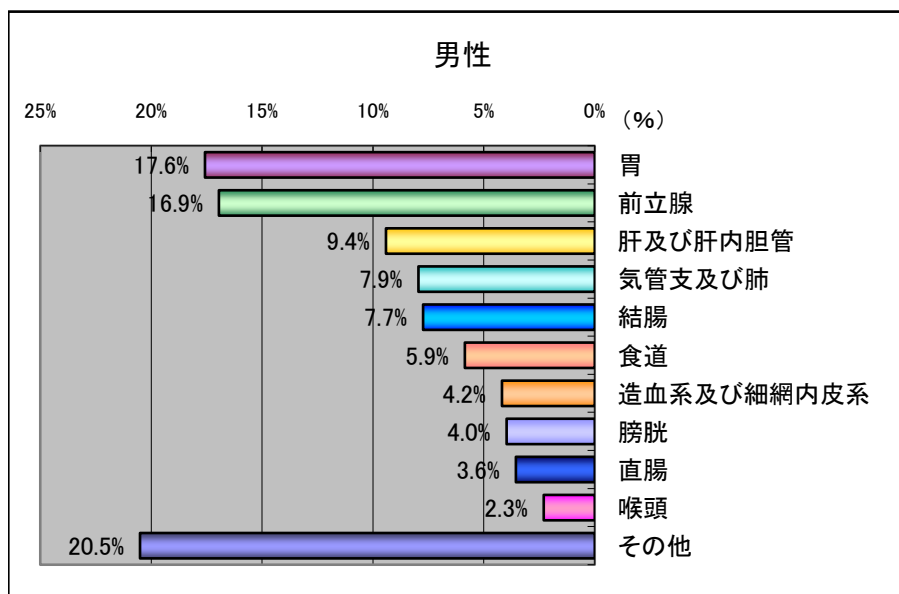
2、部位別・性別登録件数(上位10部位)

男性

ICD-O-T	局在名称	割合	件数
C16	胃	17.6%	84
C61	前立腺	16.9%	81
C22	肝及び肝内胆管	9.4%	45
C34	気管支及び肺	7.9%	38
C18	結腸	7.7%	37
C15	食道	5.9%	28
C42	造血系及び細網内皮系	4.2%	20
C67	膀胱	4.0%	19
C20	直腸	3.6%	17
C32	喉頭	2.3%	11
	その他	20.5%	98

女性

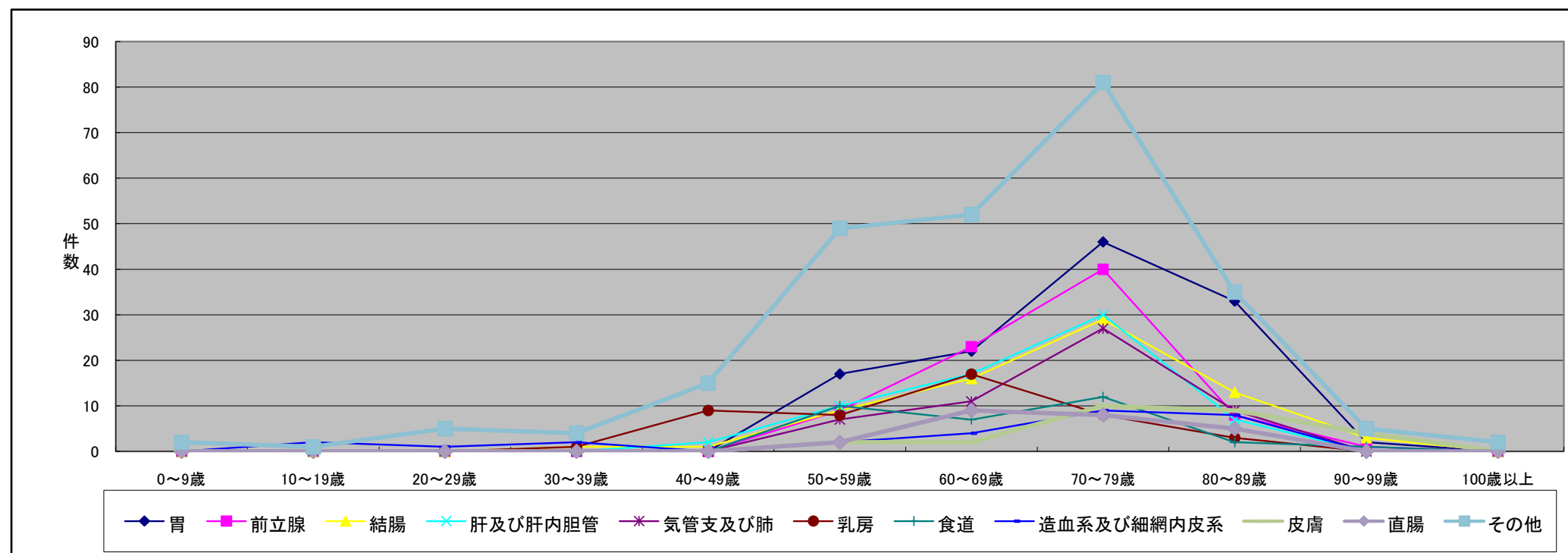
ICD-O-T	局在名称	割合	件数
C50	乳房	14.2%	46
C16	胃	11.1%	36
C18	結腸	10.8%	35
C22	肝及び肝内胆管	6.5%	21
C44	皮膚	5.3%	17
C34	気管支及び肺	5.0%	16
C54	子宮体部	4.6%	15
C73	甲状腺	4.3%	14
C25	脾	4.0%	13
C53	子宮頸	4.0%	13
	その他	30.0%	97



3、部位別・年齢階層別登録件数(上位10部位)

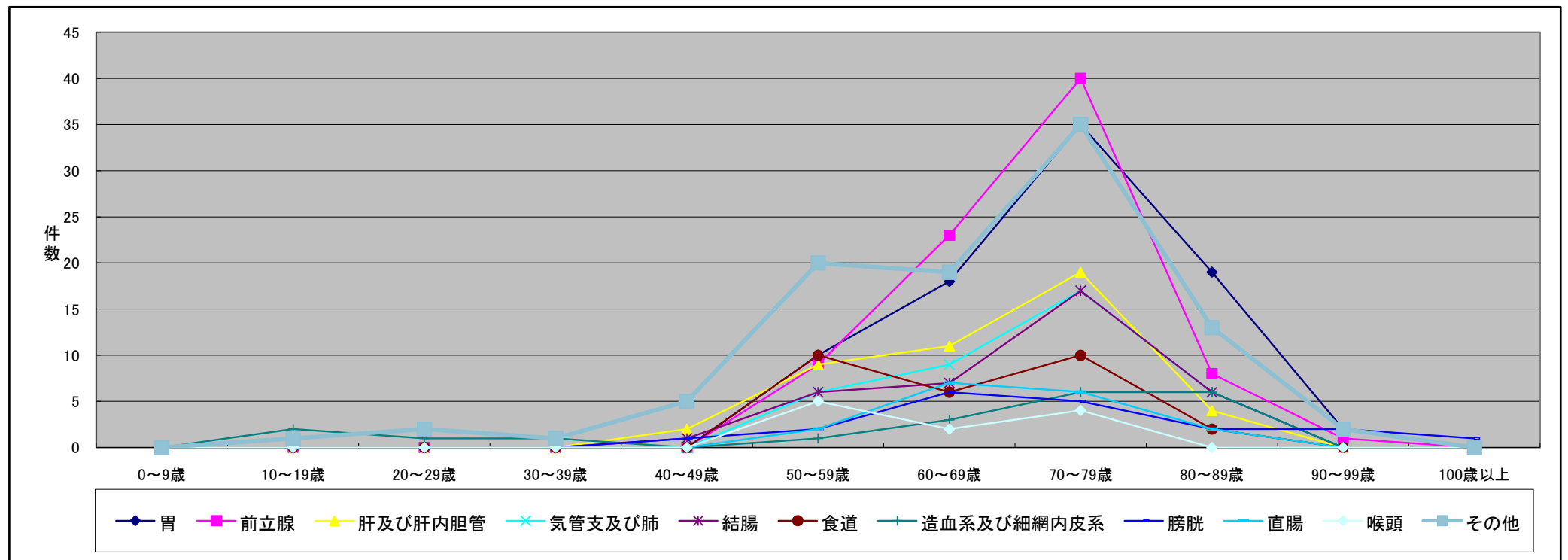
全体

ICD-O-T	局在名称	合計	0～9歳	10～19歳	20～29歳	30～39歳	40～49歳	50～59歳	60～69歳	70～79歳	80～89歳	90～99歳	100歳以上
C16	胃	120	0	0	0	0	0	17	22	46	33	2	0
C61	前立腺	81	0	0	0	0	0	9	23	40	8	1	0
C18	結腸	72	0	0	0	1	1	9	16	29	13	3	0
C22	肝及び肝内胆管	66	0	0	0	0	2	10	17	30	7	0	0
C34	気管支及び肺	54	0	0	0	0	0	7	11	27	9	0	0
C50	乳房	46	0	0	0	1	9	8	17	8	3	0	0
C15	食道	32	0	0	0	0	0	10	7	12	2	1	0
C42	造血系及び細網内皮系	28	0	2	1	2	0	2	4	9	8	0	0
C44	皮膚	27	0	0	0	0	0	2	2	10	9	4	0
C20	直腸	24	0	0	0	0	0	2	9	8	5	0	0
	その他	251	2	1	5	4	15	49	52	81	35	5	2
合計		801	2	3	6	8	27	125	180	300	132	16	2



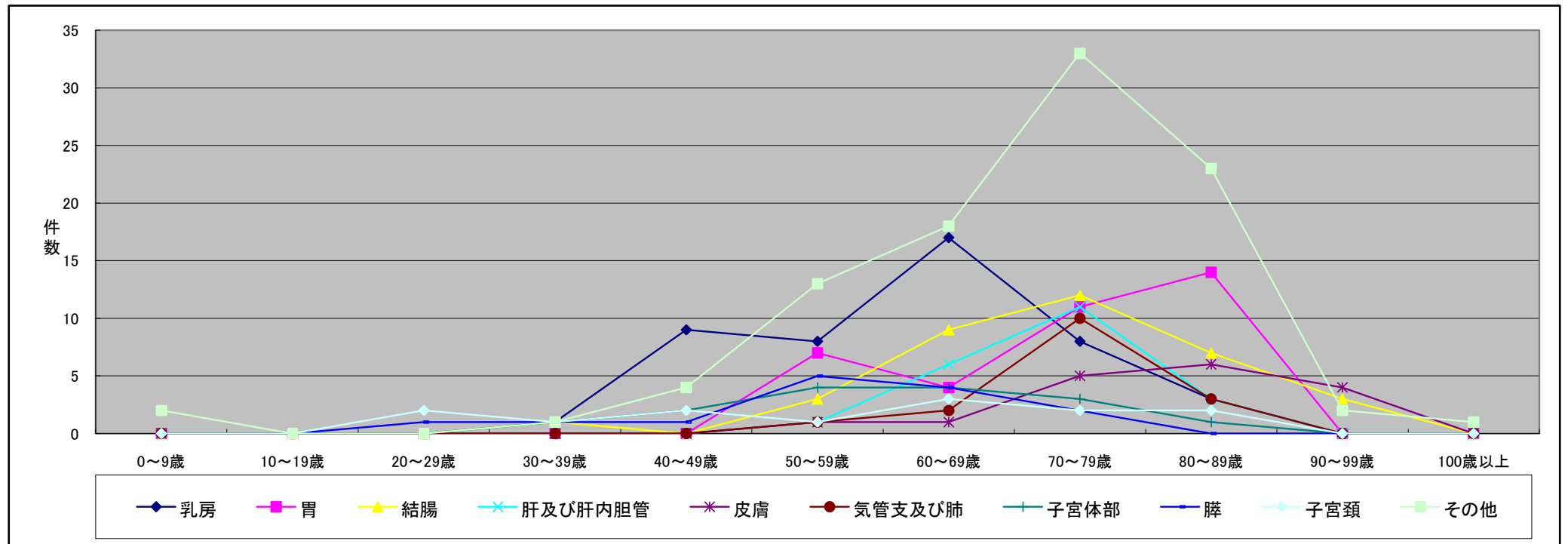
男性

ICD-O-T	局在名称	合計	0~9歳	10~19歳	20~29歳	30~39歳	40~49歳	50~59歳	60~69歳	70~79歳	80~89歳	90~99歳	100歳以上
C16	胃	84	0	0	0	0	0	10	18	35	19	2	0
C61	前立腺	81	0	0	0	0	0	9	23	40	8	1	0
C22	肝及び肝内胆管	45	0	0	0	0	2	9	11	19	4	0	0
C34	気管支及び肺	38	0	0	0	0	0	6	9	17	6	0	0
C18	結腸	37	0	0	0	0	1	6	7	17	6	0	0
C15	食道	28	0	0	0	0	0	10	6	10	2	0	0
C42	造血系及び細網内皮系	20	0	2	1	1	0	1	3	6	6	0	0
C67	膀胱	19	0	0	0	0	1	2	6	5	2	2	1
C20	直腸	17	0	0	0	0	0	2	7	6	2	0	0
C32	喉頭	11	0	0	0	0	0	5	2	4	0	0	0
	その他	98	0	1	2	1	5	20	19	35	13	2	0
	合計	478	0	3	3	2	9	80	111	194	68	7	1



女性

ICD-O-T	局在名称	合計	0~9歳	10~19歳	20~29歳	30~39歳	40~49歳	50~59歳	60~69歳	70~79歳	80~89歳	90~99歳	100歳以上
C50	乳房	46	0	0	0	1	9	8	17	8	3	0	0
C16	胃	36	0	0	0	0	0	7	4	11	14	0	0
C18	結腸	35	0	0	0	1	0	3	9	12	7	3	0
C22	肝及び肝内胆管	21	0	0	0	0	0	1	6	11	3	0	0
C44	皮膚	17	0	0	0	0	0	1	1	5	6	4	0
C34	気管支及び肺	16	0	0	0	0	0	1	2	10	3	0	0
C54	子宮体部	15	0	0	0	1	2	4	4	3	1	0	0
C73	甲状腺	14	0	0	1	1	1	5	4	2	0	0	0
C25	膵	13	0	0	0	0	0	1	1	9	2	0	0
C53	子宮頸	13	0	0	2	1	2	1	3	2	2	0	0
	その他	97	2	0	0	1	4	13	18	33	23	2	1
	合計	323	2	0	3	6	18	45	69	106	64	9	1

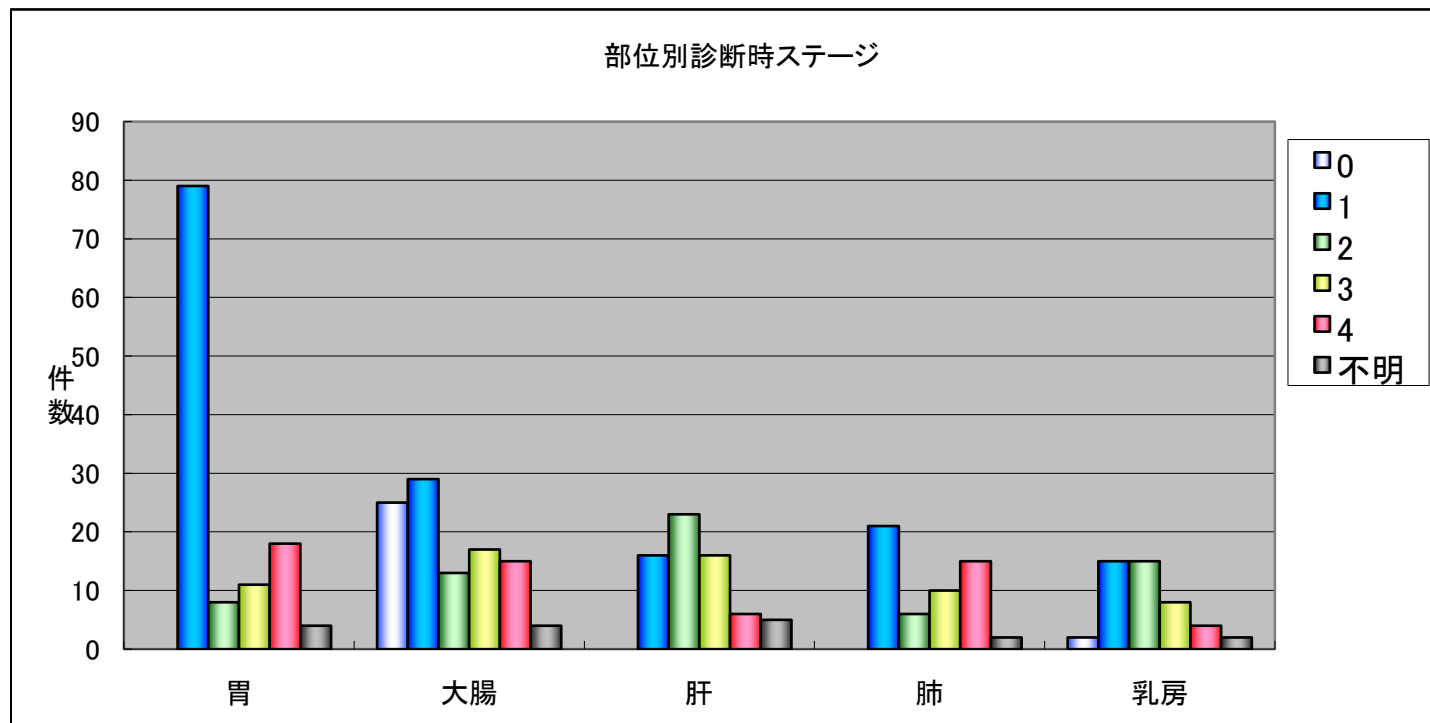


4、部位別・組織型別登録件数

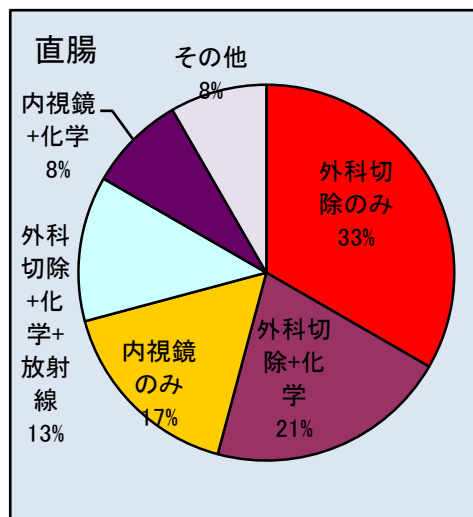
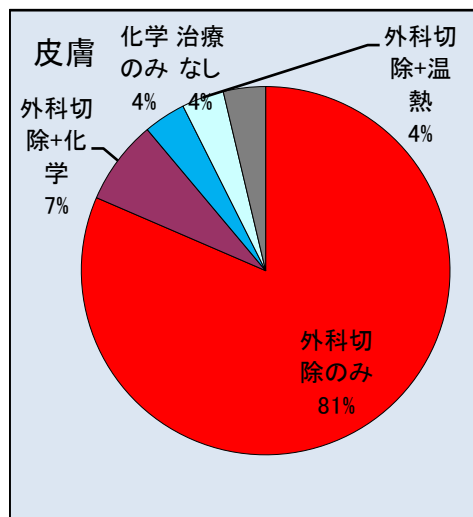
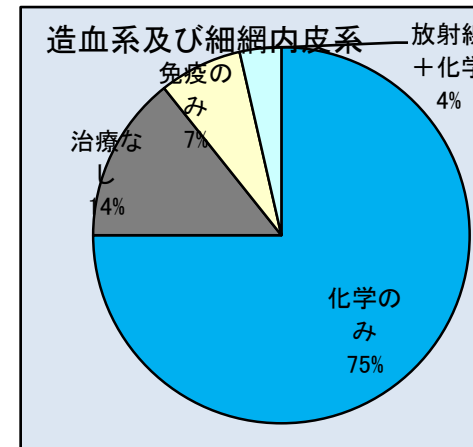
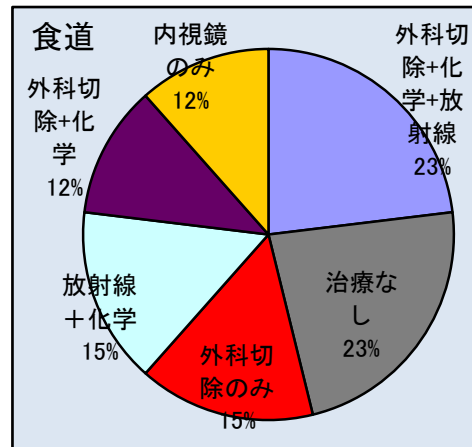
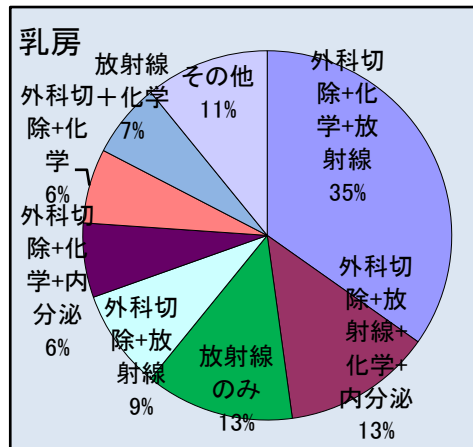
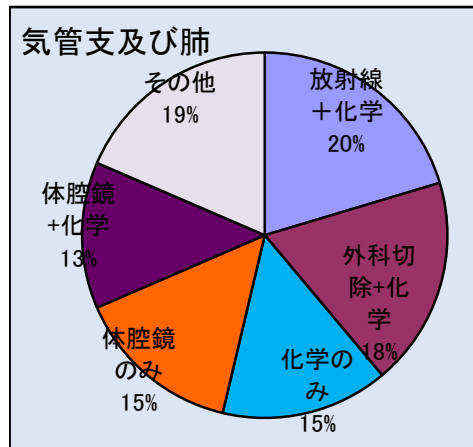
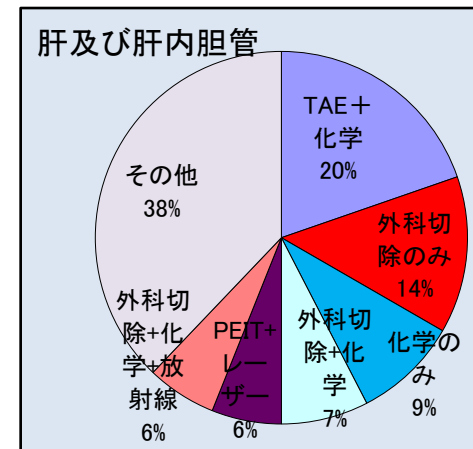
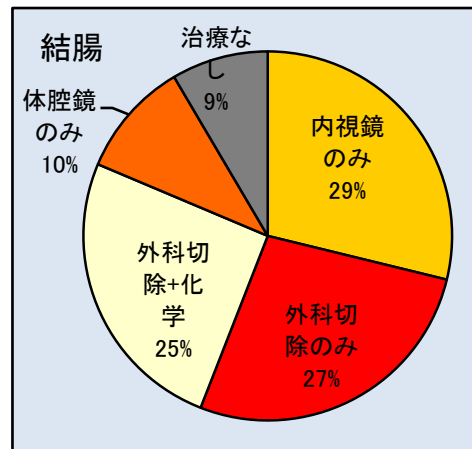
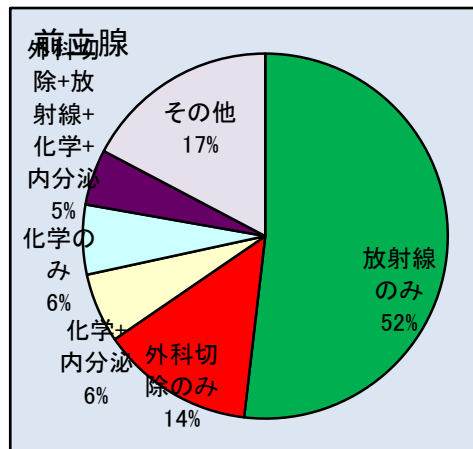
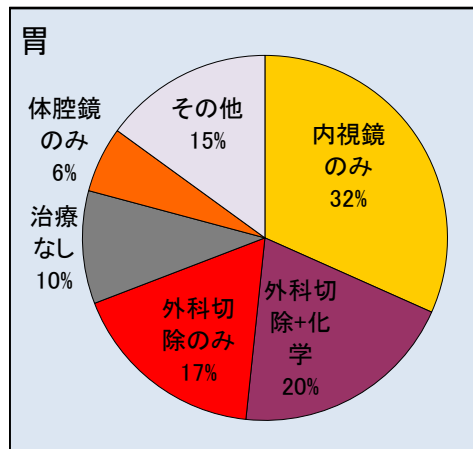
局在名称	組織コード	日本語名称	合計	男性	女性
胃	8010/3	癌腫, NOS	1	1	0
	8140/3	腺癌, NOS	49	31	18
	8211/3	管状腺癌, NOS	59	45	14
	8260/3	乳頭状腺癌, NOS	2	1	1
	8480/3	粘液腺癌	1	1	0
	8490/3	印環細胞癌	8	5	3
肝	8030/3	巨細胞及び紡錘形細胞癌	1	1	0
	8140/3	腺癌, NOS	4	2	2
	8160/3	胆管癌	6	5	1
	8170/3	肝細胞癌, NOS	51	35	16
	8171/3	肝細胞癌, 線維層板状	1	1	0
	8180/3	肝細胞癌・胆管癌の混合型	3	1	2
大腸	8010/3	癌腫, NOS	3	1	2
	8070/3	扁平上皮癌, NOS	1	1	0
	8140/3	腺癌, NOS	75	44	31
	8211/3	管状腺癌, NOS	20	12	8
	8480/3	粘液腺癌	1	0	1
	8490/3	印環細胞癌	2	1	1
	9180/3	骨肉腫, NOS	1	0	1
乳房	8010/3	癌腫, NOS	1	0	1
	8141/3	硬性腺癌	7	0	7
	8211/3	管状腺癌, NOS	1	0	1
	8480/3	粘液腺癌	2	0	2
	8500/2	導管内癌, 非浸潤性, NOS	2	0	2
	8500/3	浸潤性導管癌	27	0	27
	8503/3	浸潤を伴う導管内乳頭腺癌, NOS	1	0	1
	8520/3	小葉癌, NOS	2	0	2
	8521/3	浸潤性導管癌	1	0	1
	8522/3	浸潤性導管内癌及び小葉癌	2	0	2
肺	8010/3	癌腫, NOS	1	0	1
	8012/3	大細胞癌, NOS	1	1	0
	8013/3	大細胞神経内分泌癌	1	1	0
	8022/3	多形細胞癌	1	1	0
	8041/3	小細胞癌, NOS	6	5	1
	8070/3	扁平上皮癌, NOS	11	11	0
	8140/3	腺癌, NOS	25	14	11
	8250/3	細気管支肺胞腺癌, NOS	1	1	0
	8253/3	細気管支肺胞上皮癌, 粘液性	1	0	1
	8255/3	垂型の混在を伴う腺癌	2	2	0
	8260/3	乳頭状腺癌, NOS	1	1	0
	8560/3	腺扁平上皮癌	3	1	2

5、部位別ステージ分布(主要5部位)

局在名称	合計	診断時ステージ					
		0	1	2	3	4	不明
胃	120	0	79	8	11	18	4
大腸	103	25	29	13	17	15	4
肝	66	0	16	23	16	6	5
肺	54	0	21	6	10	15	2
乳房	46	2	15	15	8	4	2



6、部位別・治療行為別登録件数(部位別件数上位10部位・行為別件数上位5項目)



外科切除…外科的切除
 内視鏡…内視鏡的治療
 体腔鏡…体腔鏡的治療
 化学…化学療法
 放射線…放射線療法
 内分泌…内分泌療法
 レーザー…レーザー療法
 温熱…温熱療法

7、部位別・発見経緯別登録件数(上位10部位)

ICD-O-T	局在名称	発見経緯	合計	自主的な来院	紹介 (他院より)	紹介 (がん検診)	紹介 (健康診断)	紹介 (人間ドッグ)	当該施設にて 他疾患の 経過観察中	剖検	その他
C16	胃		120	11	73	3	11	3	19	0	0
C61	前立腺		81	12	53	6	1	0	9	0	0
C18	結腸		72	6	41	6	2	1	16	0	0
C22	肝及び肝内胆管		66	3	40	1	2	1	18	1	0
C34	気管支及び肺		54	7	32	1	6	0	8	0	0
C50	乳房		46	11	29	3	0	0	3	0	0
C15	食道		32	0	24	0	3	2	2	1	0
C42	造血系及び細網内皮系		28	3	20	1	1	0	3	0	0
C44	皮膚		27	4	21	0	0	0	2	0	0
C20	直腸		24	3	14	3	1	0	3	0	0
	その他		251	28	179	7	2	2	33	0	0
	合計		801	88	526	31	29	9	116	2	0

