

島根大学医学部附属病院 平成21年 院内がん登録統計

○平成21年1月1日～12月31日の間に診断された、原発かつ初発の全ての悪性新生物、及び脳の良性新生物について「地域がん診療拠点病院 院内がん登録 登録標準項目とその定義 2006年度版」に基づき登録・集計した。

○部位及び組織コードについてはICD-O-3 (International Classification of Diseases for Oncology, Third Edition)により分類した。

○1腫瘍1登録で、入院・外来共登録対象とした。

- 1、部位別登録件数
- 2、部位別・性別登録件数(上位10部位)
- 3、部位別・年齢階層別登録件数(上位10部位)
- 4、部位別・組織型別登録件数
- 5、部位別ステージ分布(主要5部位)
- 6、部位別・治療行為別登録件数(上位10部位・行為別件数上位10項目)
- 7、部位別・発見経緯別登録件数(上位10部位)

1、部位別登録件数

ICD-O-T	局在名称	合計	男性	女性
C16	胃	145	104	41
C34	気管支及び肺	142	89	53
C61	前立腺	96	96	0
C18	結腸	83	34	49
C22	肝及び肝内胆管	58	45	13
C50	乳房	46	1	45
C25	膵	40	15	25
C67	膀胱	40	33	7
C20	直腸	34	20	14
C15	食道	33	29	4
C42	造血系及び細網内皮系	33	16	17
C44	皮膚	31	19	12
C73	甲状腺	30	7	23
C54	子宮体部	20	0	20
C64	腎盂を除く腎	20	12	8
C32	喉頭	18	15	3
C71	脳	17	12	5
C56	卵巣	16	0	16
C53	子宮頸(部)	14	0	14
C03	歯肉	13	6	7
C24	その他及び部位不明の胆道	13	9	4
C77	リンパ節の続発性及び部位不明	12	7	5
C70	髄膜	10	4	6
C02	その他及び部位不明の舌	8	6	2
C19	直腸S状結腸移行部	7	6	1
C23	胆のう<嚢>	6	4	2
C17	小腸	5	3	2
C48	後腹膜及び腹膜	5	1	4
C49	その他の結合組織及び軟部組織	5	3	2
C65	腎盂	5	4	1
C04	口腔底	4	3	1
C09	扁桃	4	2	2
C66	尿管	4	4	0
C69	眼及び付属器	4	3	1
C80	部位の明示されない悪性新生物	4	2	2
C12	梨状陥凹<洞>	3	3	0
C31	副鼻腔	3	2	1
C72	脊髄、脳神経及び中枢神経系のその他の部位	3	2	1
C74	副腎	3	3	0
C75	その他の内分泌腺及び関連組織	3	2	1
C08	その他の大唾液腺	2	0	2
C13	下咽頭	2	1	1
C37	胸腺	2	0	2
C62	精巣<睾丸>	2	2	0
C63	その他の男性性器	2	2	0
C01	舌根	1	1	0
C07	耳下腺	1	1	0
C10	中咽頭	1	1	0
C11	鼻咽頭	1	1	0
C21	肛門及び肛門管	1	0	1
C26	その他の消化器	1	0	1
C30	鼻腔及び中耳	1	1	0
C33	気管	1	1	0
C40	肢の骨、関節軟骨	1	0	1
C52	膣	1	0	1
C58	胎盤	1	0	1
C68	その他の泌尿器	1	1	0
合計		1062	638	424

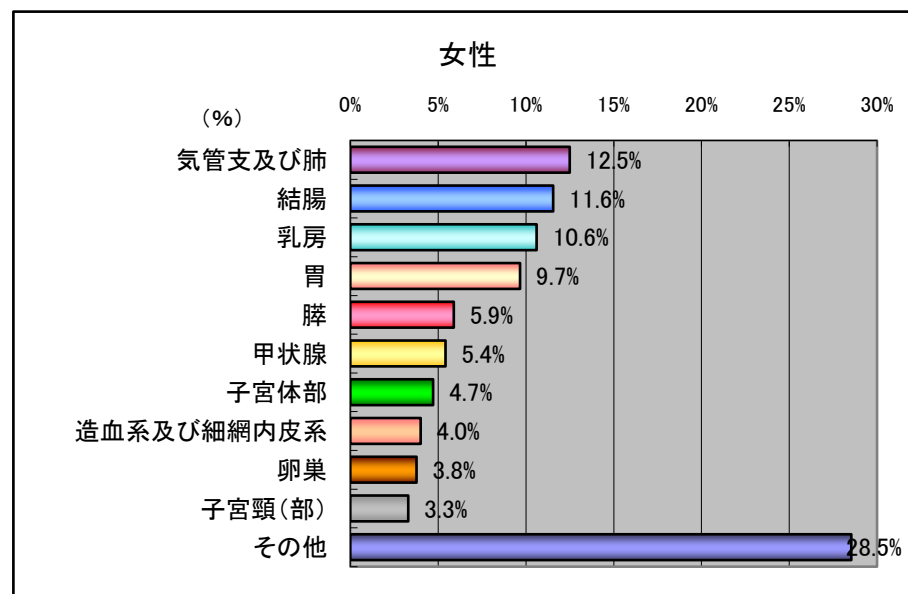
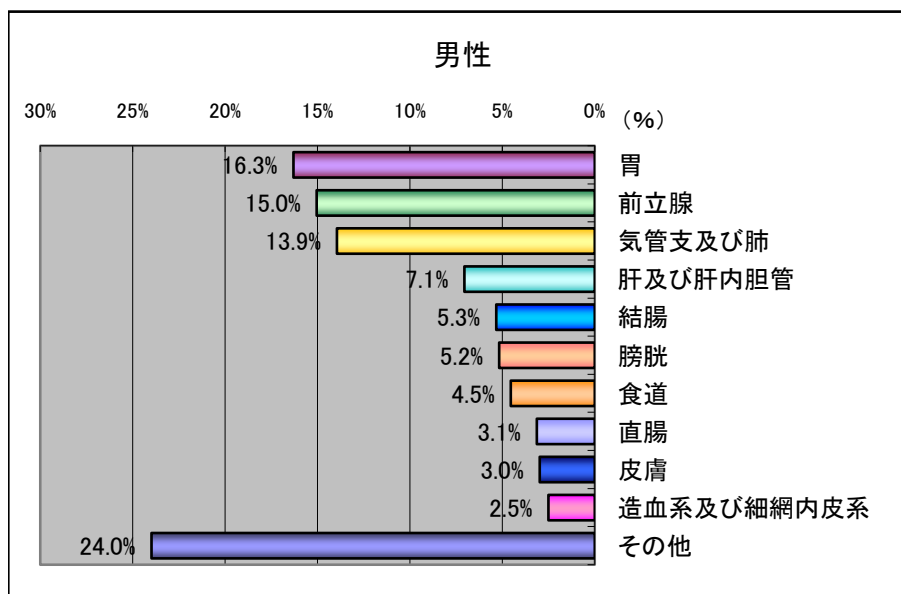
2、部位別・性別登録件数(上位10部位)

男性

ICD-O-T	局在名称	割合	件数
C16	胃	16.3%	104
C61	前立腺	15.0%	96
C34	気管支及び肺	13.9%	89
C22	肝及び肝内胆管	7.1%	45
C18	結腸	5.3%	34
C67	膀胱	5.2%	33
C15	食道	4.5%	29
C20	直腸	3.1%	20
C44	皮膚	3.0%	19
C42	造血系及び細網内皮系	2.5%	16
	その他	24.0%	153

女性

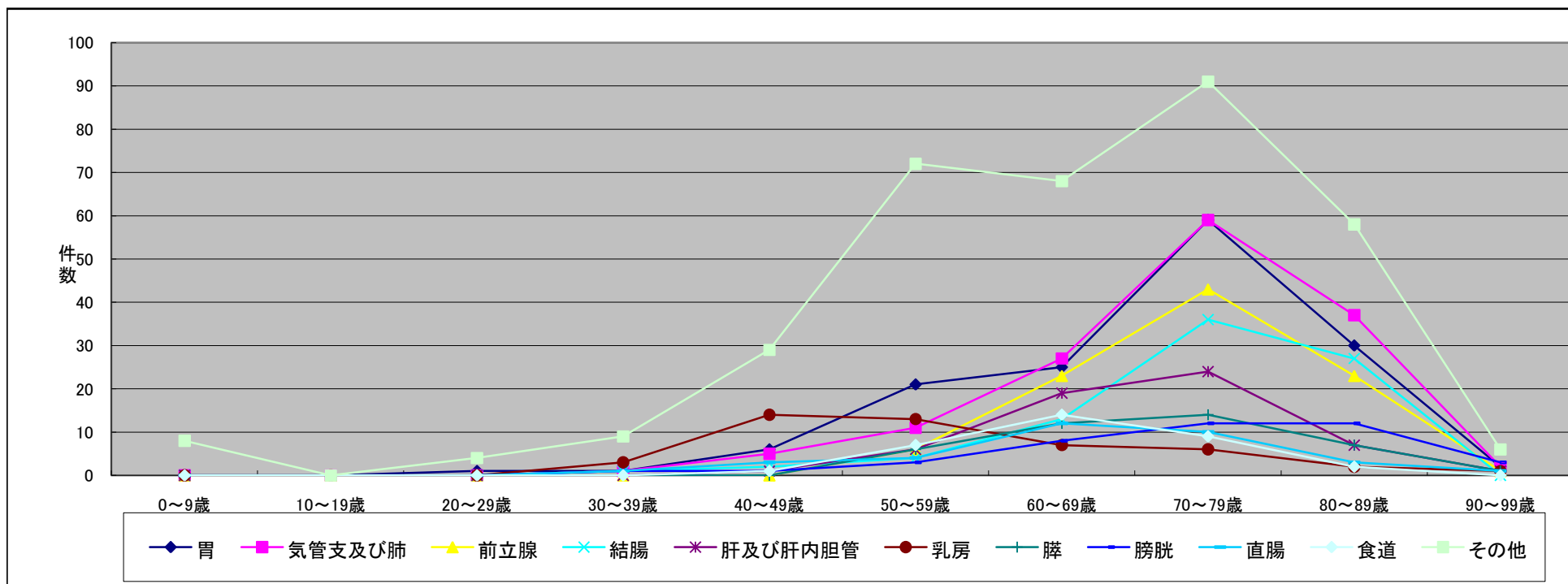
ICD-O-T	局在名称	割合	件数
C34	気管支及び肺	12.5%	53
C18	結腸	11.6%	49
C50	乳房	10.6%	45
C16	胃	9.7%	41
C25	膵	5.9%	25
C73	甲状腺	5.4%	23
C54	子宮体部	4.7%	20
C42	造血系及び細網内皮系	4.0%	17
C56	卵巣	3.8%	16
C53	子宮頸(部)	3.3%	14
	その他	28.5%	121



3、部位別・年齢階層別登録件数(上位10部位)

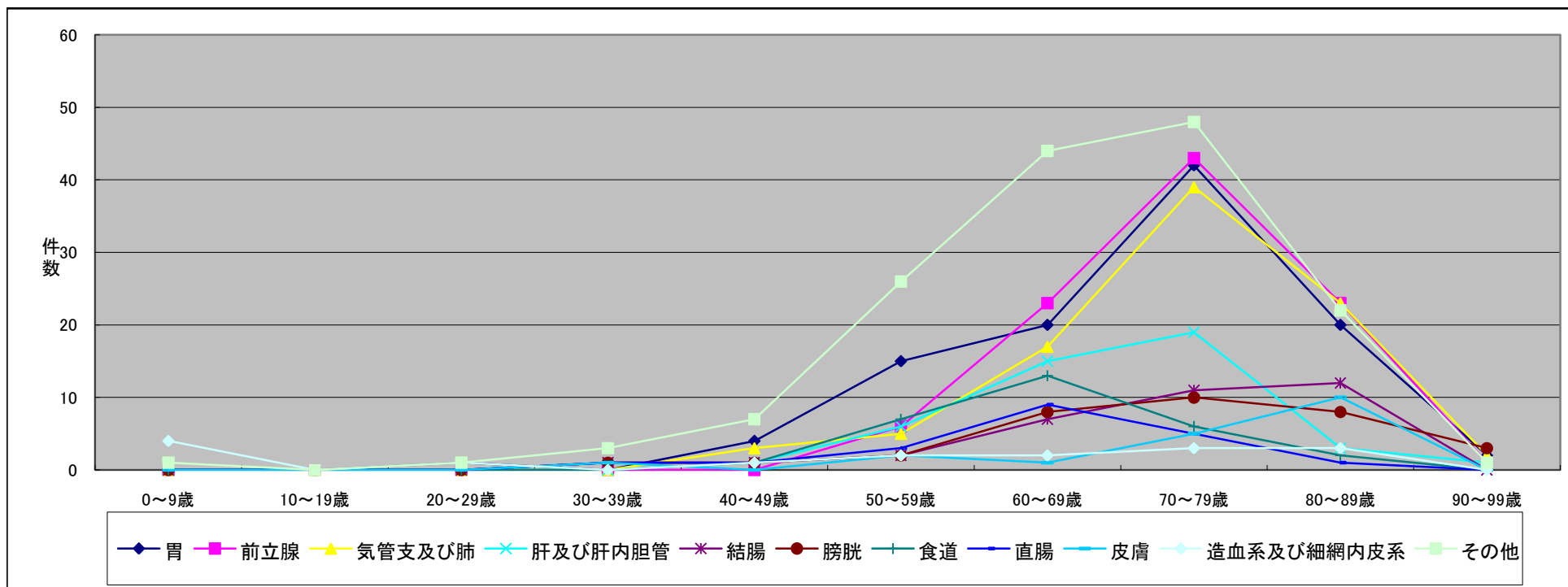
全体

ICD-O-T	局在名称	合計	0～9歳	10～19歳	20～29歳	30～39歳	40～49歳	50～59歳	60～69歳	70～79歳	80～89歳	90～99歳
C16	胃	145	0	0	1	1	6	21	25	59	30	2
C34	気管支及び肺	142	0	0	0	1	5	11	27	59	37	2
C61	前立腺	96	0	0	0	0	0	6	23	43	23	1
C18	結腸	83	0	0	0	1	2	4	13	36	27	0
C22	肝及び肝内胆管	58	0	0	0	0	1	6	19	24	7	1
C50	乳房	46	0	0	0	3	14	13	7	6	2	1
C25	膵	40	0	0	0	0	0	6	12	14	7	1
C67	膀胱	40	0	0	0	1	1	3	8	12	12	3
C20	直腸	34	0	0	0	1	3	4	12	10	3	1
C15	食道	33	0	0	0	0	1	7	14	9	2	0
	その他	345	8	0	4	9	29	72	68	91	58	6
合計		1062	8	0	5	17	62	153	228	363	208	18



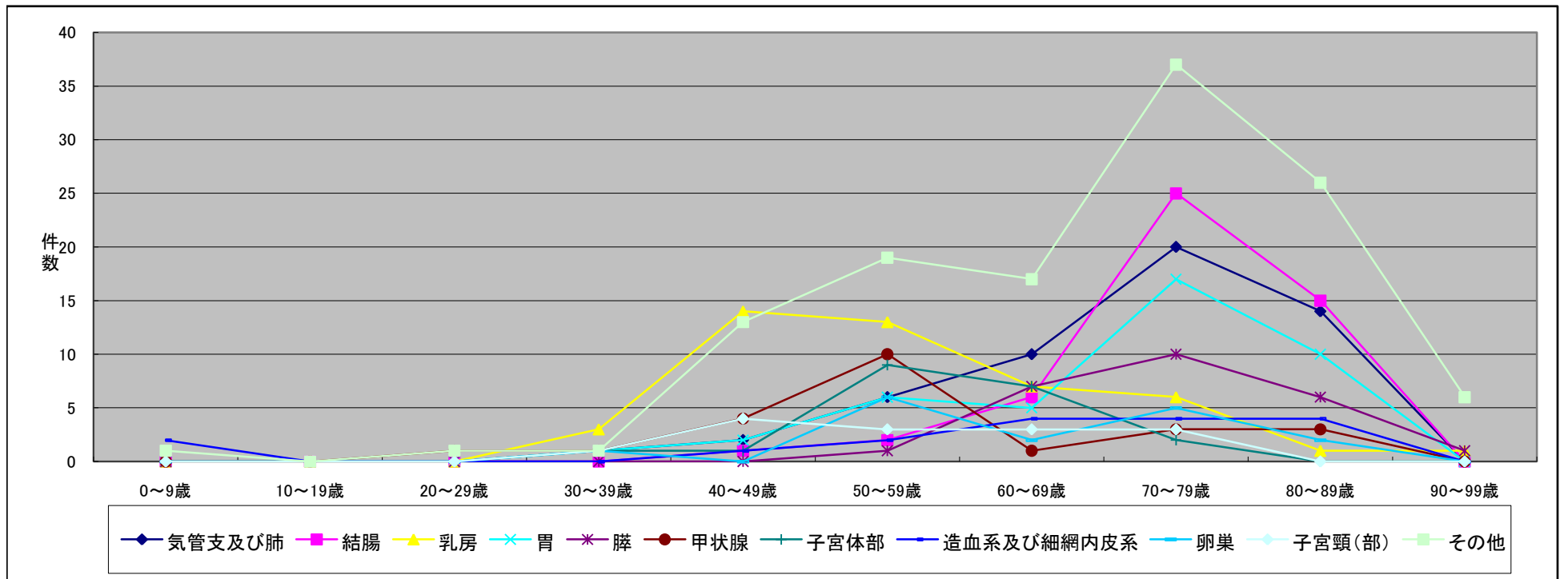
男性

ICD-O-T	局在名称	合計	0~9歳	10~19歳	20~29歳	30~39歳	40~49歳	50~59歳	60~69歳	70~79歳	80~89歳	90~99歳
C16	胃	104	0	0	1	0	4	15	20	42	20	2
C61	前立腺	96	0	0	0	0	0	6	23	43	23	1
C34	気管支及び肺	89	0	0	0	0	3	5	17	39	23	2
C22	肝及び肝内胆管	45	0	0	0	0	1	6	15	19	3	1
C18	結腸	34	0	0	0	1	1	2	7	11	12	0
C67	膀胱	33	0	0	0	1	1	2	8	10	8	3
C15	食道	29	0	0	0	0	1	7	13	6	2	0
C20	直腸	20	0	0	0	1	1	3	9	5	1	0
C44	皮膚	19	0	0	0	1	0	2	1	5	10	0
C42	造血系及び細網内皮系	16	4	0	1	0	1	2	2	3	3	0
	その他	153	1	0	1	3	7	26	44	48	22	1
	合計	638	5	0	3	7	20	76	159	231	127	10



女性

ICD-O-T	局在名称	合計	0～9歳	10～19歳	20～29歳	30～39歳	40～49歳	50～59歳	60～69歳	70～79歳	80～89歳	90～99歳
C34	気管支及び肺	53	0	0	0	1	2	6	10	20	14	0
C18	結腸	49	0	0	0	0	1	2	6	25	15	0
C50	乳房	45	0	0	0	3	14	13	7	6	1	1
C16	胃	41	0	0	0	1	2	6	5	17	10	0
C25	膵	25	0	0	0	0	0	1	7	10	6	1
C73	甲状腺	23	0	0	1	1	4	10	1	3	3	0
C54	子宮体部	20	0	0	0	1	1	9	7	2	0	0
C42	造血系及び細網内皮系	17	2	0	0	0	1	2	4	4	4	0
C56	卵巣	16	0	0	0	1	0	6	2	5	2	0
C53	子宮頸(部)	14	0	0	0	1	4	3	3	3	0	0
	その他	121	1	0	1	1	13	19	17	37	26	6
	合計	424	3	0	2	10	42	77	69	132	81	8

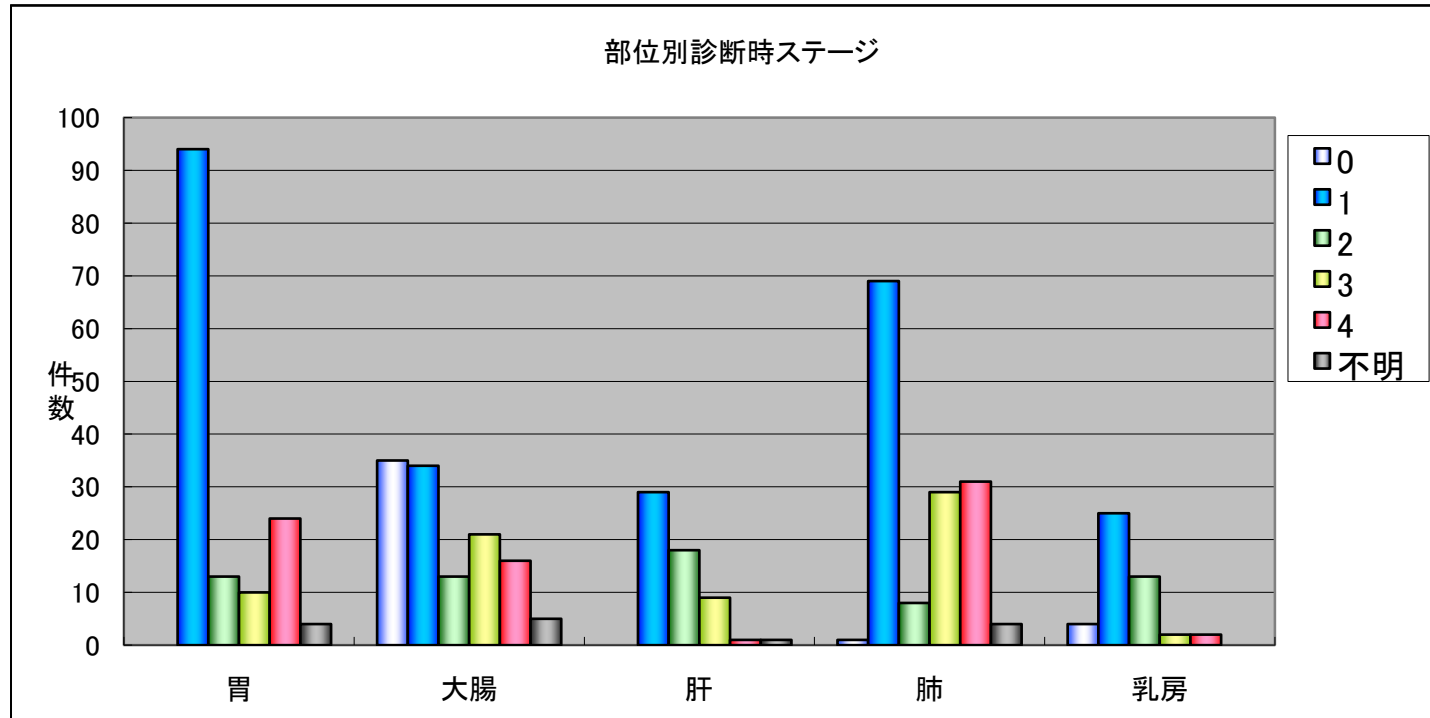


4、部位別・組織型別登録件数

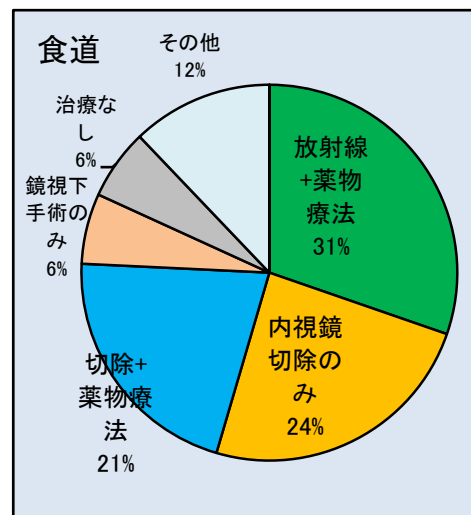
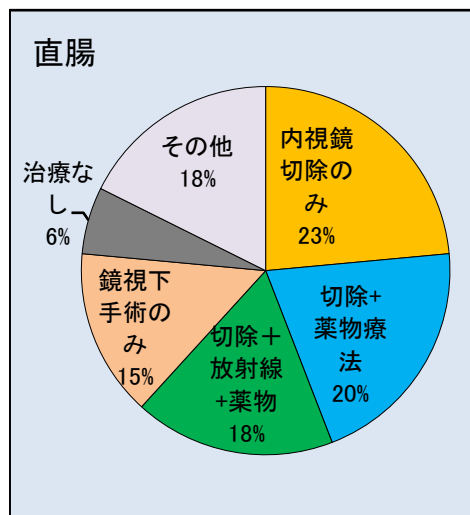
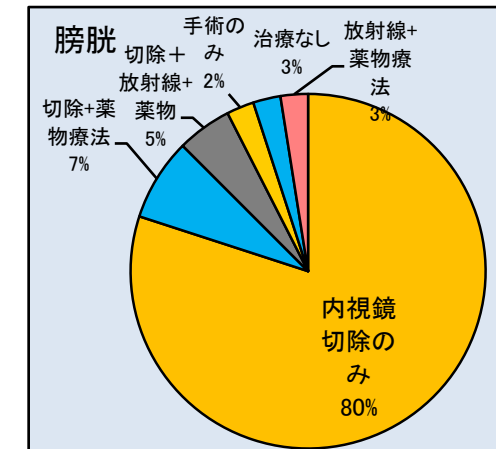
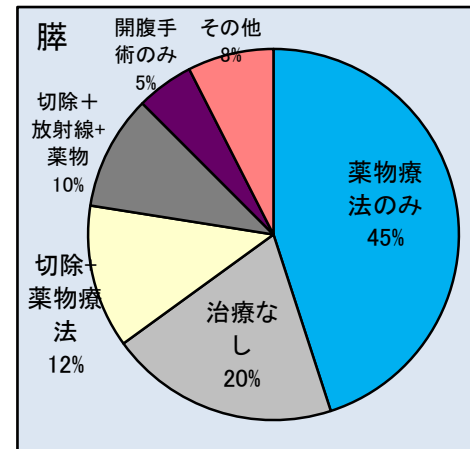
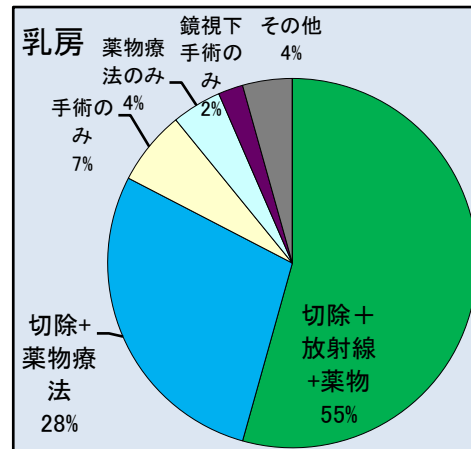
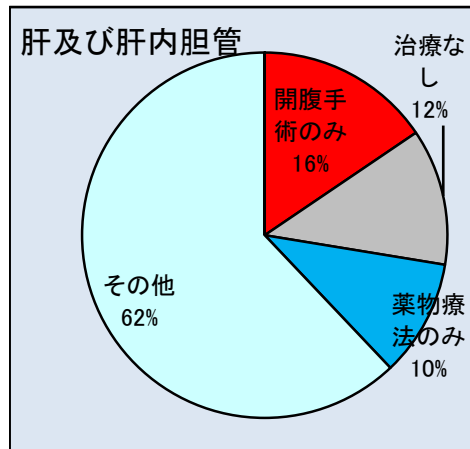
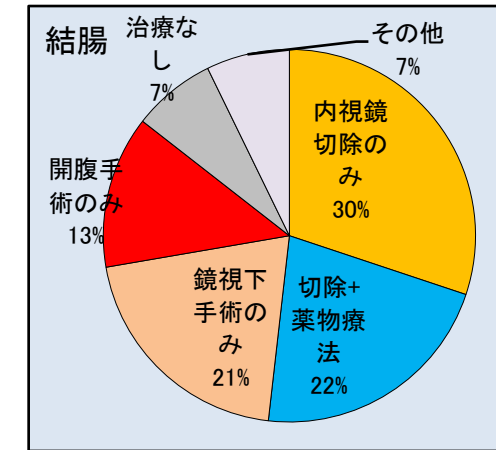
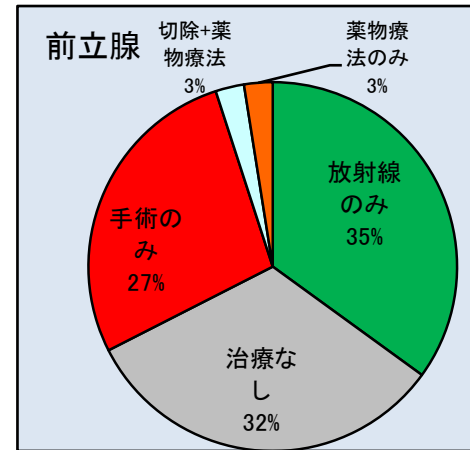
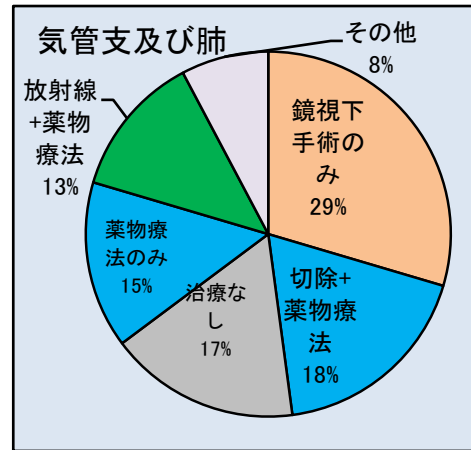
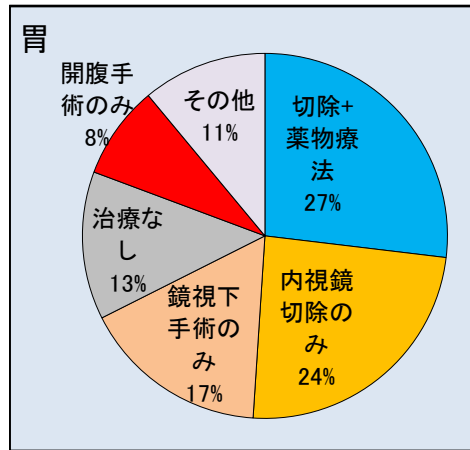
局在名称	組織コード	日本語名称	合計	男性	女性
胃	8000/3	新生物, 悪性	1	0	1
	8010/3	癌腫, NOS	1	1	0
	8140/3	腺癌, NOS	41	28	13
	8211/3	管状腺癌, NOS	77	61	16
	8260/3	乳頭状腺癌, NOS	9	5	4
	8480/3	粘液腺癌	2	2	0
	8490/3	印環細胞癌	7	5	2
	8560/3	腺扁平上皮癌	1	0	1
	8936/3	胃腸間質肉腫	1	0	1
	9680/3	悪性リンパ腫, 大細胞性B細胞型, びまん性, NOS	4	2	2
	9734/3	形質細胞腫, 髄外	1	0	1
肝	8160/3	胆管癌	3	3	0
	8170/3	肝細胞癌, NOS	52	40	12
	8171/3	肝細胞癌, 線維層板状	1	1	0
	8173/3	肝細胞癌, 紡錘形細胞変異型	1	0	1
	8180/3	肝細胞癌・胆管癌の混合型	1	1	0
大腸	8000/3	新生物, 悪性	4	2	2
	8010/2	上皮内癌, NOS	2	1	1
	8140/2	上皮内腺癌, NOS	34	16	18
	8140/3	腺癌, NOS	10	6	4
	8210/2	腺腫性ポリープ内上皮内腺癌	1	1	0
	8211/3	管状腺癌, NOS	58	28	30
	8240/3	カルチノイド腫瘍, NOS	1	1	0
	8260/3	乳頭状腺癌, NOS	8	5	3
	8470/3	粘液性のう胞腺癌, NOS	1	0	1
	8480/3	粘液腺癌	4	0	4
	9680/3	悪性リンパ腫, 大細胞性B細胞型, びまん性, NOS	1	0	1
乳房	8401/3	アポクリン腺癌	1	0	1
	8500/2	導管内癌, 非浸潤性, NOS	5	0	5
	8500/3	浸潤性導管癌	37	1	36
	8504/2	非浸潤性のう胞内癌	1	0	1
	8520/3	小葉癌, NOS	1	0	1
	8523/3	他の型の癌を伴う浸潤性導管癌	1	0	1
肺	8000/3	新生物, 悪性	11	9	2
	8010/3	癌腫, NOS	2	1	1
	8041/3	小細胞癌, NOS	8	5	3
	8045/3	小細胞混合癌	1	1	0
	8046/3	非小細胞癌	4	3	1
	8070/3	扁平上皮癌, NOS	27	23	4
	8140/2	上皮内腺癌, NOS	2	1	1
	8140/3	腺癌, NOS	29	20	9
	8250/3	細気管支肺胞腺癌, NOS	10	2	8
	8252/3	細気管支肺胞上皮癌, 非粘液性	5	3	2
	8253/3	細気管支肺胞上皮癌, 粘液性	1	0	1
	8255/3	垂型の混在を伴う腺癌	36	17	19
	8260/3	乳頭状腺癌, NOS	3	1	2
	8480/3	粘液腺癌	1	1	0
	8560/3	腺扁平上皮癌	2	2	0

5、部位別ステージ分布(主要5部位)

局在名称	合計	診断時ステージ					
		0	1	2	3	4	不明
胃	145		94	13	10	24	4
大腸	124	35	34	13	21	16	5
肝	58		29	18	9	1	1
肺	142	1	69	8	29	31	4
乳房	46	4	25	13	2	2	0

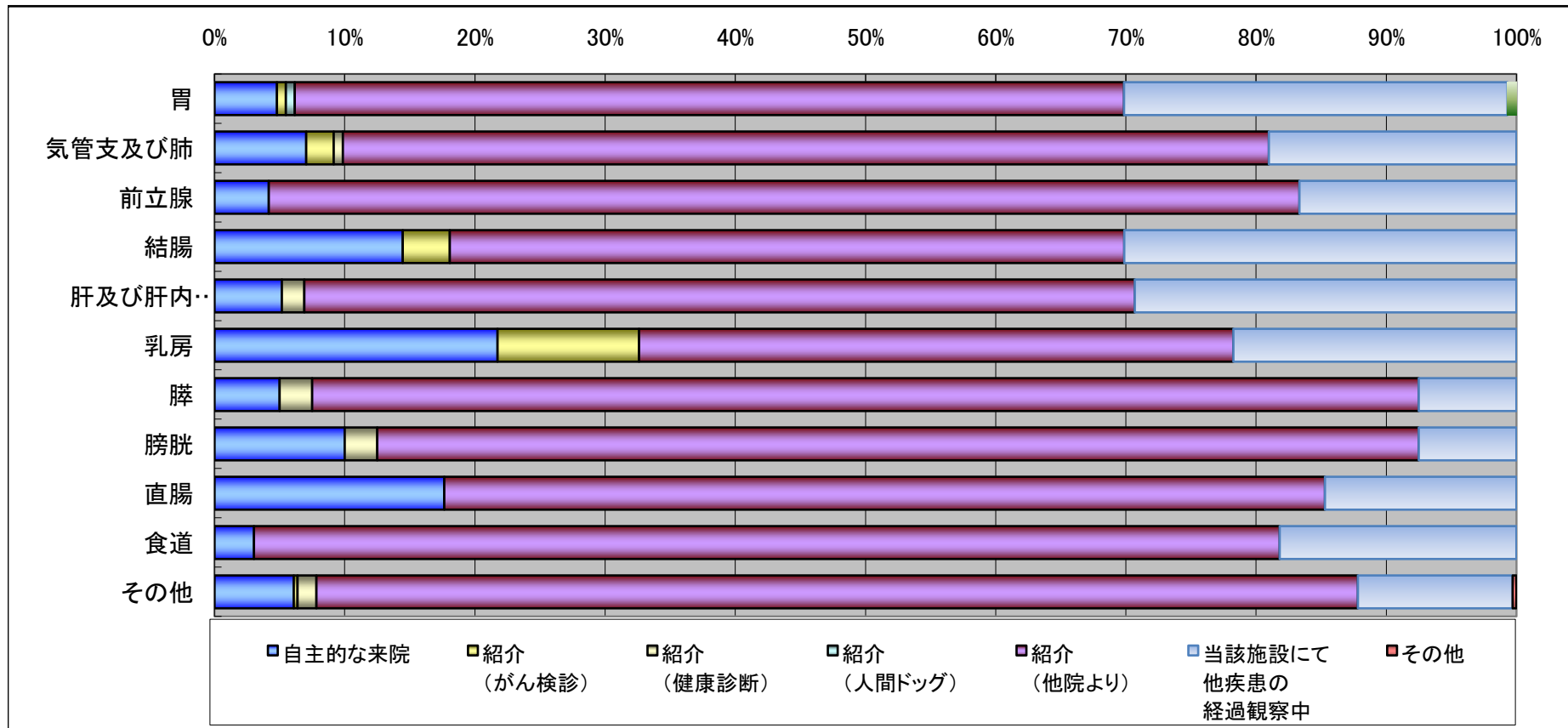


6、部位別・治療行為別登録件数(部位別件数上位10部位・行為別件数上位5項目)



7、部位別・発見経緯別登録件数(上位10部位)

ICD-O-T	局在名称	発見経緯	合計	自主的な来院	紹介 (他院より)	紹介 (がん検診)	紹介 (健康診断)	紹介 (人間ドッグ)	当該施設にて 他疾患の 経過観察中	その他
C16	胃		145	7	93	1	0	1	43	0
C34	気管支及び肺		142	10	101	3	1	0	27	0
C61	前立腺		96	4	76	0	0	0	16	0
C18	結腸		83	12	43	3	0	0	25	0
C22	肝及び肝内胆管		58	3	37	0	1	0	17	0
C50	乳房		46	10	21	5	0	0	10	0
C25	膵		40	2	34	0	1	0	3	0
C67	膀胱		40	4	32	0	1	0	3	0
C20	直腸		34	6	23	0	0	0	5	0
C15	食道		33	1	26	0	0	0	6	0
	その他		345	21	276	1	5	0	41	1
	合計		1062	80	762	13	9	1	196	1



島根大学医学部附属病院
平成21年 院内がん登録統計

2011(平成23)年 5月

発行 島根大学医学部附属病院
〒693-8501 島根県出雲市塩冶町89-1
<http://www.med.shimane-u.ac.jp/hospital/>

なお、本資料は島根大学医学部附属病院の院内がん登録データより作成しました。
本資料を2次利用する場合は、出典の明記をお願いします。