

島根大学医学部附属病院 院内がん登録

2013年診断症例 報告書

(速報版)

目次

- 1、部位別登録件数
- 2、部位別・性別登録件数(上位10部位)
- 3、部位別・年齢階層別登録件数(上位10部位)
- 4、部位別・組織型別登録件数
- 5、部位別診断時ステージ分布(主要5部位)
- 6、部位別・治療行為別登録件数(上位10部位・行為別件数上位5項目)
- 7、部位別・来院経路別登録件数(上位10部位)

登録対象

○平成25年1月1日～12月31日の間に診断された、原発かつ初診の全ての悪性新生物、及び脳の良性新生物について「地域がん診療拠点病院 院内がん登録 登録標準項目とその定義 2006年度版 修正版」に基づき登録・集計しました。

○登録の対象は、「国際疾病分類－腫瘍学第3版(ICD-O-3)」における形態コードの性状が2(上皮内癌)もしくは3(悪性、原発部位)で示されるものです。但し、頭蓋内腫瘍に関しては原則的に良性(性状0)、良性・悪性の別不詳(性状1)のものについても登録対象とします。頭蓋内腫瘍での登録対象となる部位は、ICD-O-3の局在コードでは以下のとおりです。

C70.0, C70.9, C71.0, C71.1, C71.2, C71.3, C71.4, C71.5, C71.6, C71.7, C71.8, C71.9, C72.2, C72.3, C72.4, C72.5, C72.8, C72.9, C75.1, C75.2, C75.3

○従来、ICD-O-3の形態コードで「/1」と扱われる境界悪性あるいは良性悪性の別不詳の腫瘍については、頭蓋内腫瘍を除き登録対象ではありませんでした。しかしながらUICC第7版では、胃腸管間質腫瘍(GIST)の病期分類が新設されたこともあり、胃腸管間質腫瘍(GIST)については「/1」と扱われる境界悪性あるいは良性悪性の別不詳のものも登録対象となりました。なお、病理学的に明らかに良性と考えられる場合は、臨床的悪性であっても登録対象とはしない点は従来と変更はありません。

○1腫瘍1登録で、入院・外来共登録対象としました。

治療区分

○院内がん登録において登録される治療は登録対象となったがんに対する初回治療です。初回治療とは治療開始時点で計画された一連の治療のことであり、症状・治療の進行に伴って後に追加された治療などは含まれません。

特に、当初は経過観察が計画され、それを行った後に病状が悪化したために治療が開始された場合なども初回治療は「なし」となります。また、初回治療として計画されていても、他院で施行された治療は登録されず、自施設で行われた治療のみが登録対象となります。

○本報告書では、肝臓とそれ以外の臓器によって治療区分を分けています。肝臓の治療区分はTAE等、肝臓でよく行われる治療がわかるように、集計しています。

治療区分 1	
外科的治療のみ	
鏡視下治療のみ	”鏡視下治療”は体腔鏡的治療のことです
内視鏡的治療のみ	
切除+放射線	”切除”は外科的治療、体腔鏡的治療、内視鏡的治療を含みます
切除+薬物療法	
切除+放射線+薬物	
切除+その他	上記以外の組み合わせが該当します
放射線のみ	
薬物療法のみ	化学療法、免疫療法・BRM、内分泌療法が該当します
放射線+薬物療法	
治療なし	

治療区分(肝臓以外)

治療区分 2	
外科的治療のみ	
鏡視下治療のみ	”鏡視下治療”は体腔鏡的治療のことです
内視鏡的治療のみ	
切除+化学療法	”切除”は外科的治療、体腔鏡的治療、内視鏡的治療を含みます
切除+その他	
化学療法のみ	
免疫療法のみ	
TAEのみ	
PEITのみ	
レーザー等治療のみ	
TAE+化学療法	
治療なし	

治療区分(肝臓)

診断時ステージ

○UICCの定める分類方法に基づき、何らかの治療が開始される前につけられた病期を指します。

○本報告書で収集対象とした2013年診断症例はUICC TNM分類 第7版を採用しています。

○我が国の一般的な臨床現場で用いられていることの多い癌取扱い規約に基づくステージとは若干異なる部分があります。

1、部位別登録件数

ICD-O-T	局在名称	合計	男性	女性
C01	舌根	2	2	0
C02	その他及び部位不明の舌	7	3	4
C03	歯肉	14	8	6
C04	口腔底	3	3	0
C05	口蓋	1	0	1
C06	その他及び部位不明の口腔	5	3	2
C07	耳下腺	1	0	1
C08	その他の大唾液腺	1	0	1
C09	扁桃	3	1	2
C10	中咽頭	4	4	0
C11	鼻咽頭	1	1	0
C12	梨状陥凹	8	8	0
C13	下咽頭	1	1	0
C15	食道	33	29	4
C16	胃	140	102	38
C17	小腸	4	4	0
C18	結腸	106	54	52
C19	直腸S状結腸移行部	15	13	2
C20	直腸	27	20	7
C21	肛門及び肛門管	1	1	0
C22	肝及び肝内胆管	66	45	21
C23	胆のう	7	5	2
C24	その他及び部位不明の胆道	8	6	2
C25	膵	52	28	24
C26	その他の消化器	1	0	1
C30	鼻腔及び中耳	2	0	2
C31	副鼻腔	7	6	1
C32	喉頭	21	21	0
C34	気管支及び肺	154	109	45
C38	心臓、縦隔及び胸膜	3	2	1
C40	肢の骨、関節軟骨	2	1	1
C41	その他及び部位不明の骨及び関節軟骨	1	1	0
C42	造血系及び細網内皮系	44	25	19
C44	皮膚	47	26	21
C48	後腹膜及び腹膜	7	1	6
C49	その他の結合組織及び軟部組織	5	2	3

1、部位別登録件数

ICD-O-T	局在名称	合計	男性	女性
C50	乳房	81	0	81
C51	外陰	2	0	2
C52	膣	2	0	2
C53	子宮頸(部)	29	0	29
C54	子宮体部	37	0	37
C56	卵巣	22	0	22
C61	前立腺	116	116	0
C62	精巣	4	4	0
C63	その他の男性性器	2	2	0
C64	腎盂を除く腎	50	34	16
C65	腎盂	14	11	3
C66	尿管	18	12	6
C67	膀胱	62	51	11
C68	その他の泌尿器	5	3	2
C69	眼及び付属器	4	3	1
C70	髄膜	14	4	10
C71	脳	8	4	4
C72	脊髄、脳神経及び中枢神経系のその他の部位	6	3	3
C73	甲状腺	41	11	30
C74	副腎	2	1	1
C75	その他の内分泌腺及び関連組織	10	2	8
C76	その他及び部位不明確	4	1	3
C77	リンパ節の続発性及び部位不明	21	9	12
C80	部位の明示されない悪性新生物	10	6	4
合計		1368	812	556

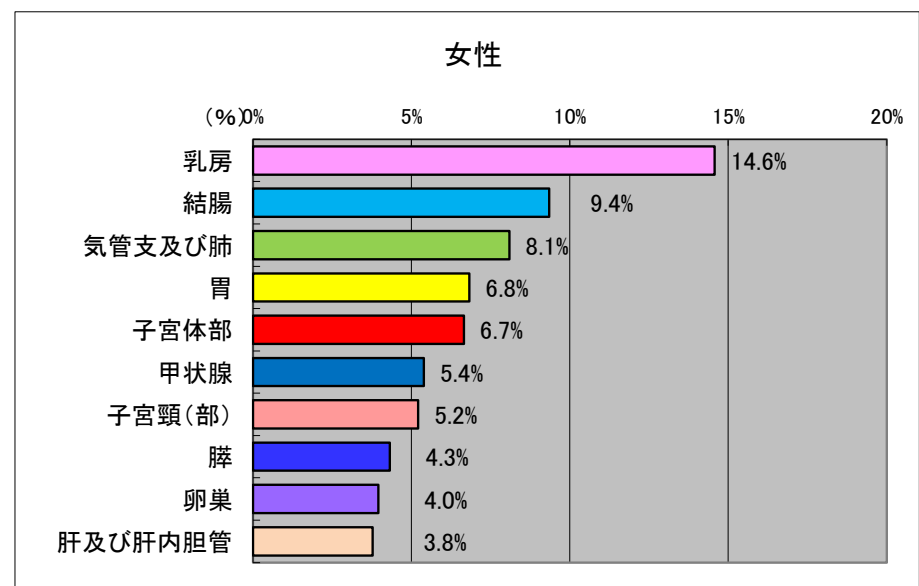
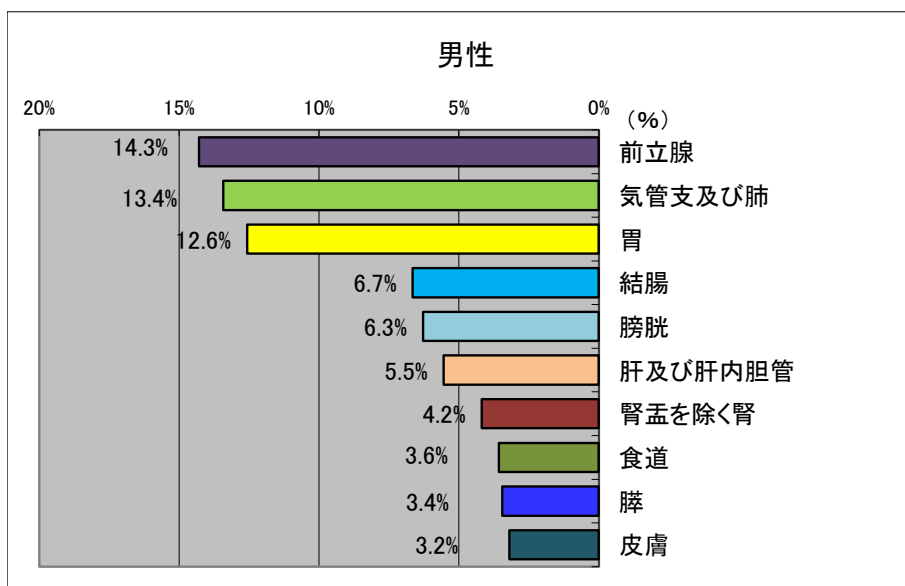
2、部位別・性別登録件数(上位10部位)

男性

ICD-O-T	局在名称	割合	件数
C61	前立腺	14.3%	116
C34	気管支及び肺	13.4%	109
C16	胃	12.6%	102
C18	結腸	6.7%	54
C67	膀胱	6.3%	51
C22	肝及び肝内胆管	5.5%	45
C64	腎盂を除く腎	4.2%	34
C15	食道	3.6%	29
C25	膵	3.4%	28
C44	皮膚	3.2%	26

女性

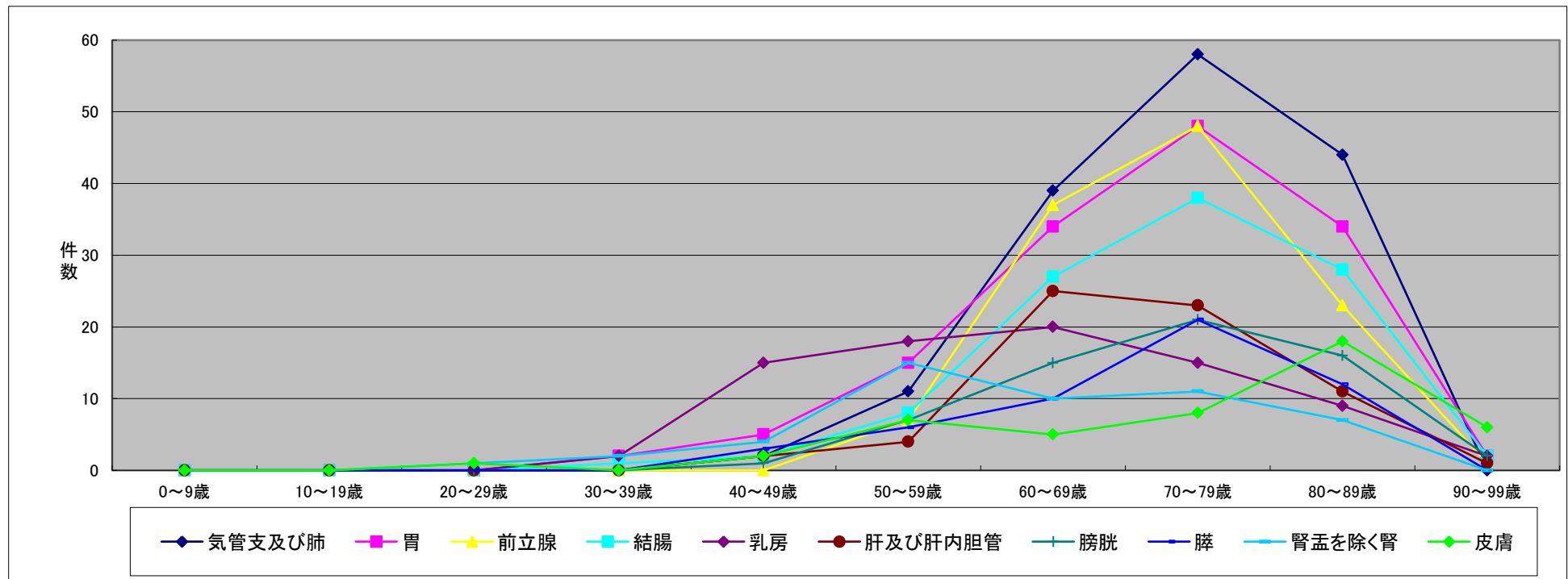
ICD-O-T	局在名称	割合	件数
C50	乳房	14.6%	81
C18	結腸	9.4%	52
C34	気管支及び肺	8.1%	45
C16	胃	6.8%	38
C54	子宮体部	6.7%	37
C73	甲状腺	5.4%	30
C53	子宮頸(部)	5.2%	29
C25	膵	4.3%	24
C56	卵巣	4.0%	22
C22	肝及び肝内胆管	3.8%	21



3、部位別・年齢階層別登録件数(上位10部位)

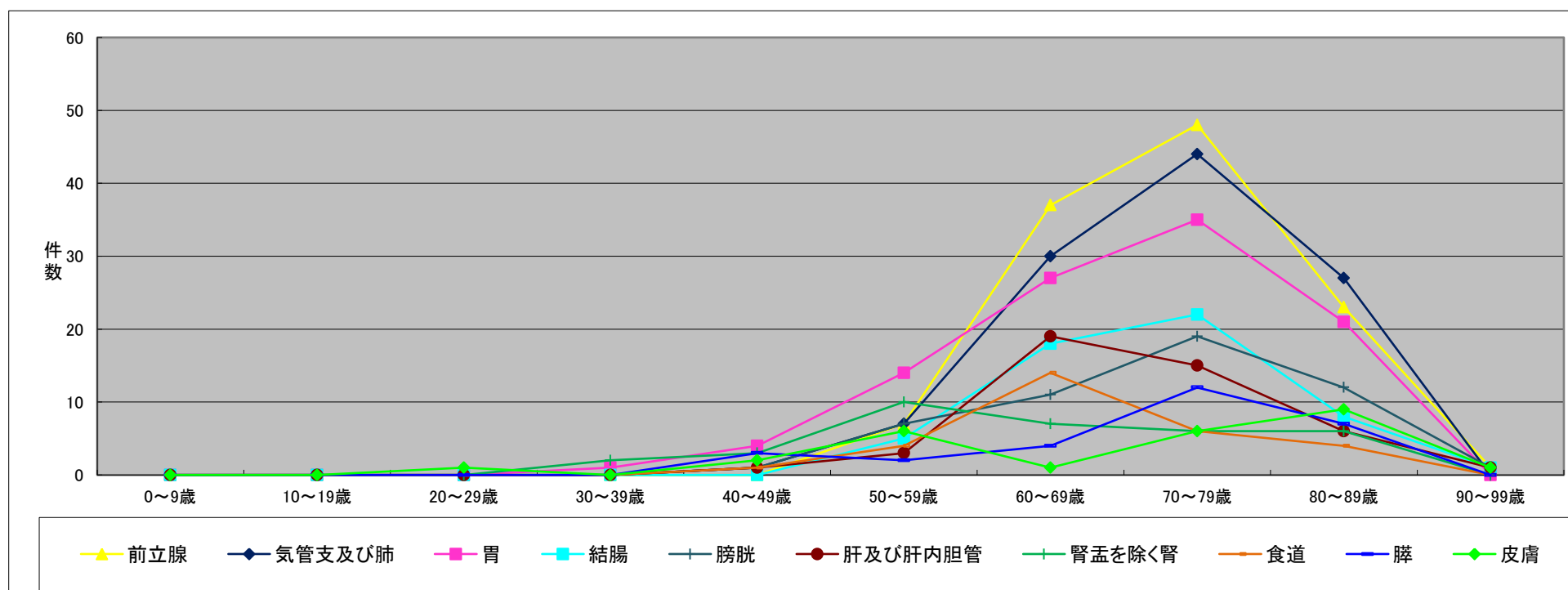
全体

ICD-O-T	局在名称	合計	0～9歳	10～19歳	20～29歳	30～39歳	40～49歳	50～59歳	60～69歳	70～79歳	80～89歳	90～99歳
C34	気管支及び肺	154	0	0	0	0	2	11	39	58	44	0
C16	胃	140	0	0	0	2	5	15	34	48	34	2
C61	前立腺	116	0	0	0	0	0	7	37	48	23	1
C18	結腸	106	0	0	0	1	2	8	27	38	28	2
C50	乳房	81	0	0	0	2	15	18	20	15	9	2
C22	肝及び肝内胆管	66	0	0	0	0	2	4	25	23	11	1
C67	膀胱	62	0	0	0	0	1	7	15	21	16	2
C25	膵	52	0	0	0	0	3	6	10	21	12	0
C64	腎盂を除く腎	50	0	0	1	2	4	15	10	11	7	0
C44	皮膚	47	0	0	1	0	2	7	5	8	18	6



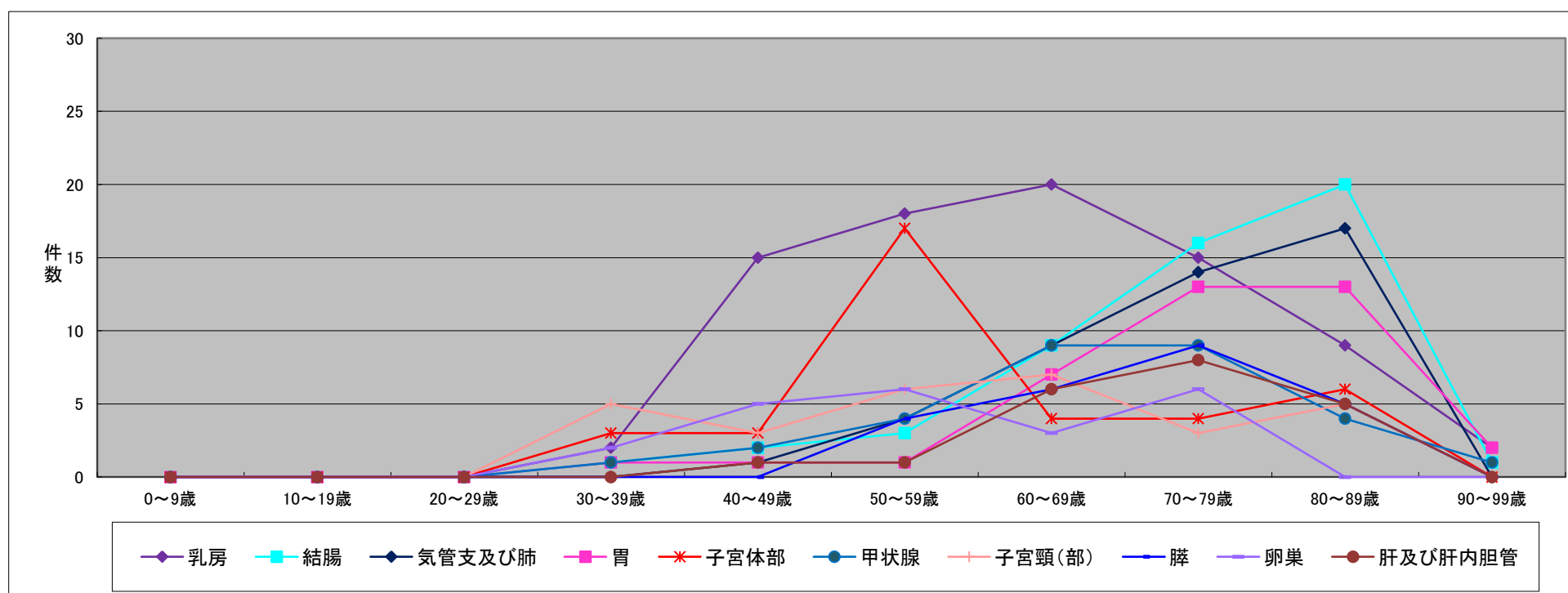
男性

ICD-O-T	局在名称	合計	0～9歳	10～19歳	20～29歳	30～39歳	40～49歳	50～59歳	60～69歳	70～79歳	80～89歳	90～99歳
C61	前立腺	116	0	0	0	0	0	7	37	48	23	1
C34	気管支及び肺	109	0	0	0	0	1	7	30	44	27	0
C16	胃	102	0	0	0	1	4	14	27	35	21	0
C18	結腸	54	0	0	0	0	0	5	18	22	8	1
C67	膀胱	51	0	0	0	0	1	7	11	19	12	1
C22	肝及び肝内胆管	45	0	0	0	0	1	3	19	15	6	1
C64	腎盂を除く腎	34	0	0	0	2	3	10	7	6	6	0
C15	食道	29	0	0	0	0	1	4	14	6	4	0
C25	膵	28	0	0	0	0	3	2	4	12	7	0
C44	皮膚	26	0	0	1	0	2	6	1	6	9	1



女性

ICD-O-T	局在名称	合計	0～9歳	10～19歳	20～29歳	30～39歳	40～49歳	50～59歳	60～69歳	70～79歳	80～89歳	90～99歳
C50	乳房	81	0	0	0	2	15	18	20	15	9	2
C18	結腸	52	0	0	0	1	2	3	9	16	20	1
C34	気管支及び肺	45	0	0	0	0	1	4	9	14	17	0
C16	胃	38	0	0	0	1	1	1	7	13	13	2
C54	子宮体部	37	0	0	0	3	3	17	4	4	6	0
C73	甲状腺	30	0	0	0	1	2	4	9	9	4	1
C53	子宮頸(部)	29	0	0	0	5	3	6	7	3	5	0
C25	膵	24	0	0	0	0	0	4	6	9	5	0
C56	卵巣	22	0	0	0	2	5	6	3	6	0	0
C22	肝及び肝内胆管	21	0	0	0	0	1	1	6	8	5	0



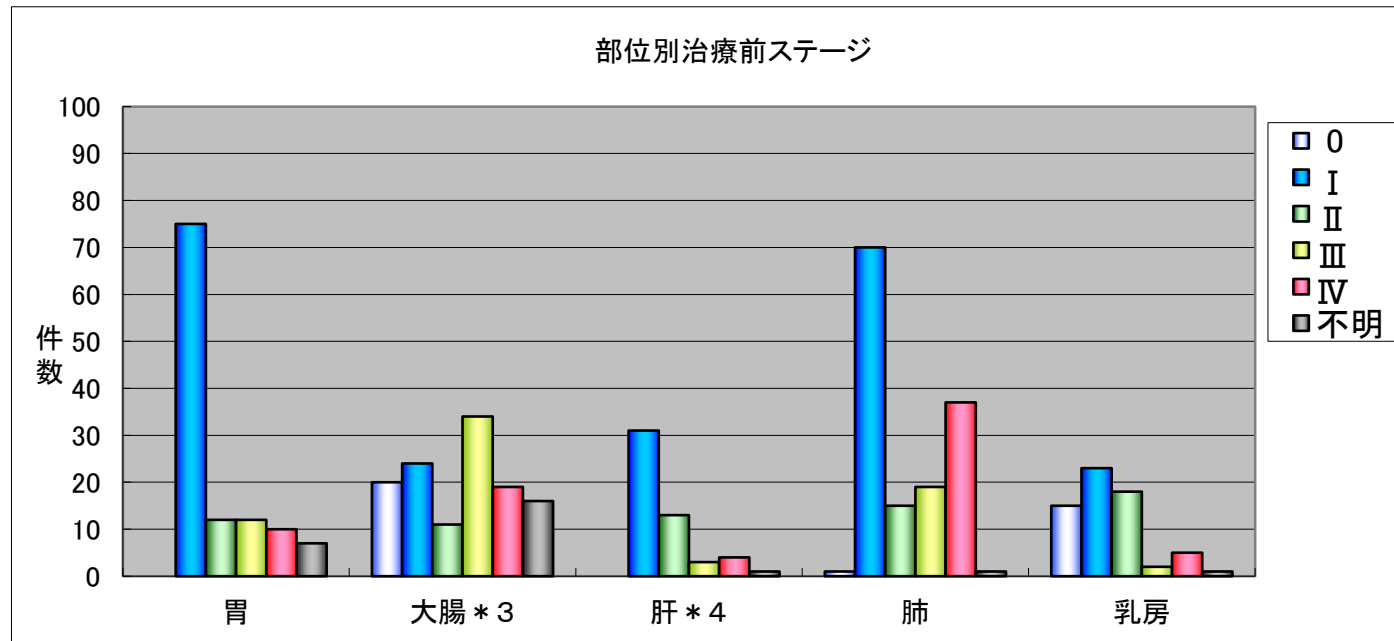
4、部位別・組織型別登録件数

局在名称	組織コード	日本語名称	合計	男性	女性
胃	8000/3	新生物, 悪性	3	1	2
	8140/3	腺癌, NOS	35	21	14
	8211/3	管状腺癌, NOS	82	68	14
	8480/3	粘液腺癌	2	1	1
	8490/3	印環細胞癌	7	4	3
	8936/1	胃腸間質腫瘍, NOS	7	3	4
	9680/3	悪性リンパ腫, 大細胞性B細胞型, びまん性, NOS	3	3	0
	9699/3	辺縁層B細胞リンパ腫, NOS	1	1	0
肝	8000/3	新生物, 悪性	1	1	0
	8160/3	胆管癌	11	6	5
	8170/3	肝細胞癌, NOS	53	37	16
	8246/3	神経内分泌癌, NOS	1	1	0
大腸	8000/3	新生物, 悪性	5	4	1
	8070/2	上皮内扁平上皮癌, NOS	1	0	1
	8140/2	上皮内腺癌, NOS	10	9	1
	8140/3	腺癌, NOS	14	9	5
	8210/2	腺腫性ポリープ内上皮内腺癌	19	13	6
	8210/3	腺腫性ポリープ内腺癌	3	2	1
	8211/3	管状腺癌, NOS	82	45	37
	8240/3	カルチノイド腫瘍, NOS	2	2	0
	8246/3	神経内分泌癌, NOS	1	1	0
	8260/3	乳頭状腺癌, NOS	1	0	1
	8263/2	腺管絨毛腺腫内上皮内腺癌	1	0	1
	8480/3	粘液腺癌	1	0	1
	8490/3	印環細胞癌	1	0	1
	8936/1	胃腸間質腫瘍, NOS	2	0	2
	9673/3	マントル細胞リンパ腫	1	0	1
	9680/3	悪性リンパ腫, 大細胞性B細胞型, びまん性, NOS	3	2	1
	9699/3	辺縁層B細胞リンパ腫, NOS	1	0	1
乳房	8480/3	粘液腺癌	4	0	4
	8500/2	導管内癌, 非浸潤性, NOS	16	0	16
	8500/3	浸潤性導管癌	51	0	51
	8504/2	非浸潤性のう胞内癌	1	0	1
	8520/3	小葉癌, NOS	4	0	4
	8571/3	軟骨化生・骨化生を伴う腺癌	1	0	1
	8574/3	神経内分泌への分化を伴う腺癌	1	0	1
	9020/3	葉状腫瘍, 悪性	1	0	1
	9680/3	悪性リンパ腫, 大細胞性B細胞型, びまん性, NOS	2	0	2
肺	8000/3	新生物, 悪性	3	1	2
	8013/3	大細胞神経内分泌癌	1	1	0
	8041/3	小細胞癌, NOS	10	8	2
	8046/3	非小細胞癌	2	2	0
	8070/2	上皮内扁平上皮癌, NOS	1	1	0
	8070/3	扁平上皮癌, NOS	39	36	3
	8140/3	腺癌, NOS	41	32	9
	8246/3	神経内分泌癌, NOS	1	1	0
	8250/3	細気管支肺腺癌, NOS	1	0	1
	8252/3	細気管支肺胞上皮癌, 非粘液性	5	1	4
	8255/3	亜型の混在を伴う腺癌	43	20	23
	8490/3	印環細胞癌	1	1	0
	8550/3	腺房細胞癌	2	2	0
	8560/3	腺扁平上皮癌	3	2	1
	9680/3	悪性リンパ腫, 大細胞性B細胞型, びまん性, NOS	1	1	0

* 2012年症例より胃腸間質腫瘍は悪性、良性の別不詳も登録対象となりました

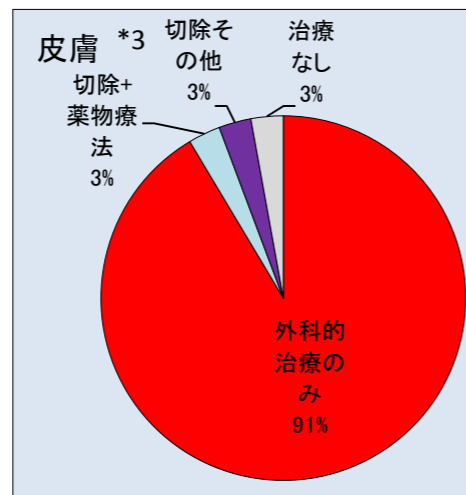
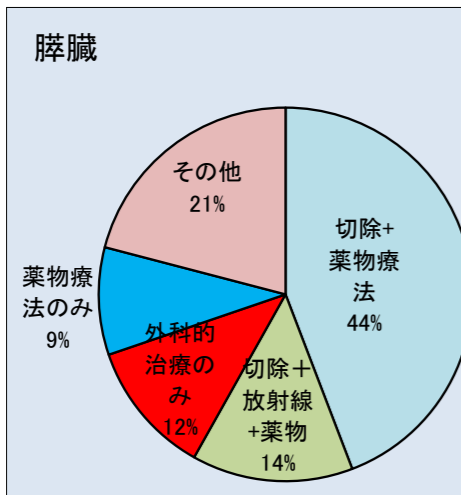
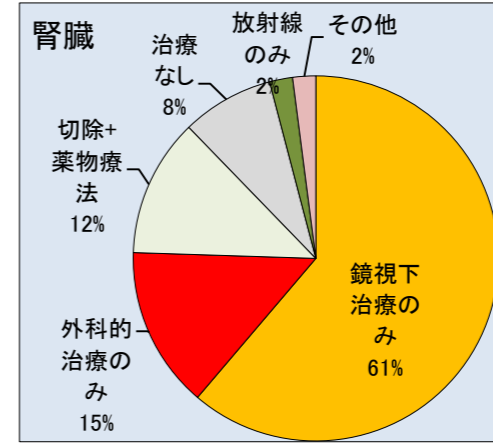
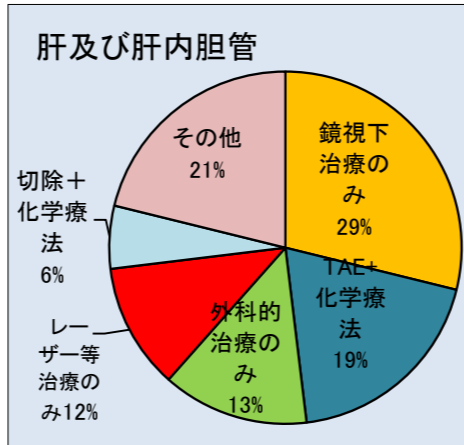
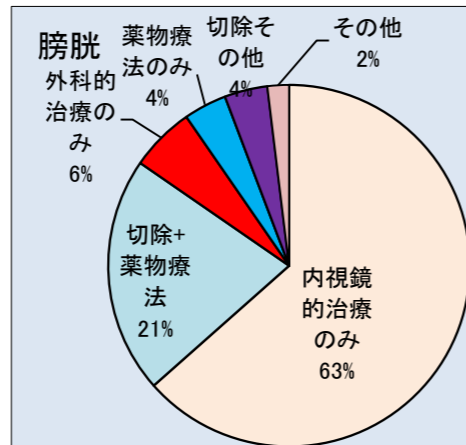
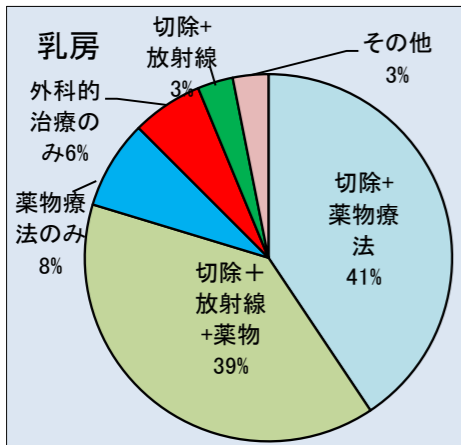
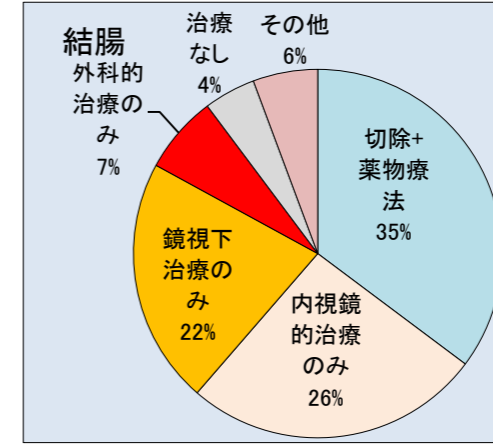
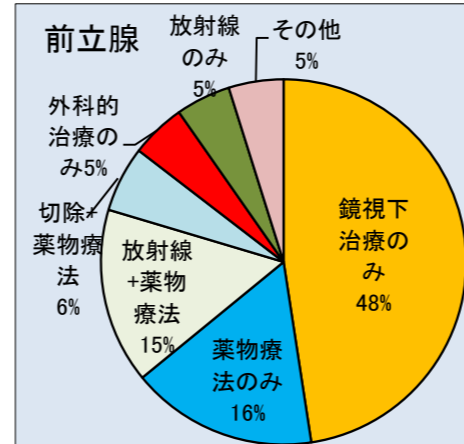
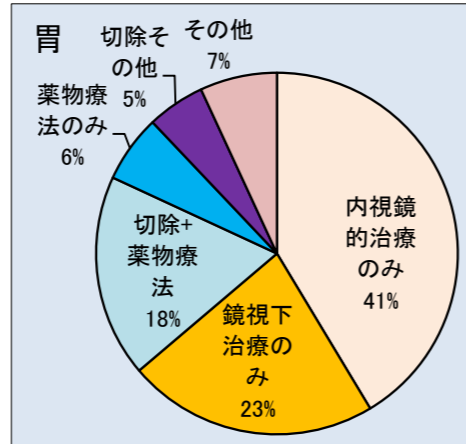
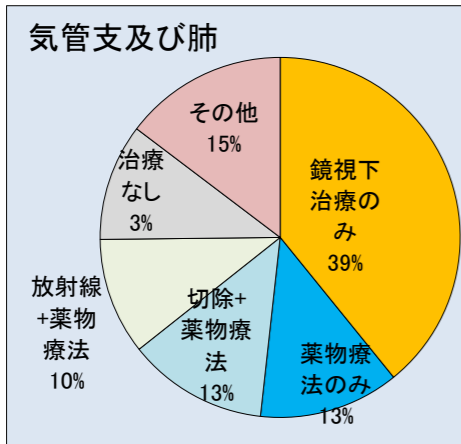
5、部位別治療前ステージ分布(主要5部位)*1*2

局在名称	合計	診断時ステージ					
		0	I	II	III	IV	不明
胃	116	0	75	12	12	10	7
大腸*3	124	20	24	11	34	19	16
肝*4	52	0	31	13	3	4	1
肺	143	1	70	15	19	37	1
乳房	64	15	23	18	2	5	1



- * 1 本院で治療を行った初発の症例(他院治療開始後を除く)を集計
- * 2 癌腫のみの登録で肉腫、リンパ腫、カルチノイド等は除く
- * 3 UICC TNM分類 第7版結腸および直腸(C18.0, C18.2~C20.9)に基づく
- * 4 肝の不明は、肝内胆管のUICC対象外の組織型

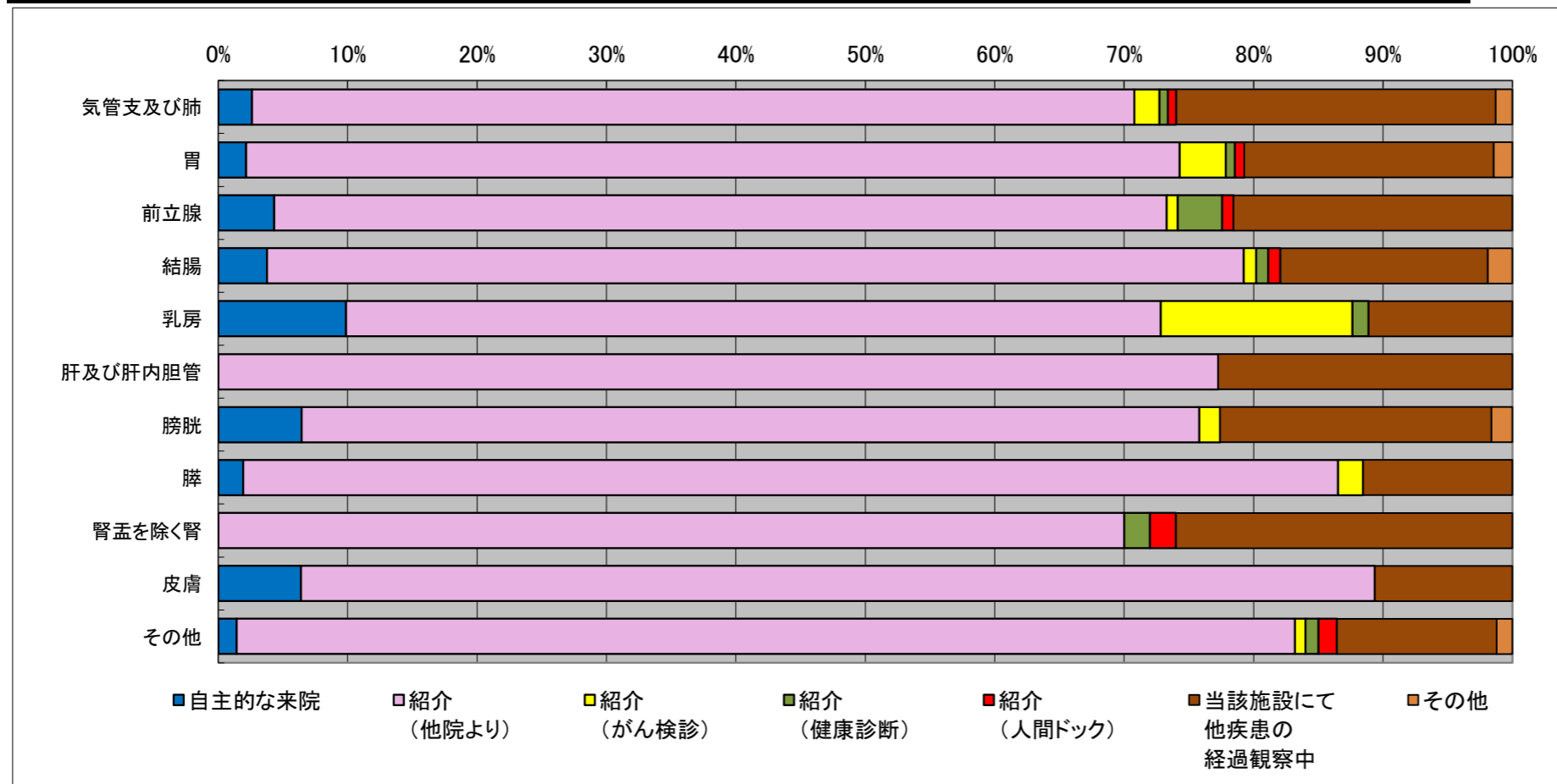
6、部位別・治療行為別登録件数(部位別件数上位10部位・行為別件数上位5項目)*1*2



*1 本院で治療を行った初発の症例(他院治療開始後を除く)を集計
 *2 癌腫のみの登録で肉腫、リンパ腫、カルチノイド等は除く
 *3 皮膚癌(C44)で集計し、メルケル細胞癌は除く

7、部位別・来院経路別登録件数(上位10部位)

ICD-O-T	局在名称	発見経緯	合計	自主的な来院	紹介 (他院より)	紹介 (がん検診)	紹介 (健康診断)	紹介 (人間ドック)	当該施設にて 他疾患の 経過観察中	その他
C34	気管支及び肺		154	4	105	3	1	1	38	2
C16	胃		140	3	101	5	1	1	27	2
C61	前立腺		116	5	80	1	4	1	25	0
C18	結腸		106	4	80	1	1	1	17	2
C50	乳房		81	8	51	12	1	0	9	0
C22	肝及び肝内胆管		66	0	51	0	0	0	15	0
C67	膀胱		62	4	43	1	0	0	13	1
C25	膵		52	1	44	1	0	0	6	0
C64	腎盂を除く腎		50	0	35	0	1	1	13	0
C44	皮膚		47	3	39	0	0	0	5	0
	その他		494	7	404	4	5	7	61	6
	合計		1368	39	1033	28	14	12	229	13



島根大学医学部附属病院
平成25年 院内がん登録統計

2015(平成27)年 4月

発行 島根大学医学部附属病院
〒693-8501 島根県出雲市塩冶町89-1
<http://www.med.shimane-u.ac.jp/hospital/>

なお、本資料は島根大学医学部附属病院の院内がん登録データより作成しました。
本資料を2次利用する場合は、出典の明記をお願いします。