

# 島根大学医学部附属病院

# 院内がん登録

---

2015年診断症例 報告書

(速報版)

# 目次

- 1、部位別登録件数
- 2、部位別・性別登録件数(上位10部位)
- 3、部位別・年齢階層別登録件数(上位10部位)
- 4、部位別・組織型別登録件数
- 5、部位別診断時ステージ分布(主要5部位)
- 6、部位別・治療行為別登録件数(上位10部位・行為別件数上位5項目)
- 7、部位別・来院経路別登録件数(上位10部位)

# 登録対象

○平成27年1月1日～12月31日の間に診断された、原発かつ初診の全ての悪性新生物、及び脳の良性新生物について「地域がん診療拠点病院 院内がん登録 登録標準項目とその定義 2006年度版 修正版」に基づき登録・集計しました。

○登録の対象は、「国際疾病分類－腫瘍学第3版(ICD-O-3)」における形態コードの性状が2(上皮内癌)もしくは3(悪性、原発部位)で示されるものです。但し、頭蓋内腫瘍に関しては原則的に良性(性状0)、良性・悪性の別不詳(性状1)のものについても登録対象とします。頭蓋内腫瘍での登録対象となる部位は、ICD-O-3の局在コードでは以下のとおりです。

C70.0, C70.9, C71.0, C71.1, C71.2, C71.3, C71.4, C71.5, C71.6, C71.7, C71.8, C71.9, C72.2, C72.3, C72.4, C72.5, C72.8, C72.9, C75.1, C75.2, C75.3

○従来、ICD-O-3の形態コードで「/1」と扱われる境界悪性あるいは良性悪性の別不詳の腫瘍については、頭蓋内腫瘍を除き登録対象ではありませんでした。しかしながらUICC第7版では、胃腸管間質腫瘍(GIST)の病期分類が新設されたこともあり、胃腸管間質腫瘍(GIST)については「/1」と扱われる境界悪性あるいは良性悪性の別不詳のものも登録対象となりました。なお、病理学的に明らかに良性と考えられる場合は、臨床的悪性であっても登録対象とはしない点は従来と変更はありません。

○1腫瘍1登録で、入院・外来共登録対象としました。

# 治療区分

○院内がん登録において登録される治療は登録対象となったがんに対する初回治療です。初回治療とは治療開始時点で計画された一連の治療のことであり、症状・治療の進行に伴って後に追加された治療などは含まれません。

特に、当初は経過観察が計画され、それを行った後に病状が悪化したために治療が開始された場合なども初回治療は「なし」となります。また、初回治療として計画されていても、他院で施行された治療は登録されず、自施設で行われた治療のみが登録対象となります。

○本報告書では、肝臓とそれ以外の臓器によって治療区分を分けています。肝臓の治療区分はTAE等、肝臓でよく行われる治療がわかるように、集計しています。

治療区分 1	
外科的治療のみ	
鏡視下治療のみ	”鏡視下治療”は体腔鏡的治療のことです
内視鏡的治療のみ	
切除+放射線	”切除”は外科的治療、体腔鏡的治療、内視鏡的治療を含みます
切除+薬物療法	”薬物療法”は化学療法、免疫療法・BRM、内分泌療法が該当します
切除+放射線+薬物療法	
切除+その他	上記以外の組み合わせが該当します
放射線のみ	
薬物療法のみ	化学療法、免疫療法・BRM、内分泌療法が該当します
放射線+薬物療法	
治療なし	

治療区分(肝臓以外)

治療区分 2	
外科的治療のみ	
鏡視下治療のみ	”鏡視下治療”は体腔鏡的治療のことです
内視鏡的治療のみ	
切除+化学療法	”切除”は外科的治療、体腔鏡的治療、内視鏡的治療を含みます
切除+その他	
化学療法のみ	
免疫療法のみ	
TAEのみ	
PEITのみ	
レーザー等治療のみ	
TAE+化学療法	
治療なし	

治療区分(肝臓)

# 診断時ステージ

○UICCの定める分類方法に基づき、何らかの治療が開始される前につけられた病期を指します。

○本報告書ではUICC TNM分類 第7版を採用しています。

○我が国の一般的な臨床現場で用いられていることの多い癌取り扱い規約に基づくステージとは若干異なる部分があります。

1、部位別登録件数

ICD-O-T	局在名称	合計	男性	女性
C01	舌根	1	1	0
C02	その他及び部位不明の舌	14	8	6
C03	歯肉	8	4	4
C04	口腔底	4	4	0
C05	口蓋	2	1	1
C06	その他及び部位不明の口腔	1	1	0
C07	耳下腺	1	1	0
C09	扁桃	6	4	2
C10	中咽頭	2	2	0
C11	鼻咽頭	1	1	0
C12	梨状陥凹	3	3	0
C13	下咽頭	3	3	0
C15	食道	54	46	8
C16	胃	144	99	45
C17	小腸	19	10	9
C18	結腸	111	60	51
C19	直腸S状結腸移行部	11	7	4
C20	直腸	45	30	15
C21	肛門及び肛門管	2	1	1
C22	肝及び肝内胆管	59	41	18
C23	胆のう	7	2	5
C24	その他及び部位不明の胆道	21	12	9
C25	膵	57	35	22
C26	その他の消化器	2	0	2
C30	鼻腔及び中耳	3	1	2
C31	副鼻腔	9	8	1
C32	喉頭	8	8	0
C34	気管支及び肺	200	128	72
C37	胸腺	3	1	2
C38	心臓、縦隔及び胸膜	2	2	0
C40	肢の骨、関節軟骨	1	0	1
C41	その他及び部位不明の骨及び関節軟骨	1	0	1
C42	造血系及び細網内皮系	42	21	21
C44	皮膚	52	26	26
C48	後腹膜及び腹膜	4	0	4
C49	その他の結合組織及び軟部組織	5	1	4
C50	乳房	78	0	78
C51	外陰	2	0	2
C52	膣	1	0	1
C53	子宮頸(部)	54	0	54
C54	子宮体部	33	0	33
C56	卵巣	15	0	15
C57	その他の女性性器	1	0	1
C61	前立腺	189	189	0
C62	精巣	3	3	0
C64	腎盂を除く腎	29	25	4
C65	腎盂	13	8	5
C66	尿管	5	3	2
C67	膀胱	54	43	11
C68	その他の泌尿器	1	0	1
C69	眼及び付属器	9	3	6
C70	髄膜	12	2	10
C71	脳	19	8	11
C72	脊髄、脳神経及び中枢神経系のその他の部位	2	1	1
C73	甲状腺	51	10	41
C74	副腎	1	1	0
C75	その他の内分泌腺及び関連組織	8	4	4
C77	リンパ節の続発性及び部位不明	31	17	14
C80	部位の明示されない悪性新生物	5	1	4
合計		1524	890	634

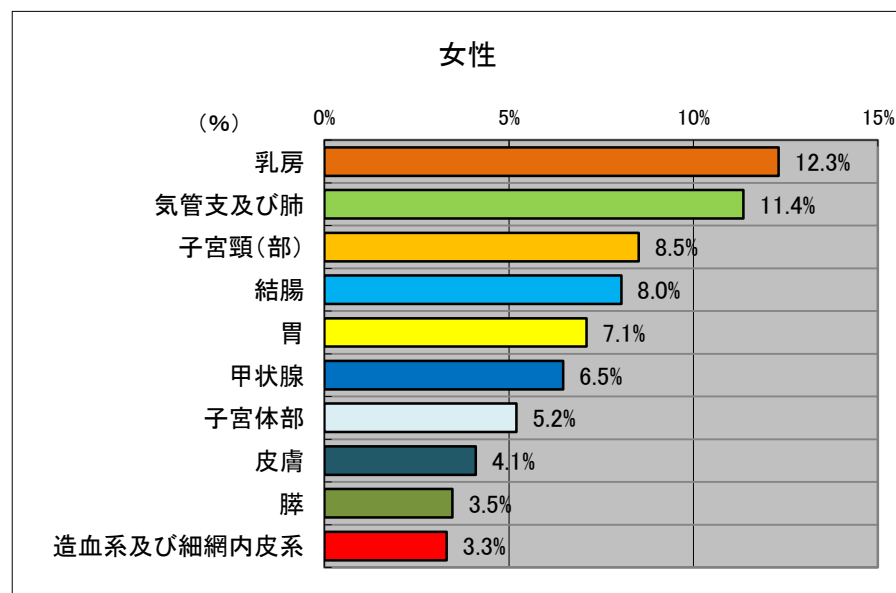
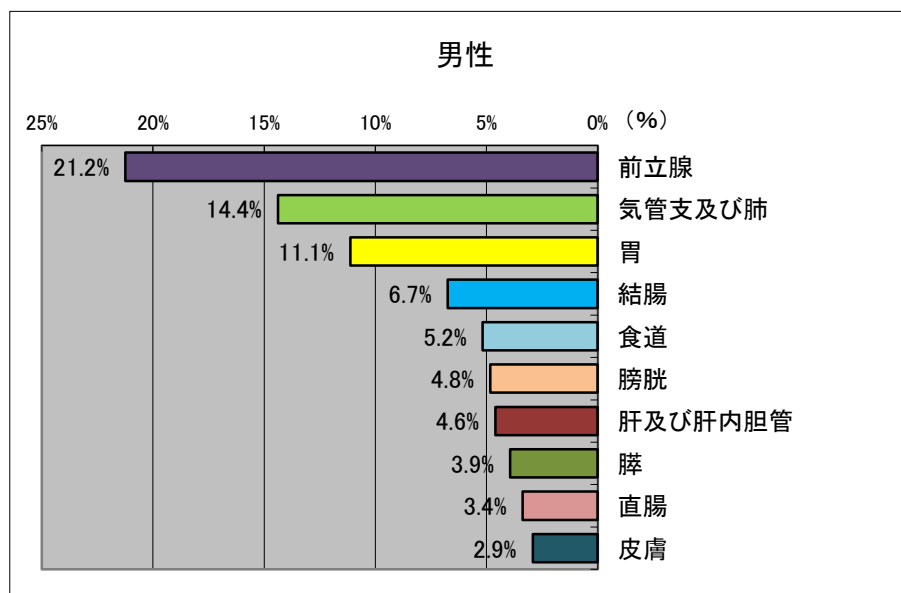
## 2、部位別・性別登録件数(上位10部位)

### 男性

ICD-O-T	局在名称	割合	件数
C61	前立腺	21.2%	189
C34	気管支及び肺	14.4%	128
C16	胃	11.1%	99
C18	結腸	6.7%	60
C15	食道	5.2%	46
C67	膀胱	4.8%	43
C22	肝及び肝内胆管	4.6%	41
C25	膵	3.9%	35
C20	直腸	3.4%	30
C44	皮膚	2.9%	26

### 女性

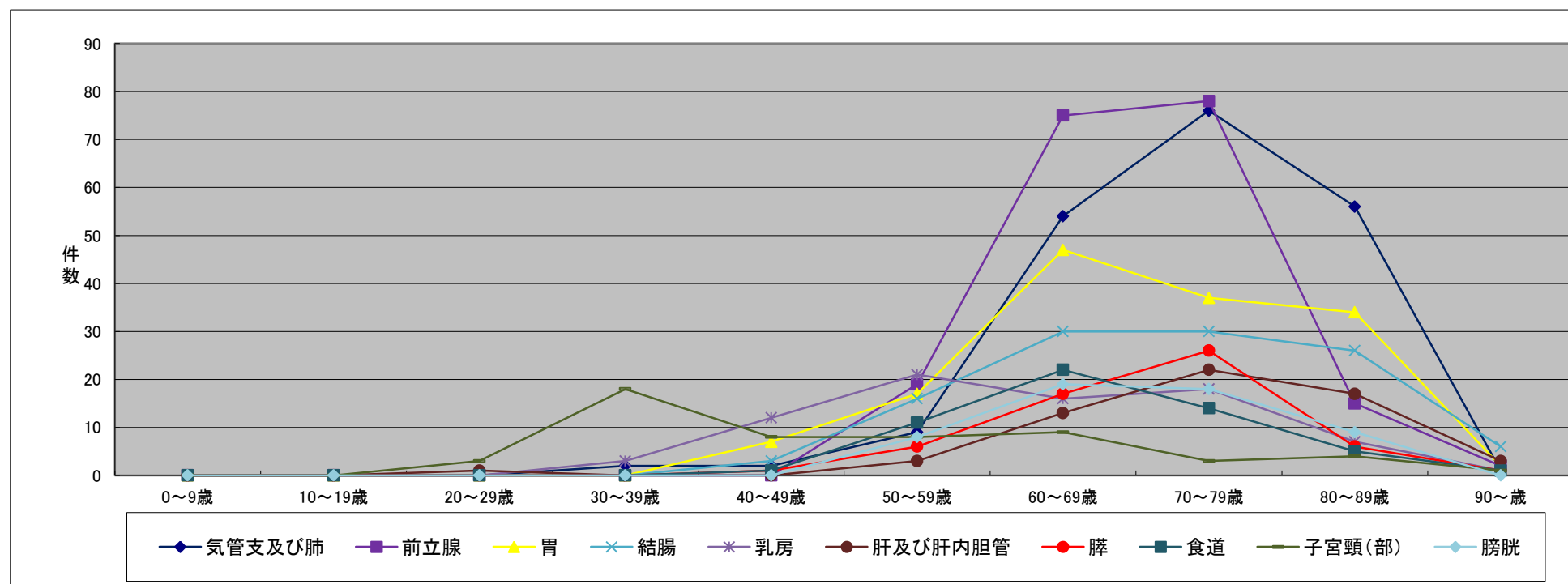
ICD-O-T	局在名称	割合	件数
C50	乳房	12.3%	78
C34	気管支及び肺	11.4%	72
C53	子宮頸(部)	8.5%	54
C18	結腸	8.0%	51
C16	胃	7.1%	45
C73	甲状腺	6.5%	41
C54	子宮体部	5.2%	33
C44	皮膚	4.1%	26
C25	膵	3.5%	22
C42	造血系及び細網内皮系	3.3%	21



### 3、部位別・年齢階層別登録件数(上位10部位)

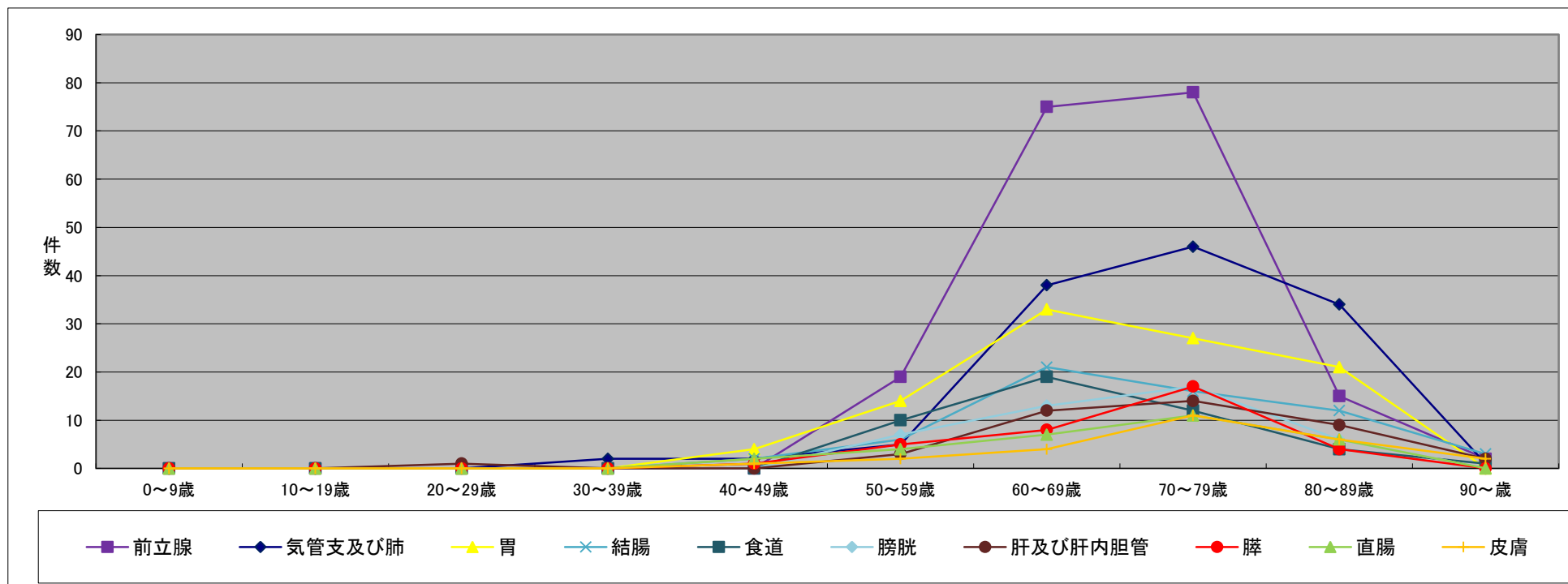
全体

ICD-O-T	局在名称	合計	0～9歳	10～19歳	20～29歳	30～39歳	40～49歳	50～59歳	60～69歳	70～79歳	80～89歳	90～歳
C34	気管支及び肺	200	0	0	0	2	2	9	54	76	56	1
C61	前立腺	189	0	0	0	0	0	19	75	78	15	2
C16	胃	144	0	0	0	0	7	17	47	37	34	2
C18	結腸	111	0	0	0	0	3	16	30	30	26	6
C50	乳房	78	0	0	0	3	12	21	16	18	7	1
C22	肝及び肝内胆管	59	0	0	1	0	0	3	13	22	17	3
C25	膵	57	0	0	0	0	1	6	17	26	6	1
C15	食道	54	0	0	0	0	1	11	22	14	5	1
C53	子宮頸(部)	54	0	0	3	18	8	8	9	3	4	1
C67	膀胱	54	0	0	0	0	0	8	19	18	9	0



男性

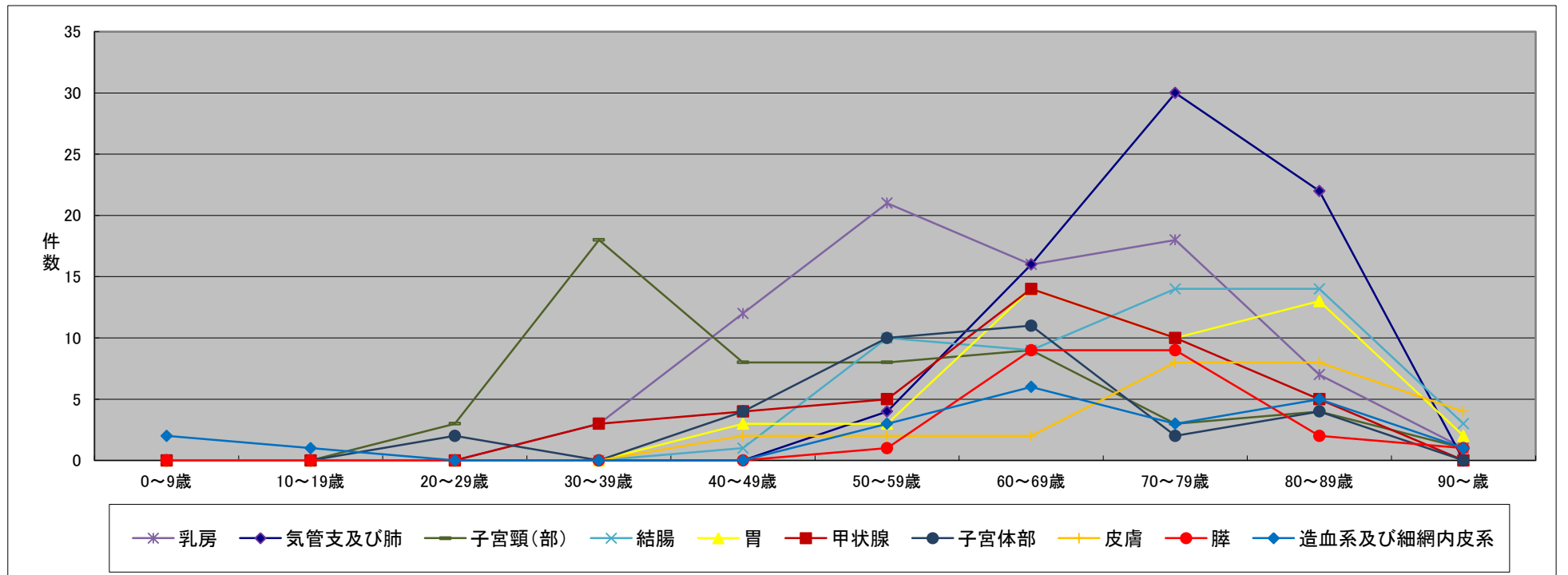
ICD-O-T	局在名称	合計	0～9歳	10～19歳	20～29歳	30～39歳	40～49歳	50～59歳	60～69歳	70～79歳	80～89歳	90～歳
C61	前立腺	189	0	0	0	0	0	19	75	78	15	2
C34	気管支及び肺	128	0	0	0	2	2	5	38	46	34	1
C16	胃	99	0	0	0	0	4	14	33	27	21	0
C18	結腸	60	0	0	0	0	2	6	21	16	12	3
C15	食道	46	0	0	0	0	0	10	19	12	4	1
C67	膀胱	43	0	0	0	0	0	7	13	17	6	0
C22	肝及び肝内胆管	41	0	0	1	0	0	3	12	14	9	2
C25	膵	35	0	0	0	0	1	5	8	17	4	0
C20	直腸	30	0	0	0	0	2	4	7	11	6	0
C44	皮膚	26	0	0	0	0	1	2	4	11	6	2





女性

ICD-O-T	局在名称	合計	0～9歳	10～19歳	20～29歳	30～39歳	40～49歳	50～59歳	60～69歳	70～79歳	80～89歳	90～歳
C50	乳房	78	0	0	0	3	12	21	16	18	7	1
C34	気管支及び肺	72	0	0	0	0	0	4	16	30	22	0
C53	子宮頸(部)	54	0	0	3	18	8	8	9	3	4	1
C18	結腸	51	0	0	0	0	1	10	9	14	14	3
C16	胃	45	0	0	0	0	3	3	14	10	13	2
C73	甲状腺	41	0	0	0	3	4	5	14	10	5	0
C54	子宮体部	33	0	0	2	0	4	10	11	2	4	0
C44	皮膚	26	0	0	0	0	2	2	2	8	8	4
C25	膵	22	0	0	0	0	0	1	9	9	2	1
C42	造血系及び細網内皮系	21	2	1	0	0	0	3	6	3	5	1



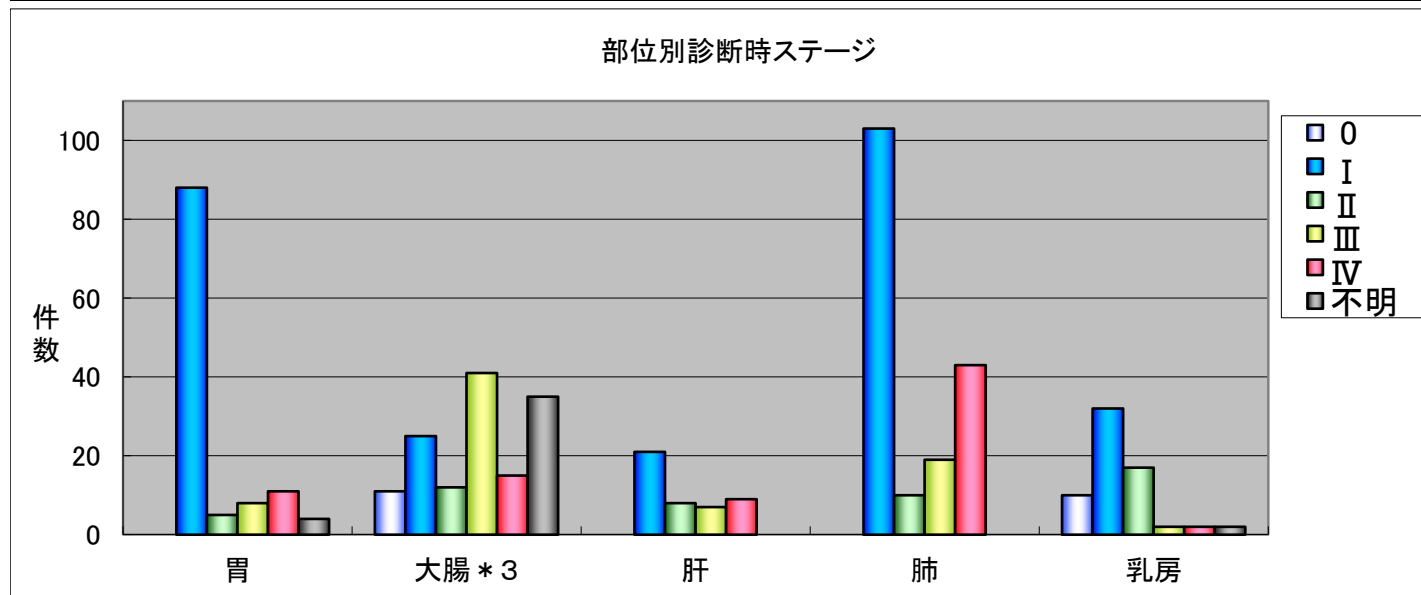
4、部位別・組織型別登録件数

局在名称	組織コード	日本語名称	合計	男性	女性
胃	8000/3	新生物, 悪性	2	2	0
	8140/3	腺癌, NOS	26	14	12
	8210/3	腺腫性ポリープ内腺癌	1	0	1
	8211/3	管状腺癌, NOS	84	64	20
	8240/3	カルチノイド腫瘍, NOS	1	0	1
	8260/3	乳頭状腺癌, NOS	2	2	0
	8490/3	印環細胞癌	11	7	4
	8560/3	腺扁平上皮癌	1	1	0
	8936/1	胃腸間質腫瘍, NOS	10	7	3
	9680/3	悪性リンパ腫, 大細胞性B細胞型, びまん性, NOS	4	1	3
	9690/3	ろ胞性リンパ腫, NOS	1	1	0
	9699/3	辺縁層B細胞リンパ腫, NOS	1	0	1
肝	8160/3	胆管癌	8	7	1
	8170/3	肝細胞癌, NOS	49	33	16
	8180/3	肝細胞癌・胆管癌の混合型	1	0	1
	9680/3	悪性リンパ腫, 大細胞性B細胞型, びまん性, NOS	1	1	0
大腸	8000/3	新生物, 悪性	9	6	3
	8010/3	癌腫, NOS	1	0	1
	8140/2	上皮内腺癌, NOS	4	2	2
	8140/3	腺癌, NOS	8	5	3
	8210/2	腺腫性ポリープ内上皮内腺癌	33	21	12
	8210/3	腺腫性ポリープ内腺癌	4	3	1
	8211/3	管状腺癌, NOS	90	49	41
	8220/3	大腸腺腫性ポリポース内腺癌	1	0	1
	8240/3	カルチノイド腫瘍, NOS	3	3	0
	8244/3	複合カルチノイド	1	0	1
	8260/3	乳頭状腺癌, NOS	2	2	0
	8480/3	粘液腺癌	5	2	3
	8574/3	神経内分泌への分化を伴う腺癌	1	1	0
	9680/3	悪性リンパ腫, 大細胞性B細胞型, びまん性, NOS	4	3	1
9699/3	辺縁層B細胞リンパ腫, NOS	1	0	1	
乳房	8000/3	新生物, 悪性	4	0	4
	8401/3	アポクリン腺癌	1	0	1
	8480/3	粘液腺癌	1	0	1
	8500/2	導管内癌, 非浸潤性, NOS	17	0	17
	8500/3	浸潤性導管癌	46	0	46
	8520/2	小葉性上皮内癌, NOS	1	0	1
	8520/3	小葉癌, NOS	5	0	5
	8523/3	他の型の癌を伴う浸潤性導管癌	1	0	1
	8574/3	神経内分泌への分化を伴う腺癌	2	0	2
肺	8000/3	新生物, 悪性	10	6	4
	8012/3	大細胞癌, NOS	1	1	0
	8013/3	大細胞神経内分泌癌	2	1	1
	8022/3	多形細胞癌	1	1	0
	8033/3	偽肉腫様癌	1	1	0
	8041/3	小細胞癌, NOS	10	10	0
	8046/3	非小細胞癌	4	4	0
	8070/3	扁平上皮癌, NOS	36	31	5
	8083/3	基底細胞様扁平上皮癌	1	1	0
	8140/3	腺癌, NOS	44	28	16
	8230/3	充実性癌, NOS	4	1	3
	8240/3	カルチノイド腫瘍, NOS	1	0	1
	8250/3	細気管支肺腺癌, NOS	25	11	14
	8252/3	細気管支肺胞上皮癌, 非粘液性	24	10	14
	8253/3	細気管支肺胞上皮癌, 粘液性	2	1	1
	8254/3	細気管支肺胞上皮癌, 粘液性及び非粘液性混合型	1	0	1
	8255/3	垂型の混在を伴う腺癌	1	0	1
	8260/3	乳頭状腺癌, NOS	7	6	1
	8550/3	腺房細胞癌	18	9	9
	8560/3	腺扁平上皮癌	6	5	1
9680/3	悪性リンパ腫, 大細胞性B細胞型, びまん性, NOS	1	1	0	

\* 2012年症例より胃腸間質腫瘍は悪性、良性の別不詳も登録対象となりました

## 5、部位別ステージ分布(主要5部位) \*1 \*2

局在名称	合計	診断時ステージ					
		0	I	II	III	IV	不明
胃	116	0	88	5	8	11	4
大腸*3	139	11	25	12	41	15	35
肝	45	0	21	8	7	9	0
肺	175	0	103	10	19	43	0
乳房	65	10	32	17	2	2	2

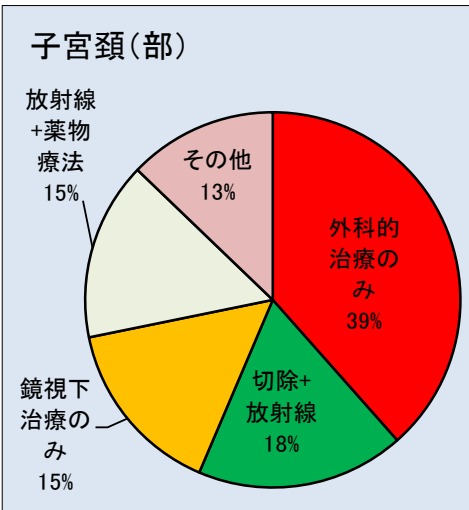
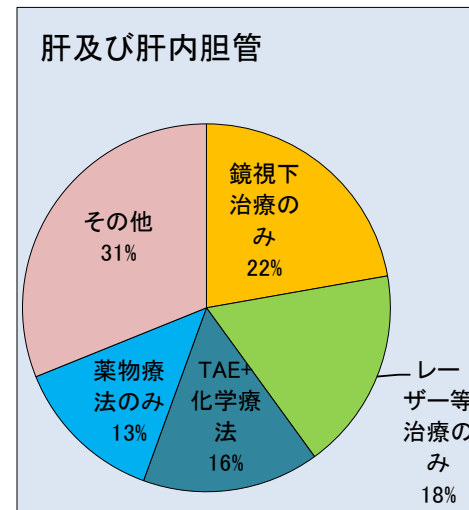
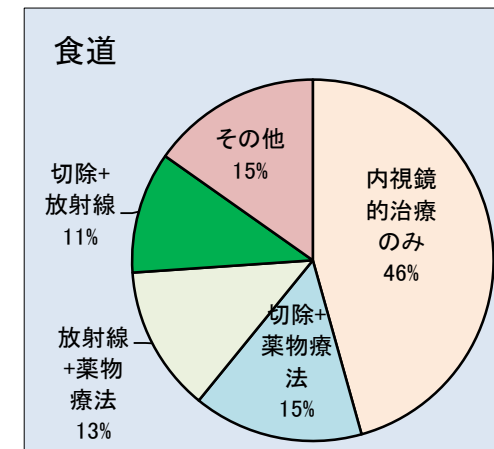
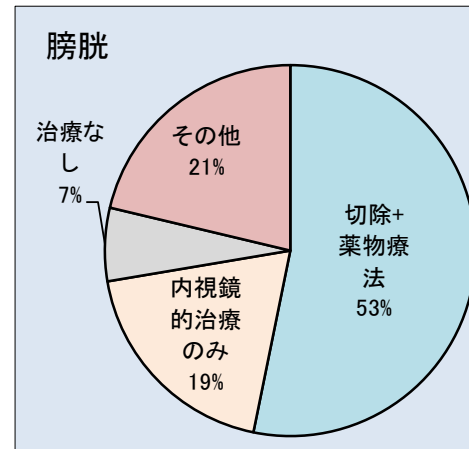
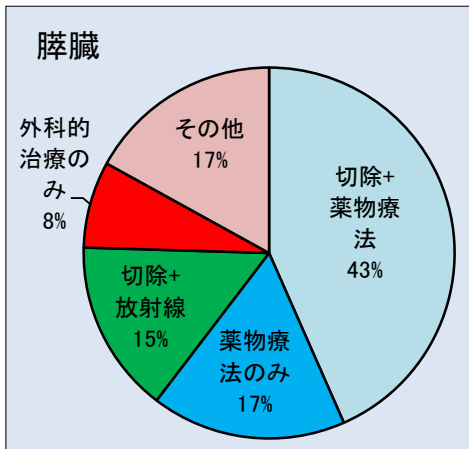
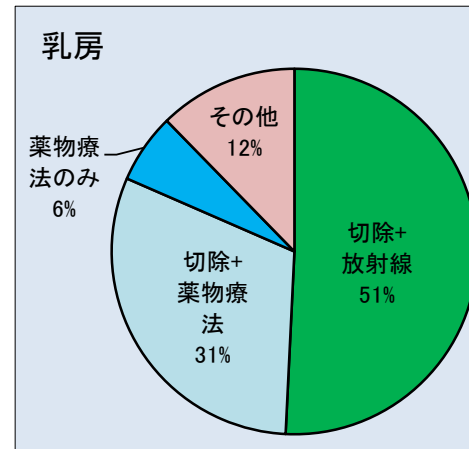
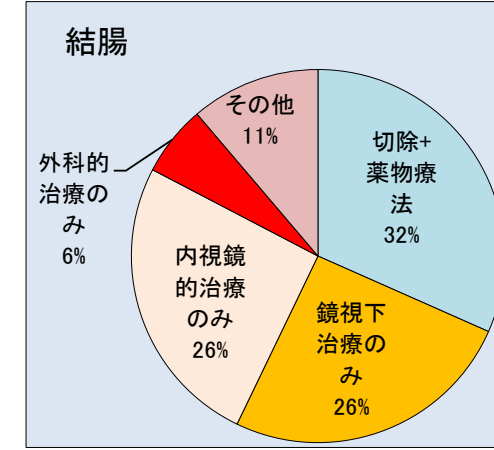
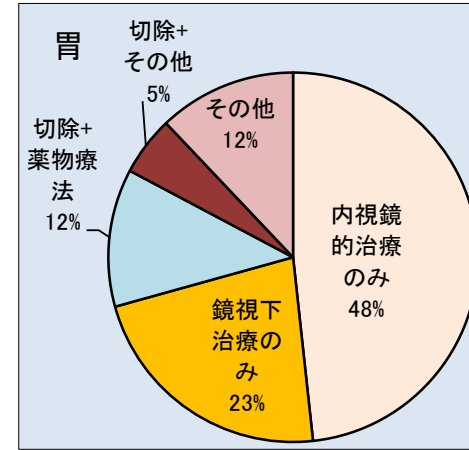
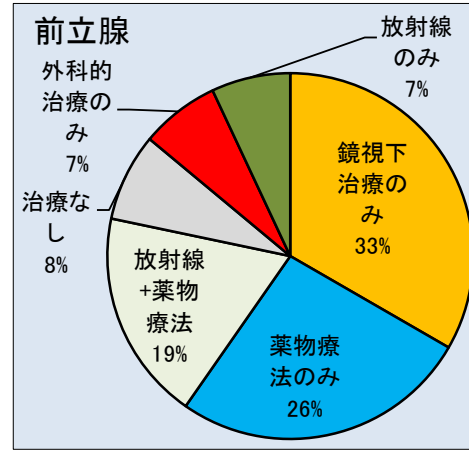
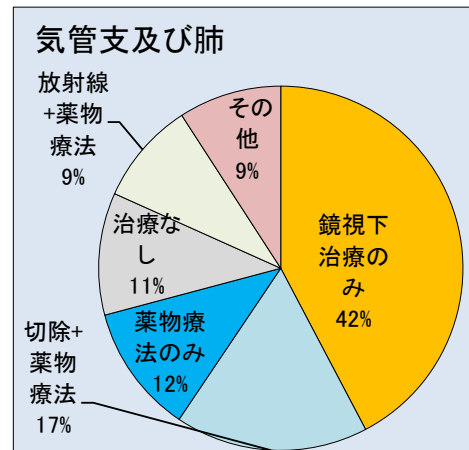


\* 1 本院で治療を行った初発の症例(他院治療開始後を除く)を集計

\* 2 癌腫のみの登録で肉腫、リンパ腫、カルチノイド等は除く

\* 3 UICC TNM分類 第7版結腸および直腸(C18.0, C18.2~C20.9)に基づく

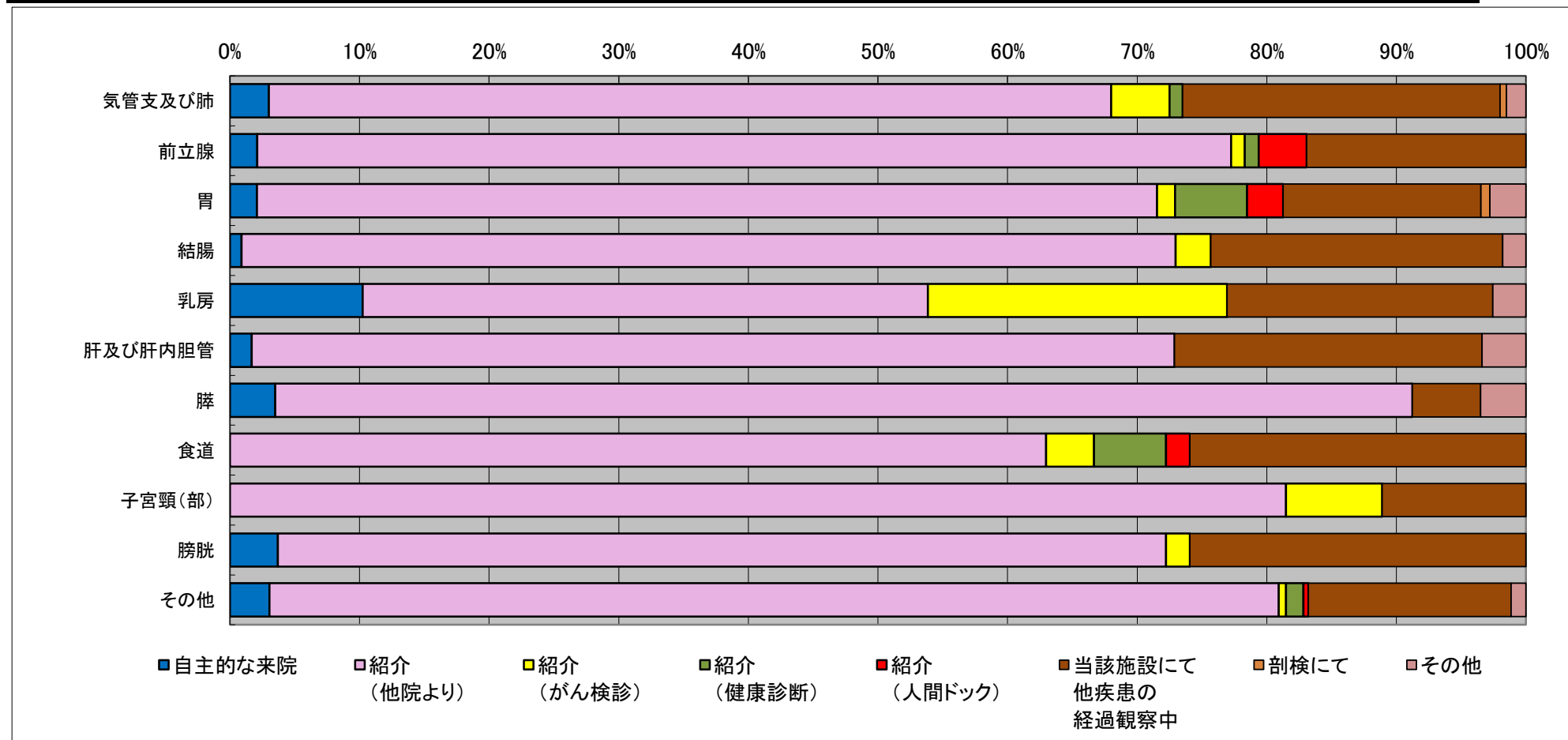
6、部位別・治療行為別登録件数(部位別件数上位10部位・行為別件数上位5項目) \*1 \*2



\*1 本院で治療を行った初発の症例(他院治療開始後を除く)を集計  
 \*2 癌腫のみの登録で肉腫、リンパ腫、カルチノイド等は除く

7、部位別・来院経路別登録件数(上位10部位)

ICD-O-T	局在名称	発見経緯	合計	自主的な来院	紹介 (他院より)	紹介 (がん検診)	紹介 (健康診断)	紹介 (人間ドック)	当該施設にて 他疾患の 経過観察中	剖検にて	その他
C34	気管支及び肺		200	6	130	9	2	0	49	1	3
C61	前立腺		189	4	142	2	2	7	32	0	0
C16	胃		144	3	100	2	8	4	22	1	4
C18	結腸		111	1	80	3	0	0	25	0	2
C50	乳房		78	8	34	18	0	0	16	0	2
C22	肝及び肝内胆管		59	1	42	0	0	0	14	0	2
C25	膵		57	2	50	0	0	0	3	0	2
C15	食道		54	0	34	2	3	1	14	0	0
C53	子宮頸(部)		54	0	44	4	0	0	6	0	0
C67	膀胱		54	2	37	1	0	0	14	0	0
	その他		524	16	408	3	7	2	82	0	6
	合計		1524	43	1101	44	22	14	277	2	21



島根大学医学部附属病院  
平成27年 院内がん登録統計

2017(平成29)年 1月発行  
**発行** 島根大学医学部附属病院  
〒693-8501 島根県出雲市塩冶町89-1  
<http://www.med.shimane-u.ac.jp/hospital/>

なお、本資料は島根大学医学部附属病院の院内がん登録データより作成しました。  
本資料を2次利用する場合は、出典の明記をお願いします。