



連絡先

放射線部受付TEL:0853-20-2440  
 画像診断センターTEL:0853-20-2444  
 E-mail :dep-rad@med.shimane-u.ac.jp

専門分野:神経放射線  
 資格:日本放射線科診断専門医

HPアドレス:<https://muw.med.shimane-u.ac.jp/radiology/index.html>

## スタッフ



副部長  
**吉廻 毅** 准教授

専門分野:放射線科一般  
 資格:日本放射線科画像診断専門医  
 日本IVR学会認定医、マンモグラフィ読影認定医  
 日本がん治療認定医機構がん治療認定医  
 PET核医学認定医、肺がんCT検診認定医  
 核医学専門医



**山本 伸子** 助教

専門分野:乳腺画像診断  
 小児画像診断  
 資格:放射線科診断専門医  
 乳腺専門医  
 マンモグラフィ読影認定医



**勝部 敬** 助教

専門分野:  
 中枢神経系画像診断  
 腹部画像診断  
 資格:放射線科診断専門医  
 マンモグラフィ読影認定医



技師長  
**宮原 善徳**

専門分野:放射線治療  
 資格:放射線治療専門放射線技師  
 放射線治療品質管理士  
 放射線管理士、放射線機器管理士  
 第1種衛生管理士



副技師長  
**梶谷 尊郁**

専門分野:放射線技術・CT撮影  
 資格:シニア診療放射線技師  
 CT認定技師、肺がんCT検診認定技師  
 AI認定技師、X線作業主任者  
 ガンマ線透過写真作業主任者  
 放射線管理士、放射線機器管理士



副技師長  
**麻生 弘哉**

専門分野:放射線技術・MRI撮影  
 資格:  
 上級磁気共鳴(MR)専門技術者  
 マスター診療放射線技師  
 放射線管理士、放射線機器管理士  
 第2種ME技術実力検定



看護師長  
**白石 智子**

専門分野:  
 看護師

## 診療内容

当部は、画像診断部門(一般撮影・MRI・CT・核医学等)、放射線治療部門および血管内治療部門で構成されています。各部門では、専門医、専門技師、認定看護師によって、安心・安全な検査・治療を行っています。

## 特色

大学病院(特定機能病院)の役割を果たすために、その基幹をなす放射線部では、最新機器を整備するように努めています。当部は「高齢化社会を念頭に、必要な機器を整備し、安心・安全な検査・治療を提供できる高い技術力を習得し実践する」を目標に、放射線機器の安全管理を実施し、部内スタッフのスキルアップを図り、常時良質な画像情報が提供できる体制を構築しています。また、最新の画像解析法を積極的に取り入れています。

## 診療体制

当部は、医師15名、診療放射線技師41名、看護師11名、事務補佐員6名で構成され、画像診断装置はCT 3台(320列2台、64列1台)、MRI 4台(1.5T 1台、3.0T 3台)、核医学(SPECT/CT 2台、半導体SPECT 1台)、IVR 3台(IVR-CT、全身用・循環器用Biplane system)、撮影12台(Flat panel system、3D乳房撮影、骨Tomography装置他)、放射線治療装置はリニアック2台(6 MV、6・10 MV)が稼働しています。

## 診療実績

2018年度 放射線部検査数

検査	件数
CT	29332
MRI	6901
核医学	3636
IVR	1285
超音波	742
一般撮影	80974

新規導入したMRI装置は、被検者が入るトンネル状の空間が広く(直径70cm)、検査中には映像と音楽が流れるシステムで、閉所が苦手な患者さんにも安心して検査を受けていただけるようになりました。また、鮮明な画像をより短時間で撮影できるため検査時間の短縮、高快適性検査マットレスも採用し、患者さんの負担軽減に努めています。

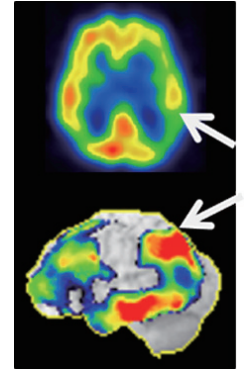
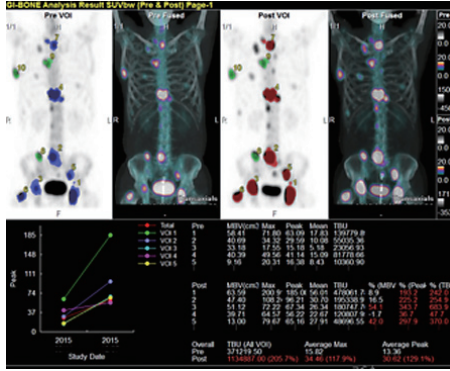


非造影MR脳血管撮像:  
 (カテーテル)血管造影検査と同様な  
 動画像の取得



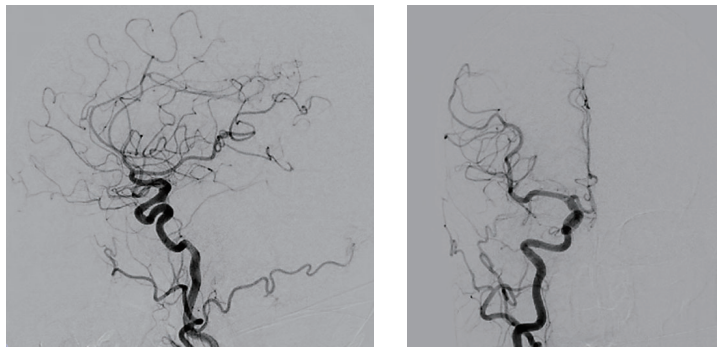
3D CT画像

高範囲撮影・高速撮影・高空間分解能を可能にした320列 Area Detector CT



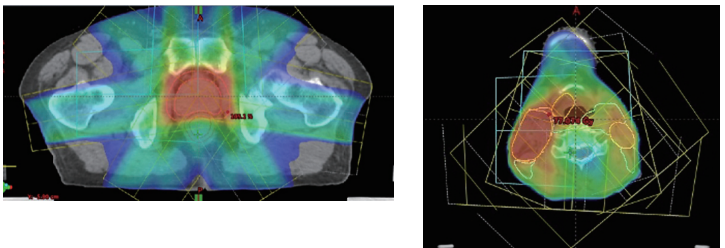
画像解析 (核医学検査)

SPECT (単光子放射断層撮影装置) / CT (16ch MDCT)



頭部血管造影

血管撮影装置 (パイプレン)



強度変調放射線治療 (IMRT)

高エネルギー放射線治療装置