

島根大学医学部附属病院

# 院内がん登録

2018年 診断症例 報告書

# 目次

## 1、全部位の概要

1-1、部位別登録数	5
1-2、年齢階級・部位別登録数	6
1-3、来院経路・部位別登録数	8
1-4、患者住所・部位別登録数	9
1-5、症例区分・部位別登録数	10
1-6、発見経緯・部位別登録数	11

## 2、部位別詳細

2-1、胃	12
2-2、大腸	14
2-3、肝臓	16
2-4、肺	18
2-5、乳房	20
2-6、子宮頸部	22
2-7、前立腺	24
2-8、悪性リンパ腫	26

# 登録・集計対象

- 本報告書の集計対象は2018年1月1日～12月31日に診断された症例です。
- 「がん診療連携拠点病院等 院内がん登録登録標準様式2016年度版」に基づき、入院・外来を問わず、自施設において当該腫瘍について初診し、診断及び／又は治療等の対象となった腫瘍を登録対象としています。
- 登録対象は、「国際疾病分類－腫瘍学第3版(ICD-O-3)」における形態コードの性状が2(上皮内癌) もしくは3(悪性、原発部位)で示されるものに加え、中枢神経系腫瘍、消化管間質腫瘍、境界悪性の卵巣腫瘍の一部です。
- その他の症例を除く全ての症例（診断のみ、初回治療、初回治療終了後）を集計しています。ステージ、治療に関する集計は初回治療症例を対象にしています。
- 次の部位区分で集計しています。

## ステージ

- UICC（国際対がん連合）TNM分類 第7版に基づき、ステージ集計しています。
- 治療開始時点での術後病理学的ステージを第一優先とし、腫瘍切除を行っていない症例や術前治療が行われた症例では治療前ステージを用いて、がん治療開始時点での総合ステージを算出しています。
- 我が国の一般的な臨床現場で用いられていることの多い癌取り扱い規約に基づくステージとは若干異なる部分があります。

## 治療

- 院内がん登録において登録される治療は、当該腫瘍の縮小・切除のために実施された初回治療です。  
初回治療とは治療開始時点で計画された一連の治療のことであり、症状・治療の進行に伴って後に追加された治療などは含まれません。特に、当初は経過観察が計画され、それを行った後に病状が悪化したために治療が開始された場合なども初回治療は「なし」となります。
- 自施設および他施設で実施された初回治療を登録しますが、本報告書は自施設で実施した治療を集計しています。
- 次の治療区分で集計しています。

表：部位区分

部位区分	局在・形態コード
口腔・咽頭	C00-C14
食道	C15
胃	C16
結腸	C18
直腸	C19-C20
肝臓	C22
胆嚢・肝外胆管	C23-C24
膵臓	C25
喉頭	C32
肺・気管	C33-C34
骨・軟部	C40-C41, C47, C49
皮膚	C44
乳房	C50
子宮頸部	C53
子宮体部	C54
卵巣	C56
前立腺	C61
膀胱	C67
腎・腎盂・尿管	C64-C66, C68
脳・中枢神経系	C70, C71, C72, C751-C753
甲状腺	C73
悪性リンパ腫	959-972, 974-975
多発性骨髄腫	973, 976
白血病	980-994
他の造血器腫瘍	995-999
その他	上記以外

表：治療区分

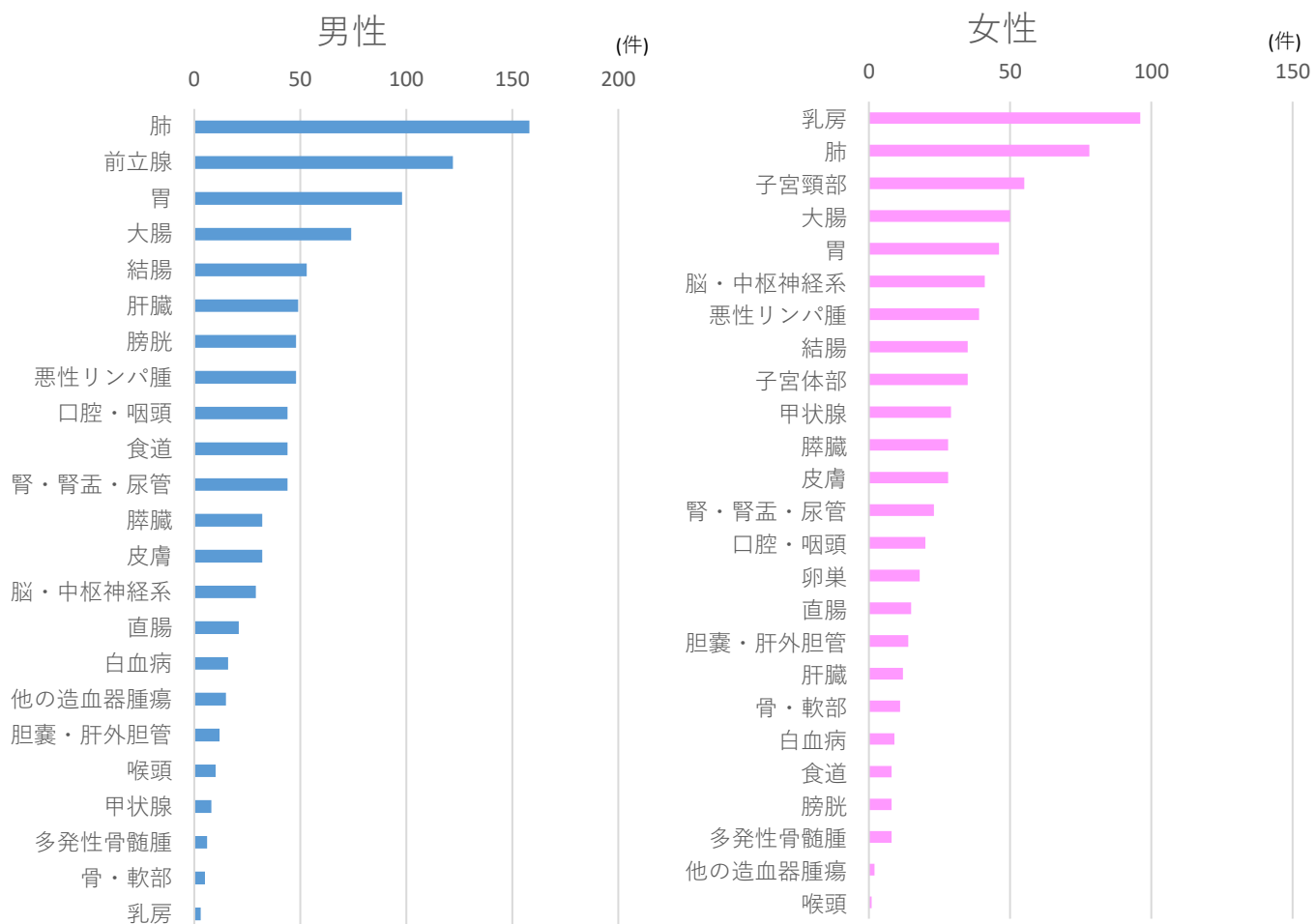
治療区分	
外科的治療のみ	
鏡視下治療のみ	
内視鏡的治療のみ	
切除+放射線	切除は"外科的治療"、"鏡視下治療"、"内視鏡的治療"のいずれか、または組合せを含みます。
切除+化学療法	
切除+放射線+化学療法	
切除+その他	
放射線療法のみ	含：放射性ヨウ素内用療法、密封小線源
化学療法のみ	含：分子標的薬
内分泌療法のみ	
放射線+化学療法	
その他	その他治療が行われた場合と上記に該当しない治療が行われた場合を示します
治療なし	

# 1-1, 部位別登録数

島根大学医学部附属病院

2018年

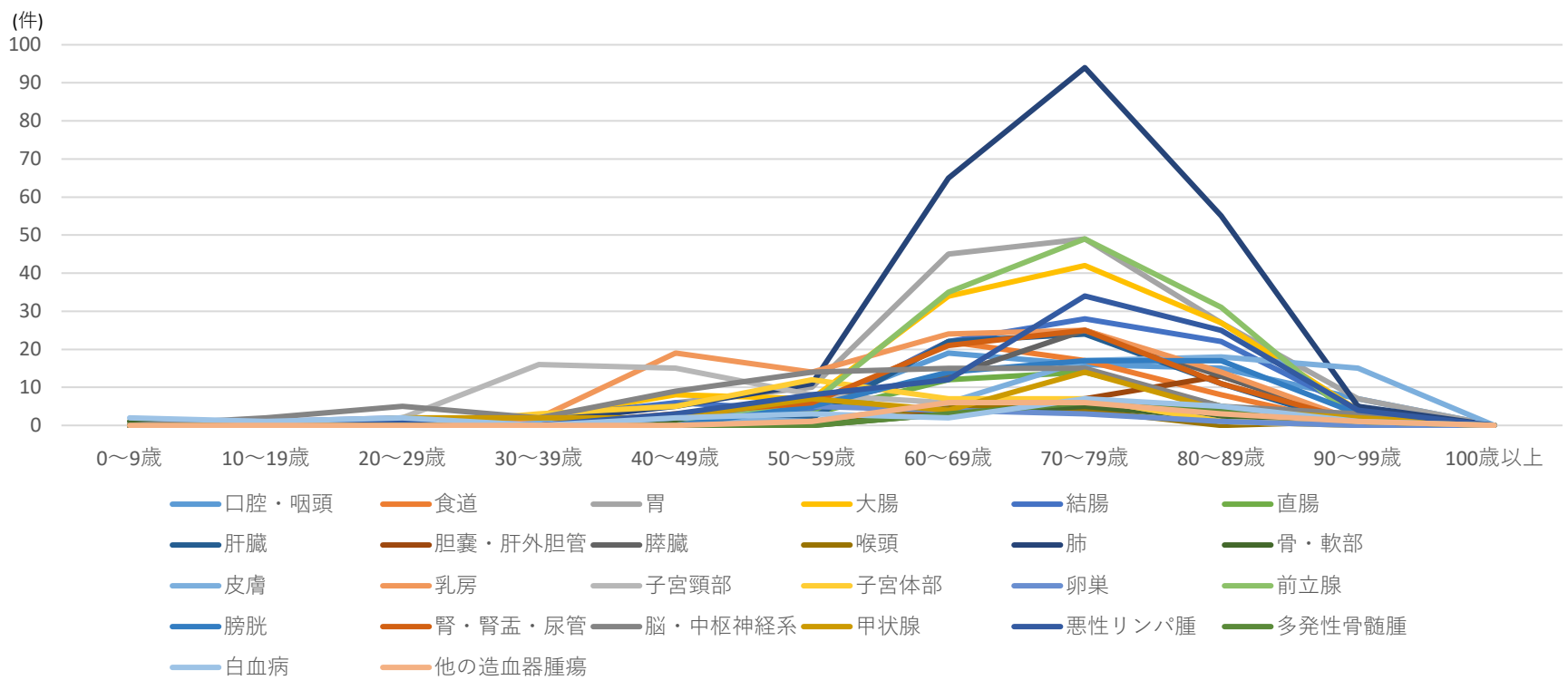
部位	男性	(%)	女性	(%)	男女計	(%)
口腔・咽頭	44	(4.8%)	20	(2.9%)	64	(4.0%)
食道	44	(4.8%)	8	(1.2%)	52	(3.2%)
胃	98	(10.6%)	46	(6.7%)	144	(8.9%)
大腸	74	(8.0%)	50	(7.3%)	124	(7.7%)
結腸	53	(5.7%)	35	(5.1%)	88	(5.5%)
直腸	21	(2.3%)	15	(2.2%)	36	(2.2%)
肝臓	49	(5.3%)	12	(1.7%)	61	(3.8%)
胆嚢・肝外胆管	12	(1.3%)	14	(2.0%)	26	(1.6%)
膵臓	32	(3.5%)	28	(4.1%)	60	(3.7%)
喉頭	10	(1.1%)	1	(0.1%)	11	(0.7%)
肺	158	(17.1%)	78	(11.4%)	236	(14.6%)
骨・軟部	5	(0.5%)	11	(1.6%)	16	(1.0%)
皮膚	32	(3.5%)	28	(4.1%)	60	(3.7%)
乳房	3	(0.3%)	96	(14.0%)	99	(6.1%)
子宮頸部			55	(8.0%)	55	(3.4%)
子宮体部			35	(5.1%)	35	(2.2%)
卵巣			18	(2.6%)	18	(1.1%)
前立腺	122	(13.2%)			122	(7.6%)
膀胱	48	(5.2%)	8	(1.2%)	56	(3.5%)
腎・腎盂・尿管	44	(4.8%)	23	(3.4%)	67	(4.2%)
脳・中枢神経系	29	(3.1%)	41	(6.0%)	70	(4.3%)
甲状腺	8	(0.9%)	29	(4.2%)	37	(2.3%)
悪性リンパ腫	48	(5.2%)	39	(5.7%)	87	(5.4%)
多発性骨髄腫	6	(0.6%)	8	(1.2%)	14	(0.9%)
白血病	16	(1.7%)	9	(1.3%)	25	(1.6%)
他の造血器腫瘍	15	(1.6%)	2	(0.3%)	17	(1.1%)
その他	27	(2.9%)	28	(4.1%)	55	(3.4%)
合計	925	(100.0%)	686	(100.0%)	1611	(100.0%)



1-2,年齢階級別部位別登録数 男女計

島根大学医学部附属病院 2018年

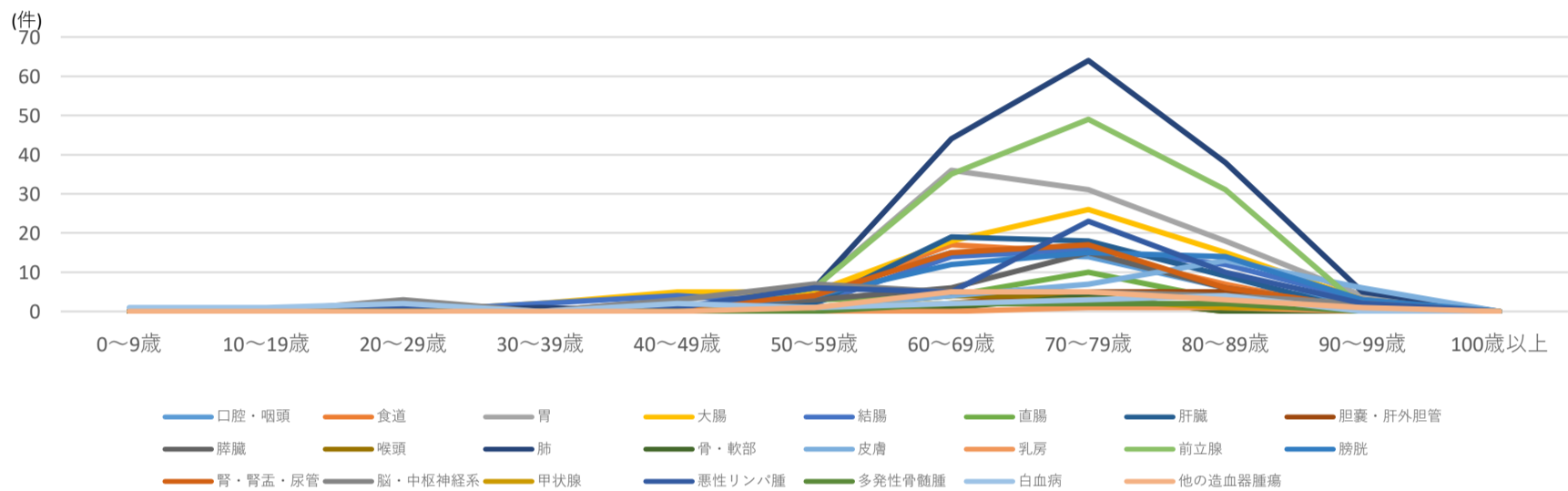
部位	0～9歳	10～19歳	20～29歳	30～39歳	40～49歳	50～59歳	60～69歳	70～79歳	80～89歳	90～99歳	100歳以上	合計
口腔・咽頭	0	0	0	1	1	5	19	16	15	7	0	64
食道	0	0	0	0	1	4	22	17	8	0	0	52
胃	0	0	0	0	6	10	45	49	27	7	0	144
大腸	0	0	0	2	8	7	34	42	27	4	0	124
結腸	0	0	0	2	6	4	22	28	22	4	0	88
直腸	0	0	0	0	2	3	12	14	5	0	0	36
肝臓	0	0	1	0	1	2	22	24	11	0	0	61
胆嚢・肝外胆管	0	0	0	0	0	1	4	7	13	1	0	26
膵臓	0	0	1	0	1	6	13	25	13	1	0	60
喉頭	0	0	0	0	0	1	5	4	0	1	0	11
肺	0	0	0	1	5	11	65	94	55	5	0	236
骨・軟部	1	1	0	2	1	0	3	5	2	1	0	16
皮膚	0	0	0	1	2	1	6	17	18	15	0	60
乳房	0	0	0	2	19	14	24	25	14	1	0	99
子宮頸部	0	0	2	16	15	8	6	7	1	0	0	55
子宮体部	0	0	0	3	5	12	7	7	1	0	0	35
卵巣	0	1	2	0	2	5	4	3	1	0	0	18
前立腺	0	0	0	0	0	6	35	49	31	1	0	122
膀胱	0	0	0	0	0	5	14	17	17	3	0	56
腎・腎盂・尿管	0	0	0	0	3	6	21	25	11	1	0	67
脳・中枢神経系	0	2	5	2	9	14	15	15	5	3	0	70
甲状腺	0	0	2	2	2	7	4	14	4	2	0	37
悪性リンパ腫	0	0	1	0	3	8	12	34	25	4	0	87
多発性骨髄腫	0	0	0	0	0	0	3	6	4	1	0	14
白血病	2	1	2	0	2	3	2	7	5	1	0	25
他の造血器腫瘍	0	0	0	0	0	1	6	6	3	1	0	17
その他	1	0	2	2	6	6	17	12	7	2	0	55
	4	5	18	34	92	143	408	527	318	62	0	1611



### 1-2,年齢階級別部位別登録数 男性

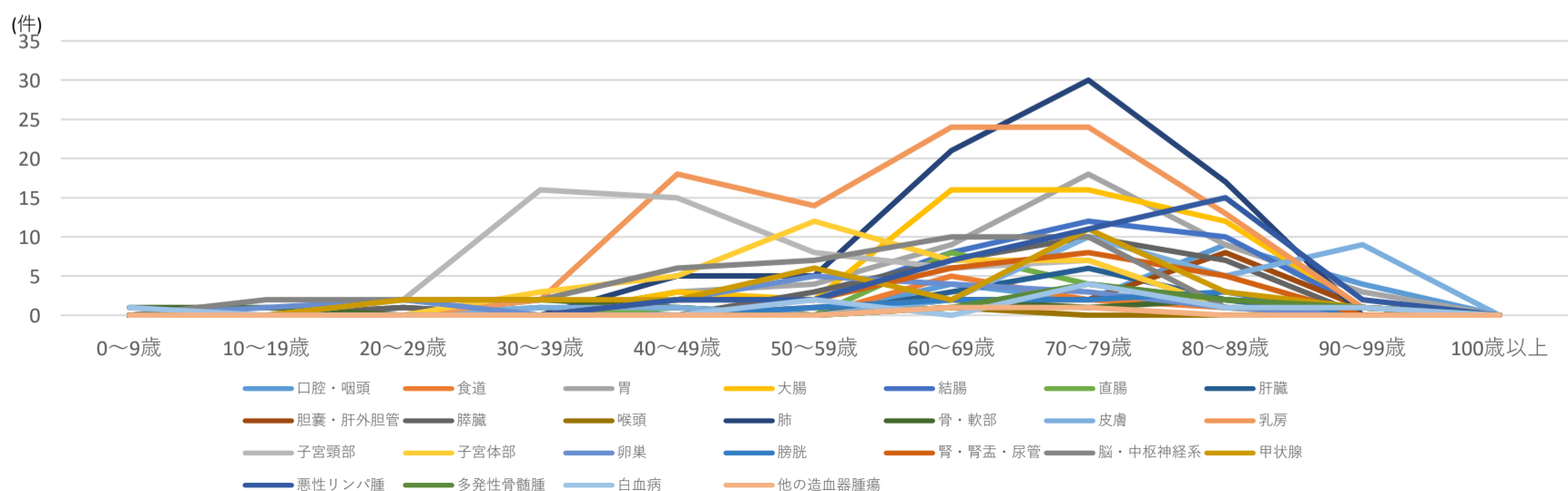
島根大学医学部附属病院 2018年

部位	0~9歳	10~19歳	20~29歳	30~39歳	40~49歳	50~59歳	60~69歳	70~79歳	80~89歳	90~99歳	100歳以上	合計
口腔・咽頭	0	0	0	0	1	5	15	14	6	3	0	44
食道	0	0	0	0	1	4	17	15	7	0	0	44
胃	0	0	0	0	3	6	36	31	18	4	0	98
大腸	0	0	0	2	5	5	18	26	15	3	0	74
結腸	0	0	0	2	4	2	14	16	12	3	0	53
直腸	0	0	0	0	1	3	4	10	3	0	0	21
肝臓	0	0	0	0	1	2	19	18	9	0	0	49
胆嚢・肝外胆管	0	0	0	0	0	0	2	5	5	0	0	12
膵臓	0	0	0	0	1	3	6	15	6	1	0	32
喉頭	0	0	0	0	0	1	4	4	0	1	0	10
肺	0	0	0	1	0	6	44	64	38	5	0	158
骨・軟部	0	0	0	0	0	0	1	4	0	0	0	5
皮膚	0	0	0	0	1	1	4	7	13	6	0	32
乳房	0	0	0	0	1	0	0	1	1	0	0	3
前立腺	0	0	0	0	0	6	35	49	31	1	0	122
膀胱	0	0	0	0	0	4	12	15	14	3	0	48
腎・腎盂・尿管	0	0	0	0	1	4	15	17	6	1	0	44
脳・中枢神経系	0	0	3	0	3	7	5	5	4	2	0	29
甲状腺	0	0	0	0	0	1	2	3	1	1	0	8
悪性リンパ腫	0	0	1	0	1	6	5	23	10	2	0	48
多発性骨髄腫	0	0	0	0	0	0	2	2	2	0	0	6
白血病	1	1	2	0	2	1	2	3	4	0	0	16
他の造血器腫瘍	0	0	0	0	0	1	5	5	3	1	0	15
その他	0	0	2	1	3	3	10	6	2	0	0	27
	1	1	8	4	25	66	259	332	195	34	0	925



### 1-2,年齢階級別部位別登録数 女性

部位	0~9歳	10~19歳	20~29歳	30~39歳	40~49歳	50~59歳	60~69歳	70~79歳	80~89歳	90~99歳	100歳以上	合計
口腔・咽頭	0	0	0	1	0	0	4	2	9	4	0	20
食道	0	0	0	0	0	0	5	2	1	0	0	8
胃	0	0	0	0	3	4	9	18	9	3	0	46
大腸	0	0	0	0	3	2	16	16	12	1	0	50
結腸	0	0	0	0	2	2	8	12	10	1	0	35
直腸	0	0	0	0	1	0	8	4	2	0	0	15
肝臓	0	0	1	0	0	0	3	6	2	0	0	12
胆嚢・肝外胆管	0	0	0	0	0	1	2	2	8	1	0	14
膵臓	0	0	1	0	0	3	7	10	7	0	0	28
喉頭	0	0	0	0	0	0	1	0	0	0	0	1
肺	0	0	0	0	5	5	21	30	17	0	0	78
骨・軟部	1	1	0	2	1	0	2	1	2	1	0	11
皮膚	0	0	0	1	1	0	2	10	5	9	0	28
乳房	0	0	0	2	18	14	24	24	13	1	0	96
子宮頸部	0	0	2	16	15	8	6	7	1	0	0	55
子宮体部	0	0	0	3	5	12	7	7	1	0	0	35
卵巣	0	1	2	0	2	5	4	3	1	0	0	18
膀胱	0	0	0	0	0	1	2	2	3	0	0	8
腎・腎盂・尿管	0	0	0	0	2	2	6	8	5	0	0	23
脳・中枢神経系	0	2	2	2	6	7	10	10	1	1	0	41
甲状腺	0	0	2	2	2	6	2	11	3	1	0	29
悪性リンパ腫	0	0	0	0	2	2	7	11	15	2	0	39
多発性骨髄腫	0	0	0	0	0	0	1	4	2	1	0	8
白血病	1	0	0	0	0	2	0	4	1	1	0	9
他の造血器腫瘍	0	0	0	0	0	0	1	1	0	0	0	2
その他	1	0	0	1	3	3	7	6	5	2	0	28
	3	4	10	30	67	77	149	195	123	28	0	686

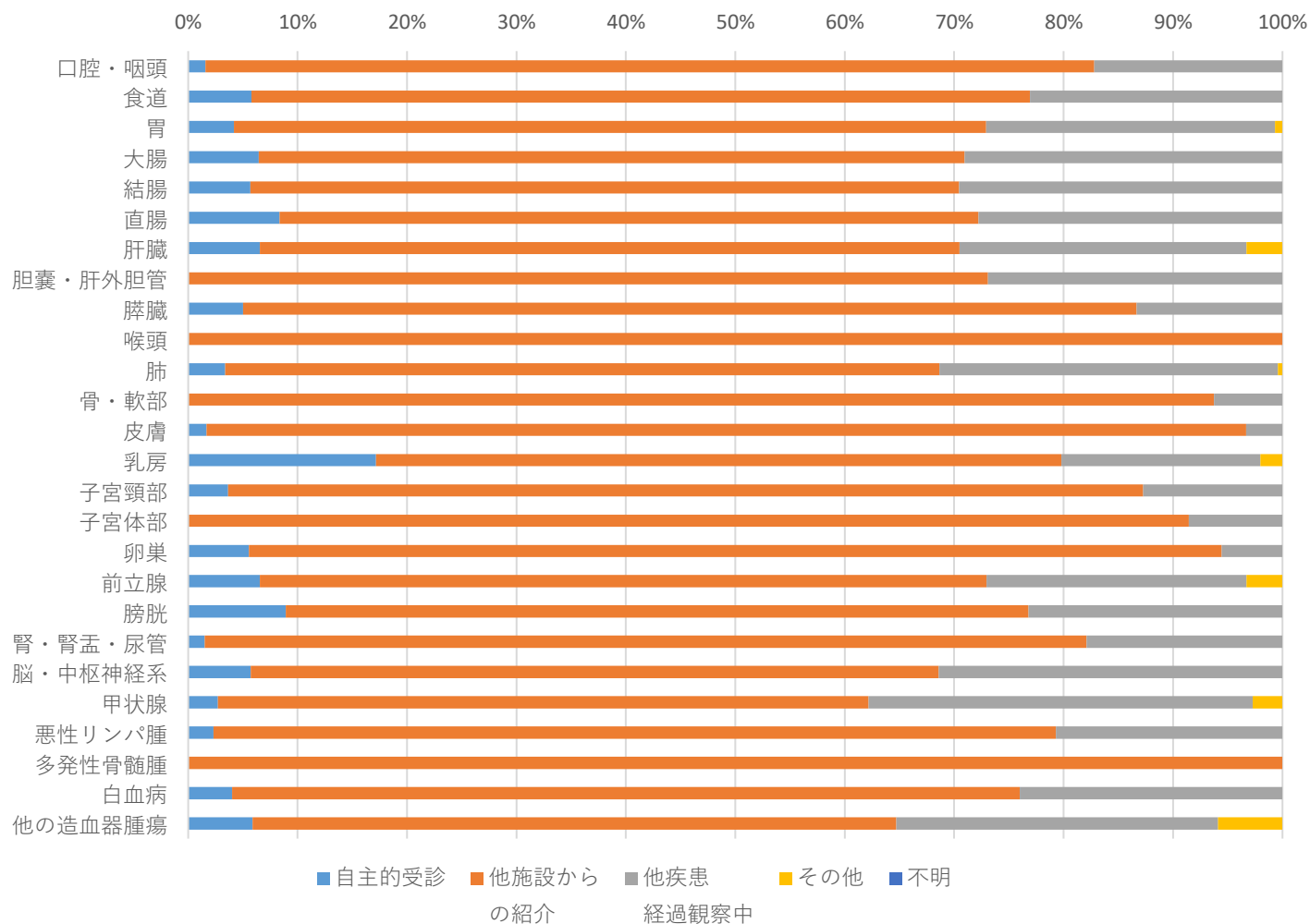


1-3,来院経路別部位別登録数

島根大学医学部附属病院

2018年

部位	自主的受診	他施設からの紹介	他疾患経過観察中	その他	不明	合計
口腔・咽頭	1	52	11	0	0	64
食道	3	37	12	0	0	52
胃	6	99	38	1	0	144
大腸	8	80	36	0	0	124
結腸	5	57	26	0	0	88
直腸	3	23	10	0	0	36
肝臓	4	39	16	2	0	61
胆嚢・肝外胆管	0	19	7	0	0	26
膵臓	3	49	8	0	0	60
喉頭	0	11	0	0	0	11
肺	8	154	73	1	0	236
骨・軟部	0	15	1	0	0	16
皮膚	1	57	2	0	0	60
乳房	17	62	18	2	0	99
子宮頸部	2	46	7	0	0	55
子宮体部	0	32	3	0	0	35
卵巣	1	16	1	0	0	18
前立腺	8	81	29	4	0	122
膀胱	5	38	13	0	0	56
腎・腎盂・尿管	1	54	12	0	0	67
脳・中枢神経系	4	44	22	0	0	70
甲状腺	1	22	13	1	0	37
悪性リンパ腫	2	67	18	0	0	87
多発性骨髄腫	0	14	0	0	0	14
白血病	1	18	6	0	0	25
他の造血器腫瘍	1	10	5	1	0	17
その他	1	49	5	0	0	55
	78	1165	356	12	0	1611



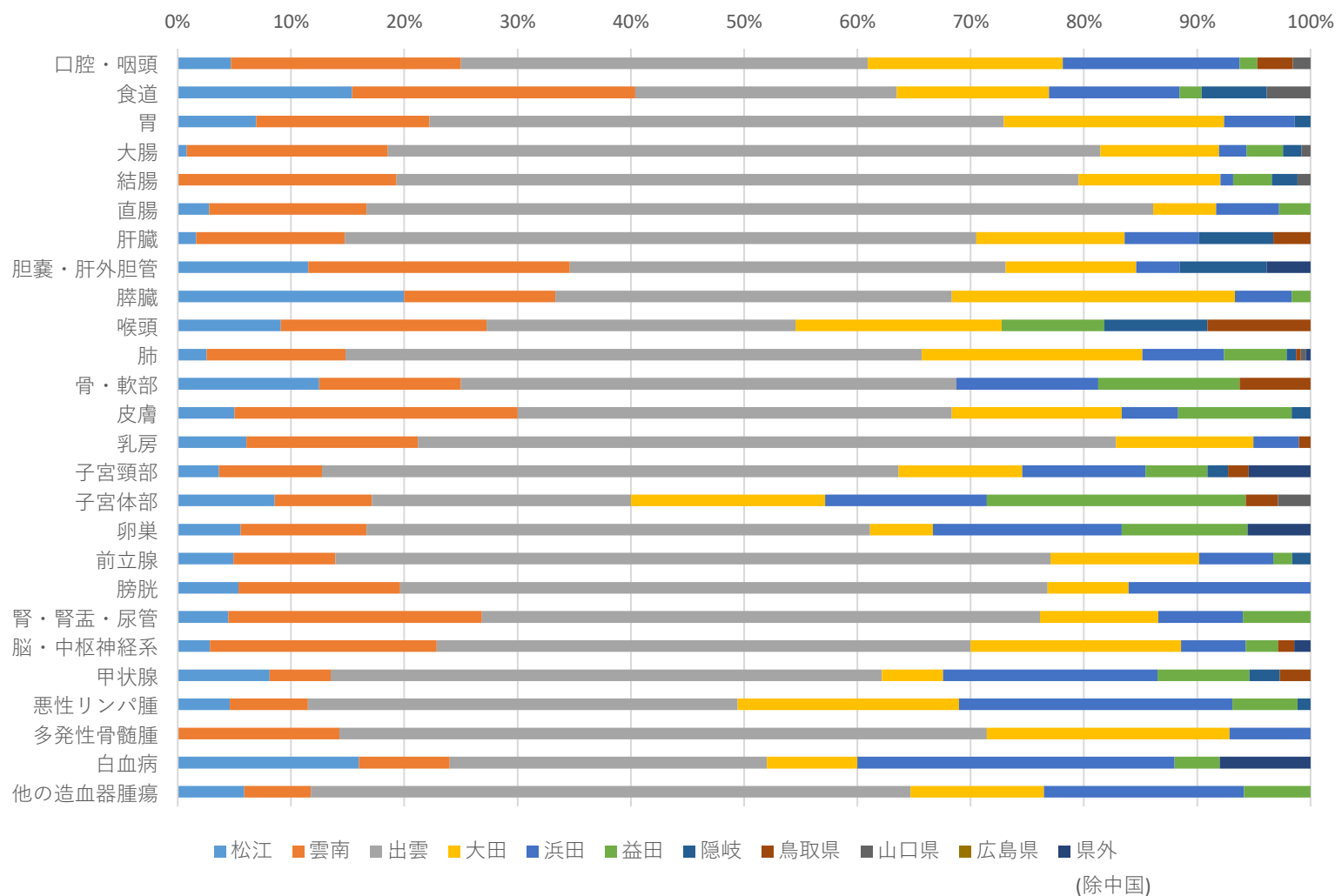


1-4,患者住所別部位別登録数

島根大学医学部附属病院

2018年

部位	松江	雲南	出雲	大田	浜田	益田	隠岐	鳥取県	山口県	広島県	県外 (除中国)	合計
口腔・咽頭	3	13	23	11	10	1	0	2	1	0	0	64
食道	8	13	12	7	6	1	3	0	2	0	0	52
胃	10	22	73	28	9	0	2	0	0	0	0	144
大腸	1	22	78	13	3	4	2	0	1	0	0	124
結腸	0	17	53	11	1	3	2	0	1	0	0	88
直腸	1	5	25	2	2	1	0	0	0	0	0	36
肝臓	1	8	34	8	4	0	4	2	0	0	0	61
胆嚢・肝外胆管	3	6	10	3	1	0	2	0	0	0	1	26
膵臓	12	8	21	15	3	1	0	0	0	0	0	60
喉頭	1	2	3	2	0	1	1	1	0	0	0	11
肺	6	29	120	46	17	13	2	1	1	0	1	236
骨・軟部	2	2	7	0	2	2	0	1	0	0	0	16
皮膚	3	15	23	9	3	6	1	0	0	0	0	60
乳房	6	15	61	12	4	0	0	1	0	0	0	99
子宮頸部	2	5	28	6	6	3	1	1	0	0	3	55
子宮体部	3	3	8	6	5	8	0	1	1	0	0	35
卵巣	1	2	8	1	3	2	0	0	0	0	1	18
前立腺	6	11	77	16	8	2	2	0	0	0	0	122
膀胱	3	8	32	4	9	0	0	0	0	0	0	56
腎・腎盂・尿管	3	15	33	7	5	4	0	0	0	0	0	67
脳・中枢神経系	2	14	33	13	4	2	0	1	0	0	1	70
甲状腺	3	2	18	2	7	3	1	1	0	0	0	37
悪性リンパ腫	4	6	33	17	21	5	1	0	0	0	0	87
多発性骨髄腫	0	2	8	3	1	0	0	0	0	0	0	14
白血病	4	2	7	2	7	1	0	0	0	0	2	25
他の造血器腫瘍	1	1	9	2	3	1	0	0	0	0	0	17
その他	10	6	18	4	11	4	1	0	0	0	1	55
	98	232	777	237	152	64	23	12	6	0	10	1611

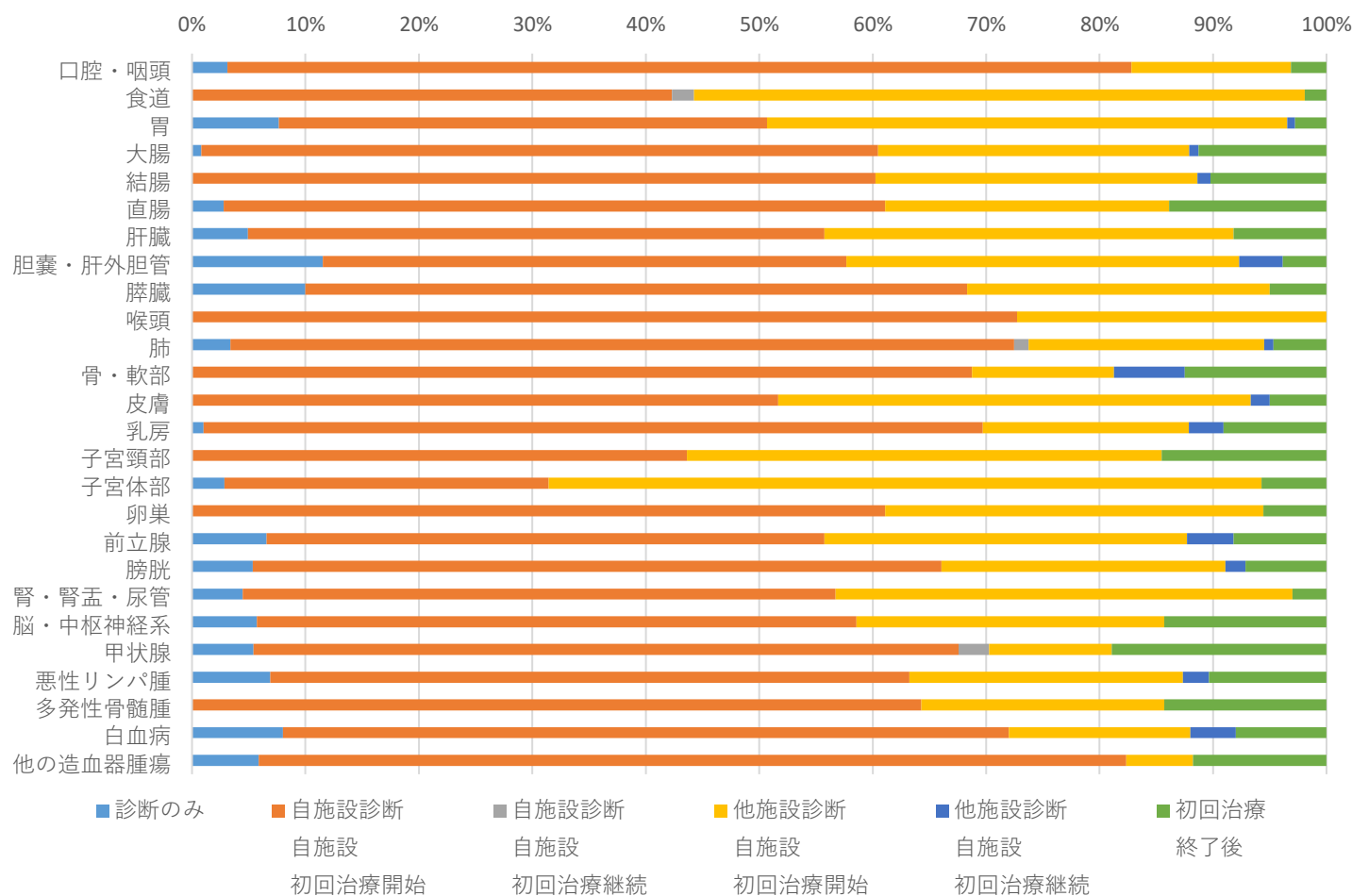


1-5,症例区分別部位別登録数

島根大学医学部附属病院

2018年

部位	診断のみ	自施設診断 自施設 初回治療開始	自施設診断 自施設 初回治療継続	他施設診断 自施設 初回治療開始	他施設診断 自施設 初回治療継続	初回治療 終了後	合計
口腔・咽頭	2	51	0	9	0	2	64
食道	0	22	1	28	0	1	52
胃	11	62	0	66	1	4	144
大腸	1	74	0	34	1	14	124
結腸	0	53	0	25	1	9	88
直腸	1	21	0	9	0	5	36
肝臓	3	31	0	22	0	5	61
胆嚢・肝外胆管	3	12	0	9	1	1	26
膵臓	6	35	0	16	0	3	60
喉頭	0	8	0	3	0	0	11
肺	8	163	3	49	2	11	236
骨・軟部	0	11	0	2	1	2	16
皮膚	0	31	0	25	1	3	60
乳房	1	68	0	18	3	9	99
子宮頸部	0	24	0	23	0	8	55
子宮体部	1	10	0	22	0	2	35
卵巣	0	11	0	6	0	1	18
前立腺	8	60	0	39	5	10	122
膀胱	3	34	0	14	1	4	56
腎・腎盂・尿管	3	35	0	27	0	2	67
脳・中枢神経系	4	37	0	19	0	10	70
甲状腺	2	23	1	4	0	7	37
悪性リンパ腫	6	49	0	21	2	9	87
多発性骨髄腫	0	9	0	3	0	2	14
白血病	2	16	0	4	1	2	25
他の造血器腫瘍	1	13	0	1	0	2	17
その他	2	25	0	22	4	2	55
	67	914	5	486	23	116	1611



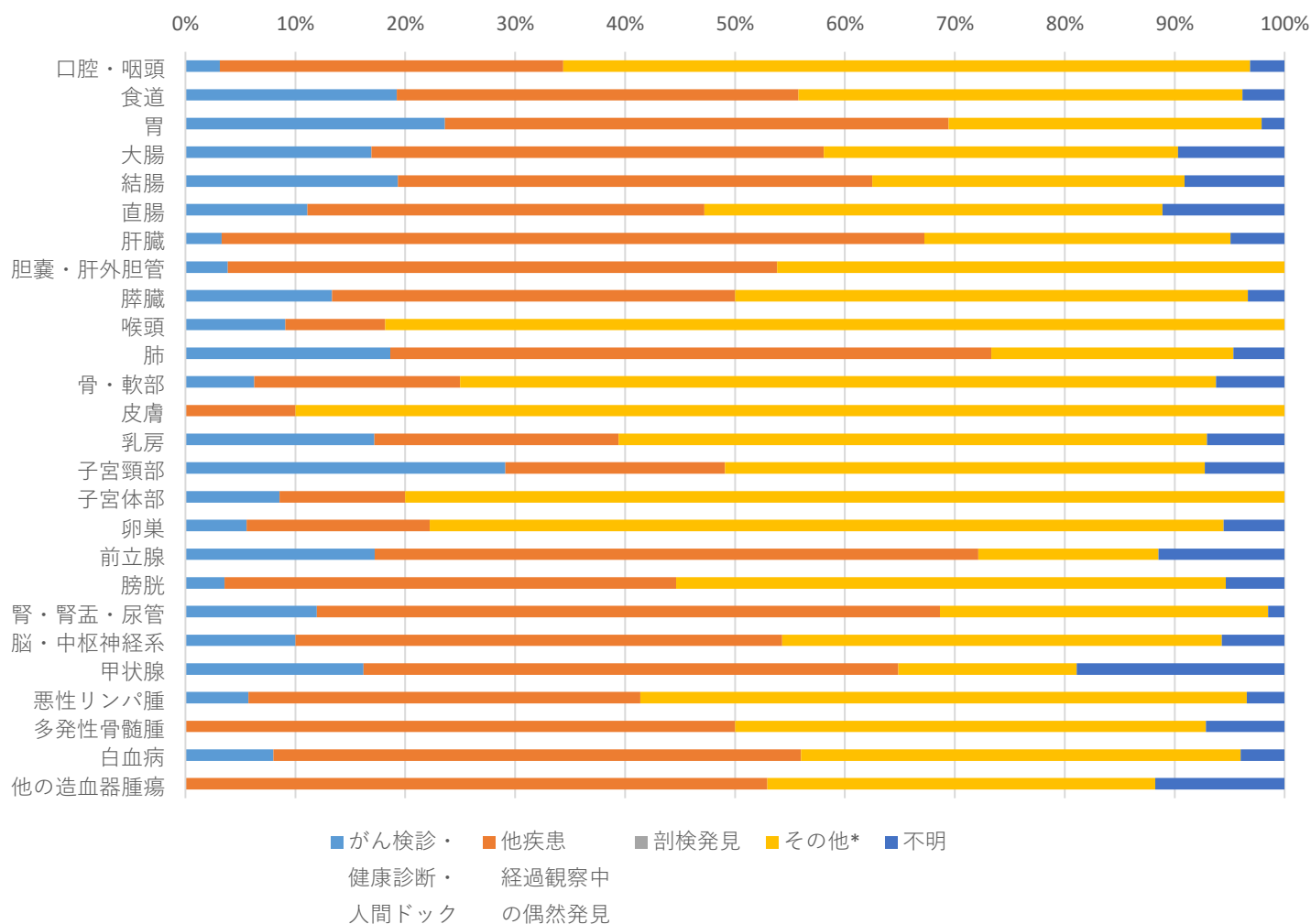
1-6,発見経緯別部位別登録数

島根大学医学部附属病院

2018年

部位	がん検診・健康診断・人間ドック	他疾患経過観察中の偶然発見	剖検発見	その他*	不明	合計
口腔・咽頭	2	20	0	40	2	64
食道	10	19	0	21	2	52
胃	34	66	0	41	3	144
大腸	21	51	0	40	12	124
結腸	17	38	0	25	8	88
直腸	4	13	0	15	4	36
肝臓	2	39	0	17	3	61
胆嚢・肝外胆管	1	13	0	12	0	26
膵臓	8	22	0	28	2	60
喉頭	1	1	0	9	0	11
肺	44	129	0	52	11	236
骨・軟部	1	3	0	11	1	16
皮膚	0	6	0	54	0	60
乳房	17	22	0	53	7	99
子宮頸部	16	11	0	24	4	55
子宮体部	3	4	0	28	0	35
卵巣	1	3	0	13	1	18
前立腺	21	67	0	20	14	122
膀胱	2	23	0	28	3	56
腎・腎盂・尿管	8	38	0	20	1	67
脳・中枢神経系	7	31	0	28	4	70
甲状腺	6	18	0	6	7	37
悪性リンパ腫	5	31	0	48	3	87
多発性骨髄腫	0	7	0	6	1	14
白血病	2	12	0	10	1	25
他の造血器腫瘍	0	9	0	6	2	17
その他	7	18	0	29	1	55
	219	663	0	644	85	1611

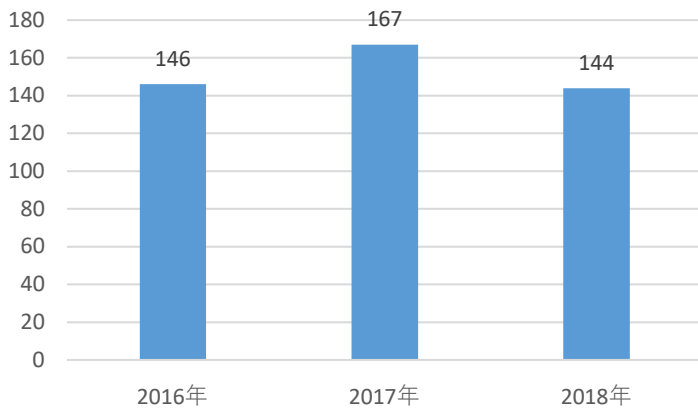
\*発見経緯「その他」は自覚症状による受診を含みます



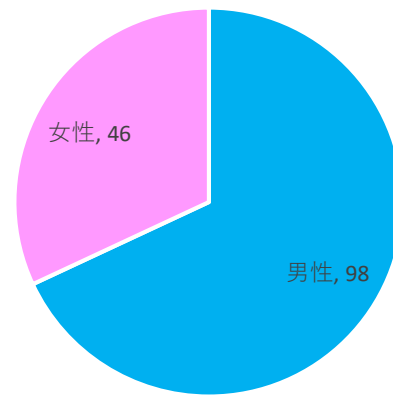
## 2-1,胃

島根大学医学部附属病院 2018年

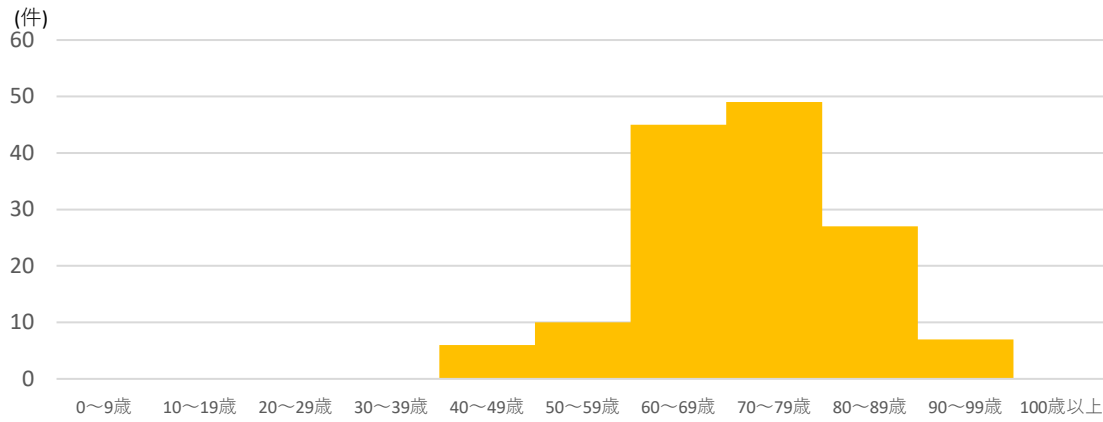
### 登録数年次推移



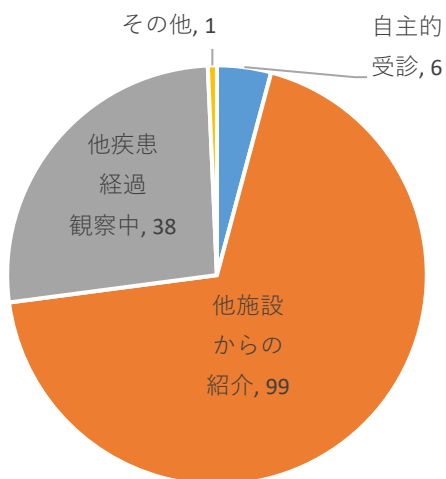
### 性別



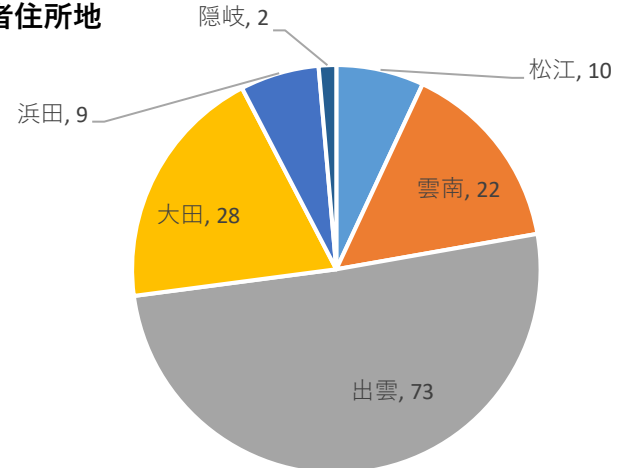
### 年齢階級



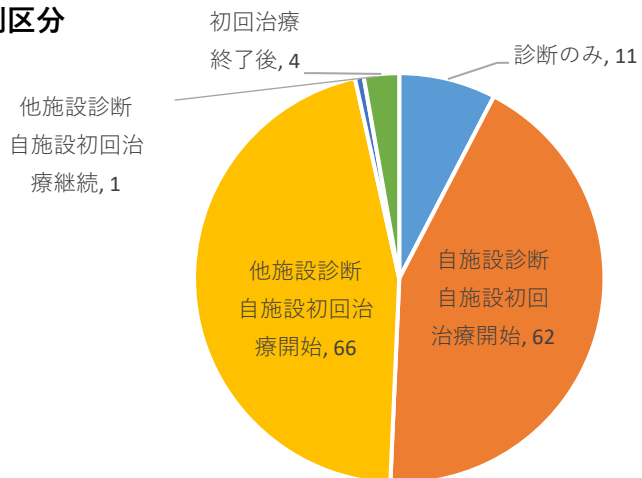
### 来院経路



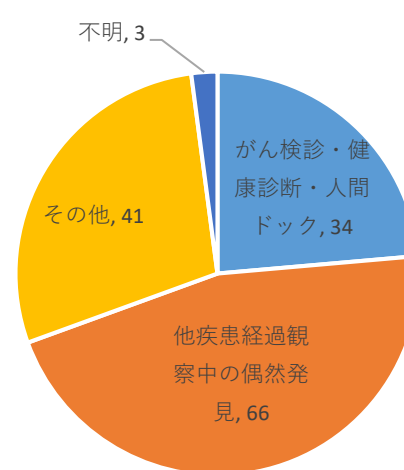
### 患者住所地



### 症例区分

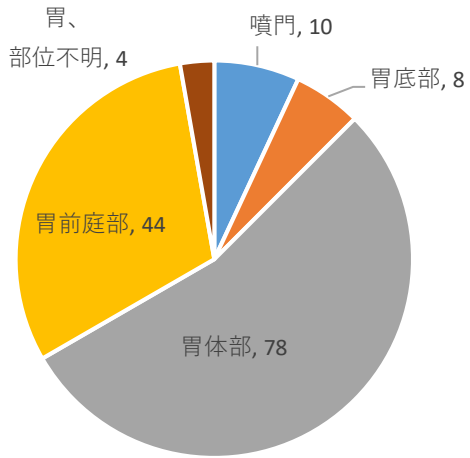


### 発見経緯

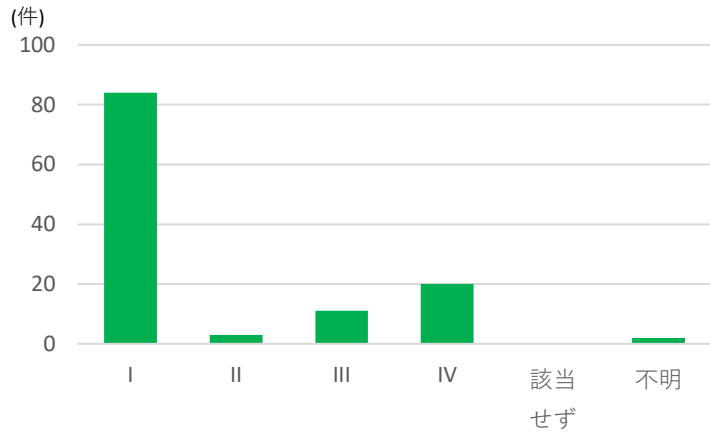


## 2-1,胃

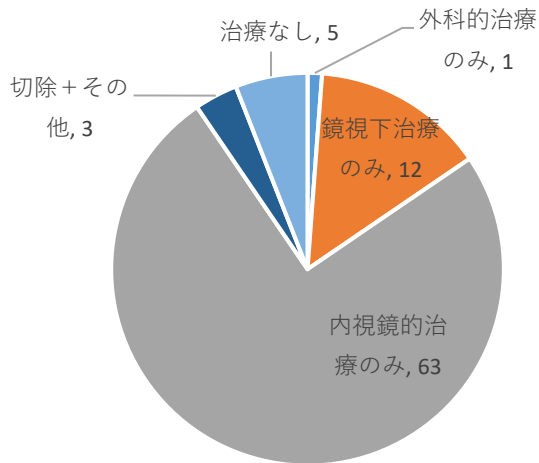
### 詳細部位



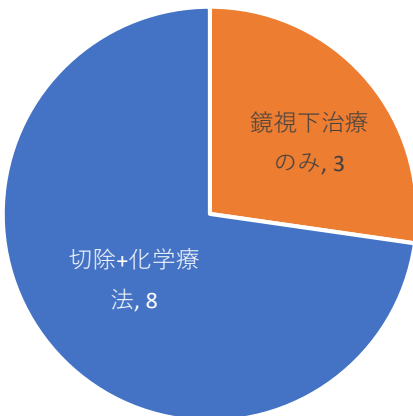
### ステージ



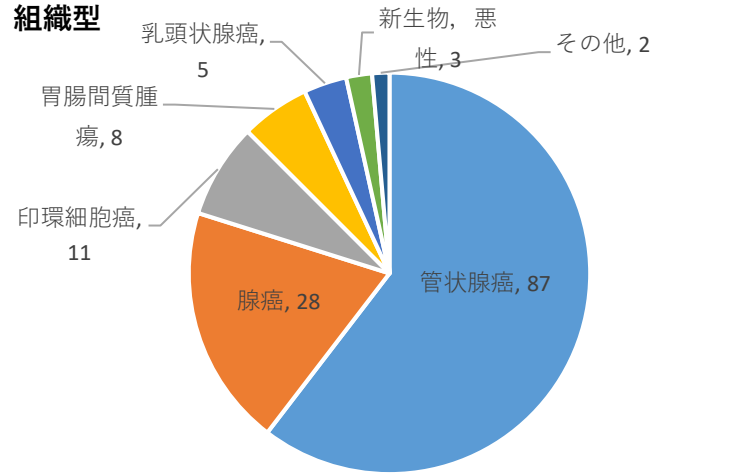
### I期



### III期



### 組織型



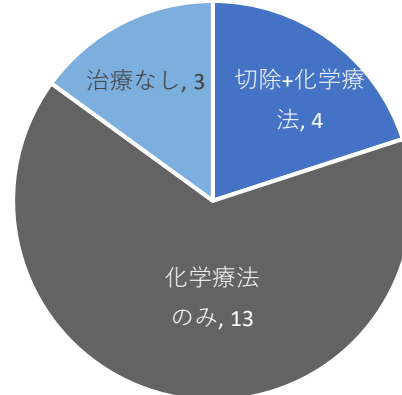
### 0期

該当なし

### II期

10例以下

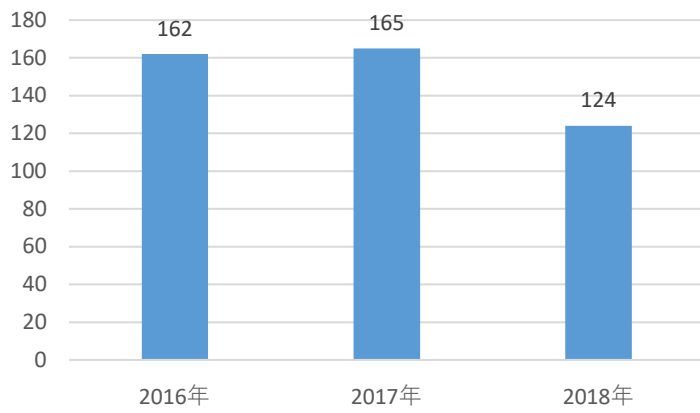
### IV期



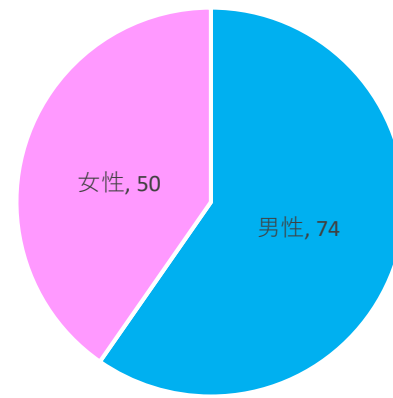
## 2-2,大腸

島根大学医学部附属病院 2018年

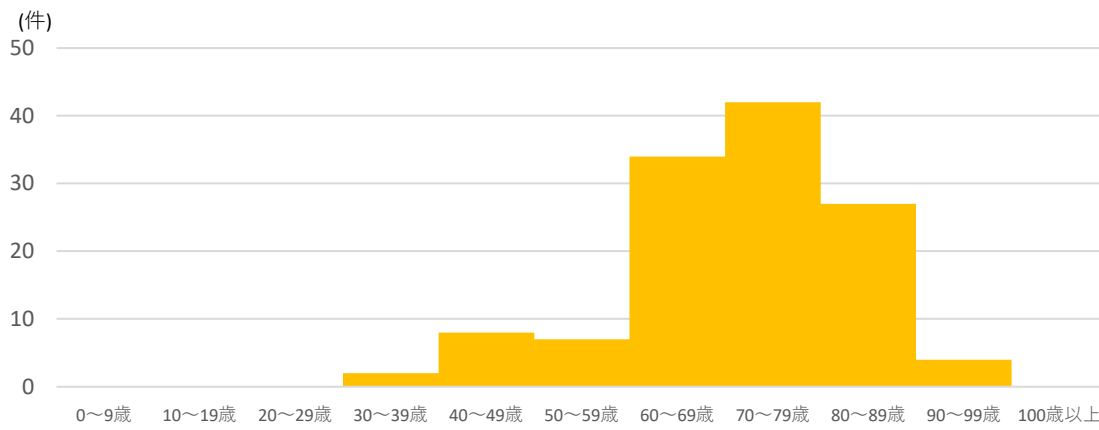
### 登録数年次推移



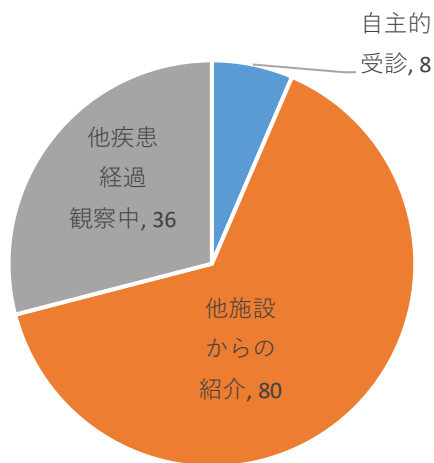
### 性別



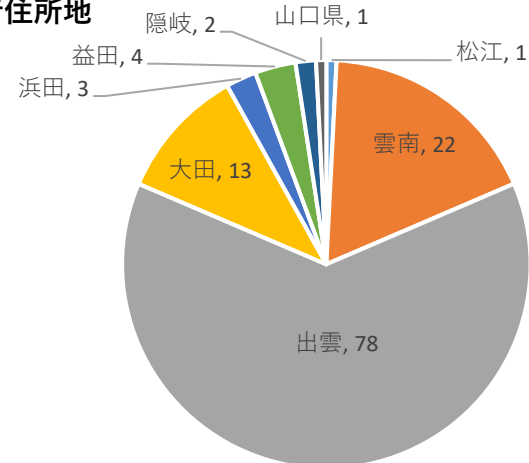
### 年齢階級



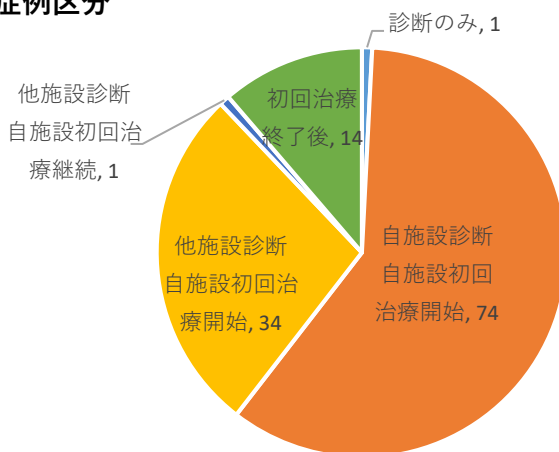
### 来院経路



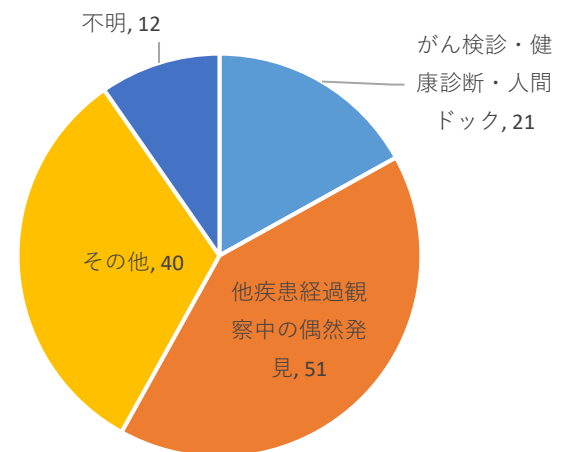
### 患者住所地



### 症例区分

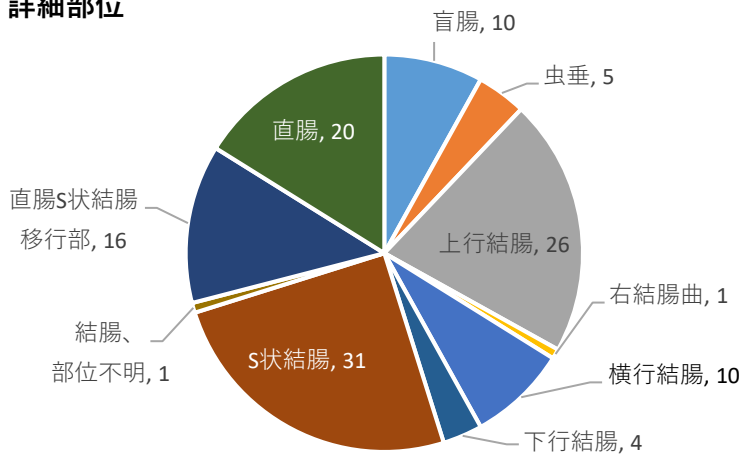


### 発見経緯

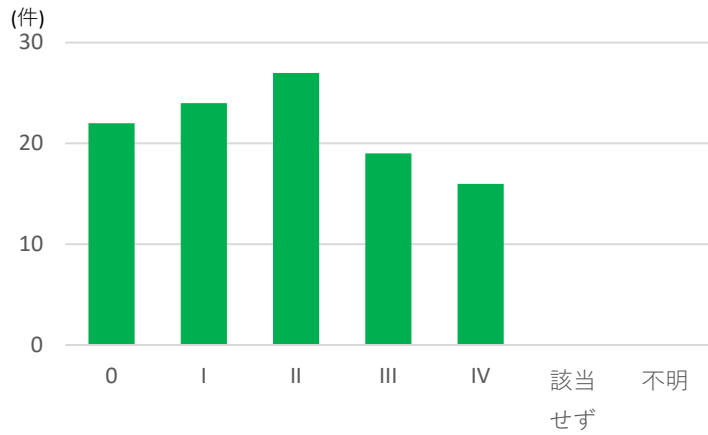


## 2-2,大腸

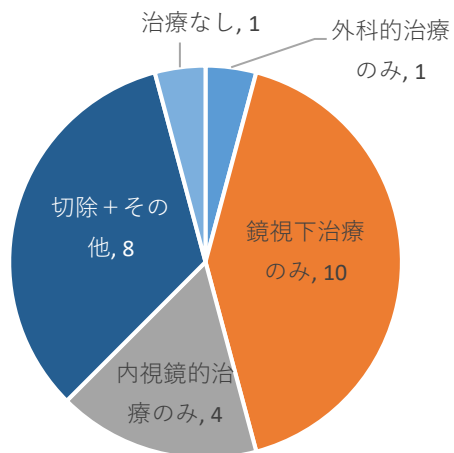
### 詳細部位



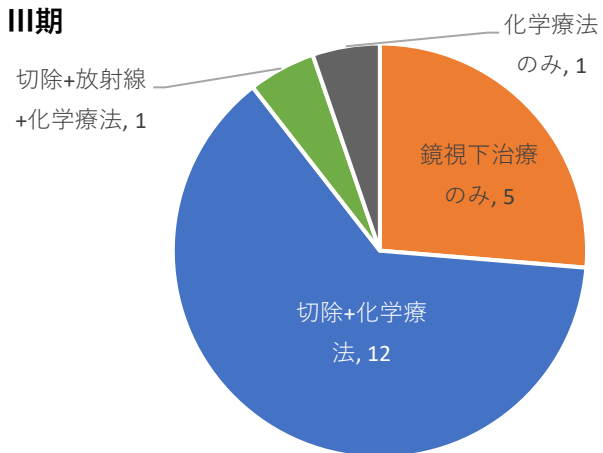
### ステージ



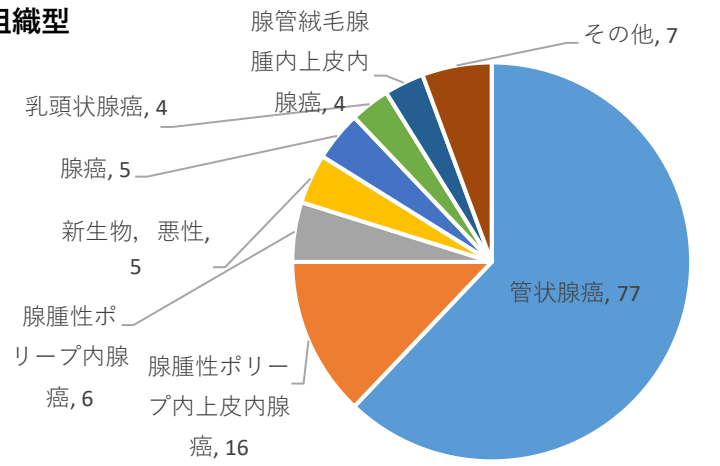
### I期



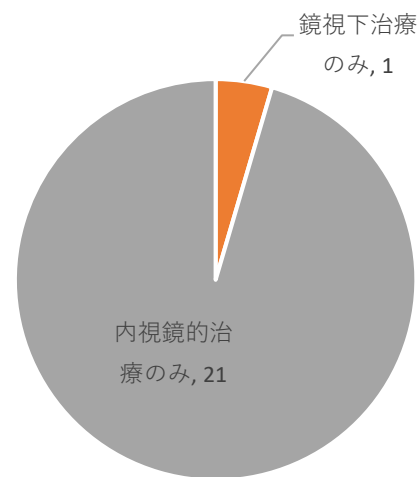
### III期



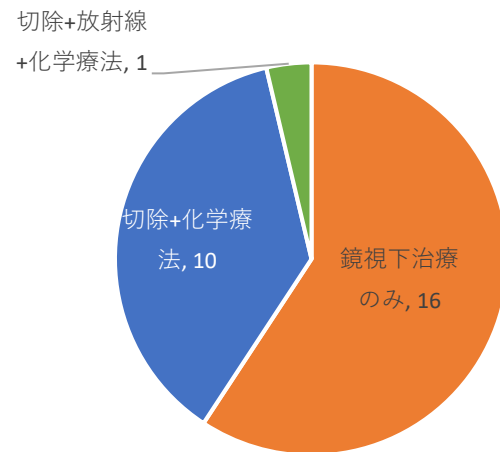
### 組織型



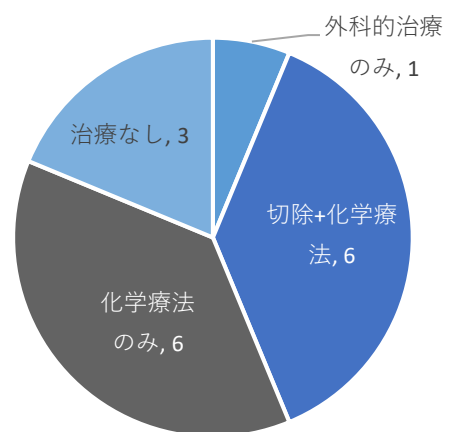
### 0期



### II期



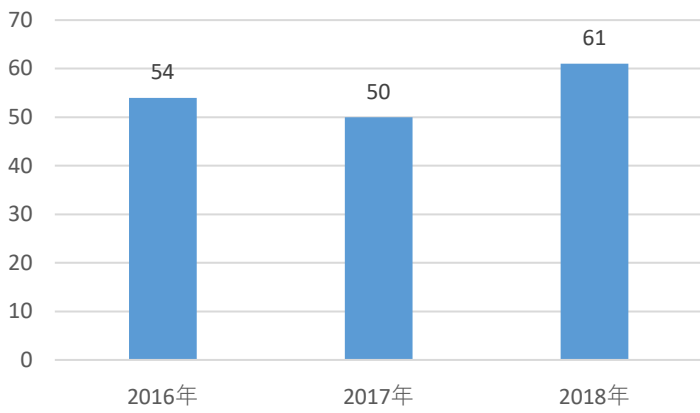
### IV期



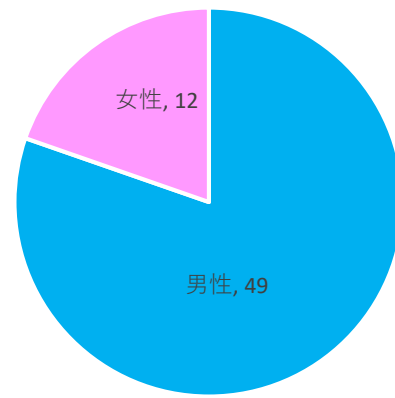
## 2-3,肝臓

島根大学医学部附属病院 2018年

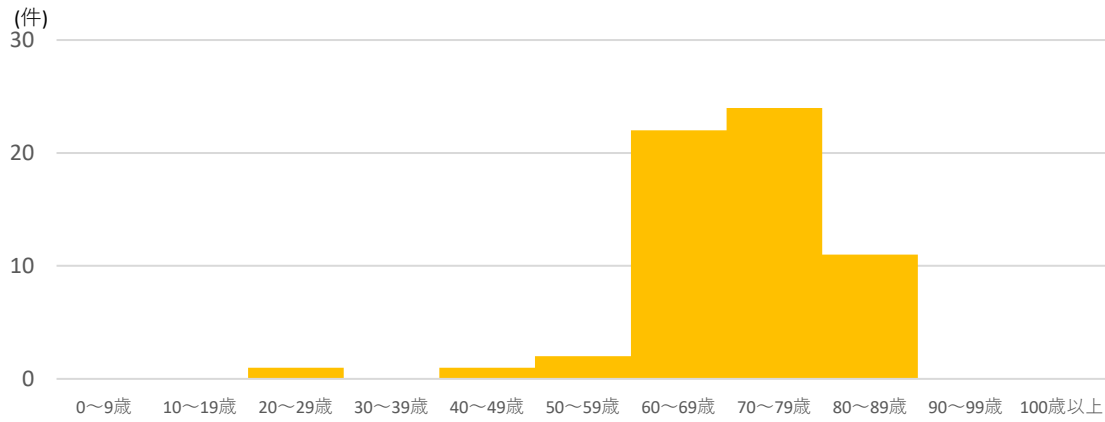
### 登録数年次推移



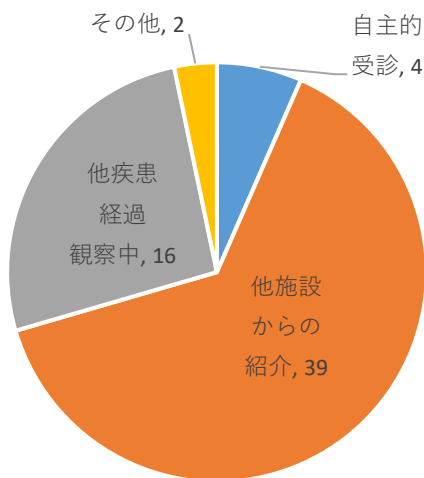
### 性別



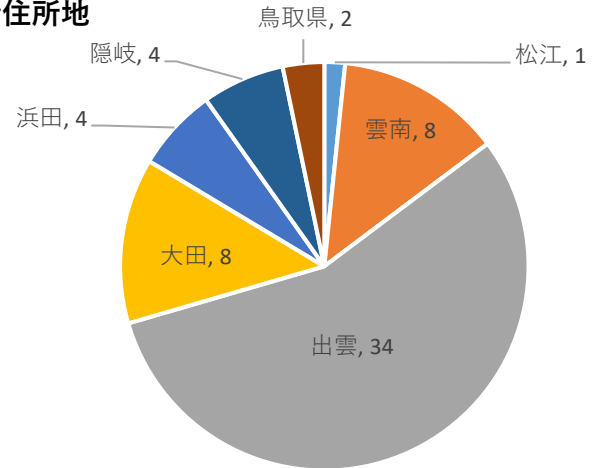
### 年齢階級



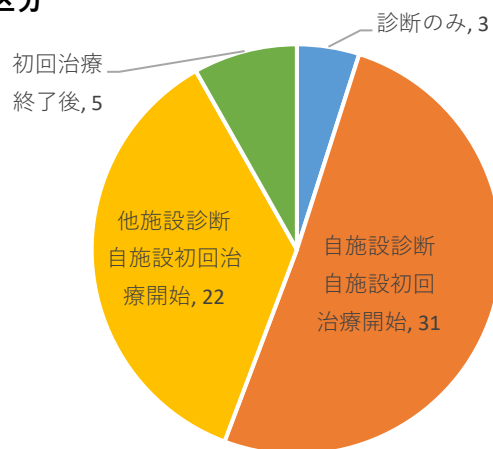
### 来院経路



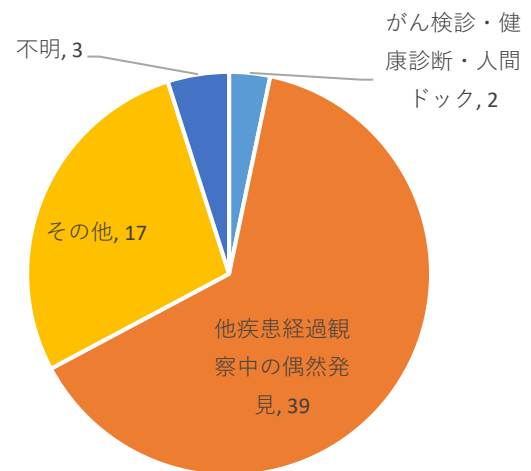
### 患者住所地



### 症例区分



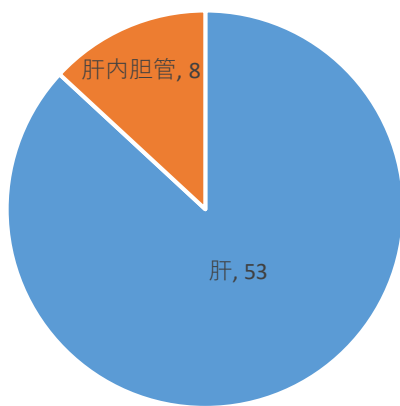
### 発見経緯





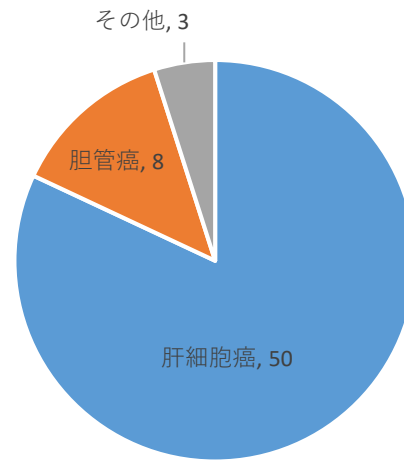
## 2-3,肝臓

### 詳細部位

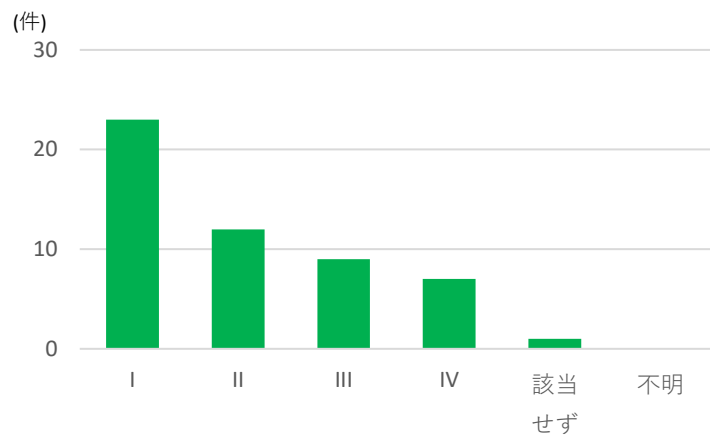


島根大学医学部附属病院 2018年

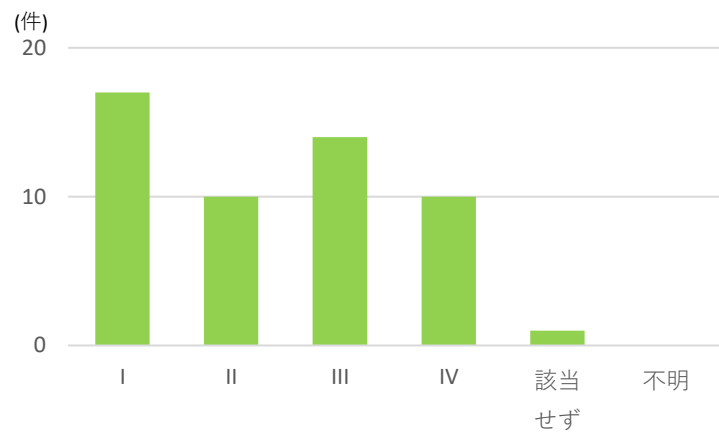
### 組織型



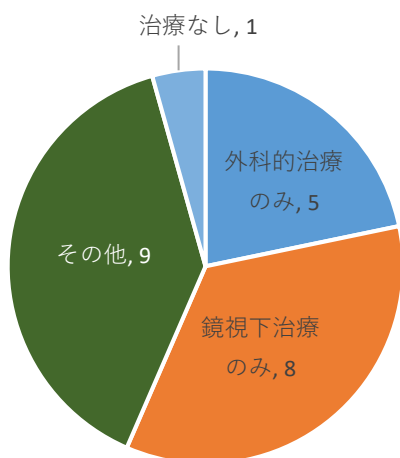
### UICCステージ



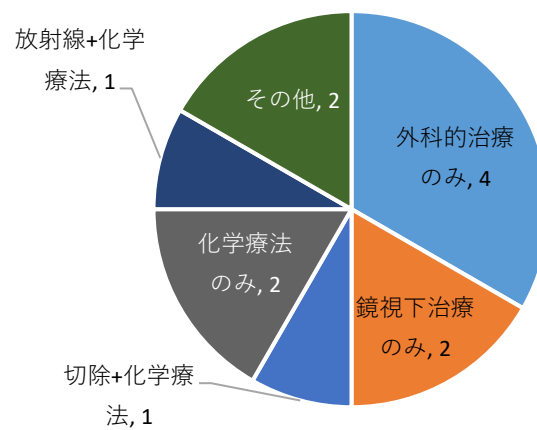
### 取扱い規約治療前ステージ



### I期\*



### II期\*



### III期\*

10例以下

### IV期\*

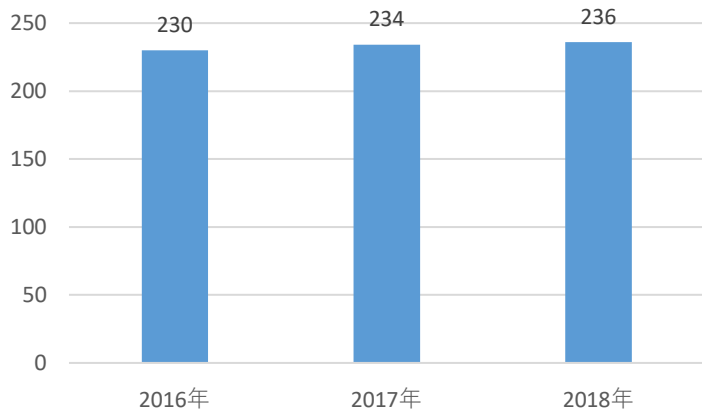
10例以下

※ステージ別治療件数はUICCTNMステージによります

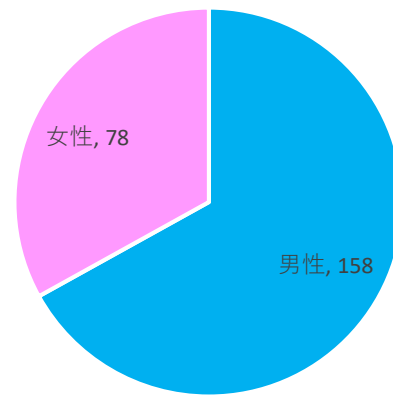
## 2-4,肺

島根大学医学部附属病院 2018年

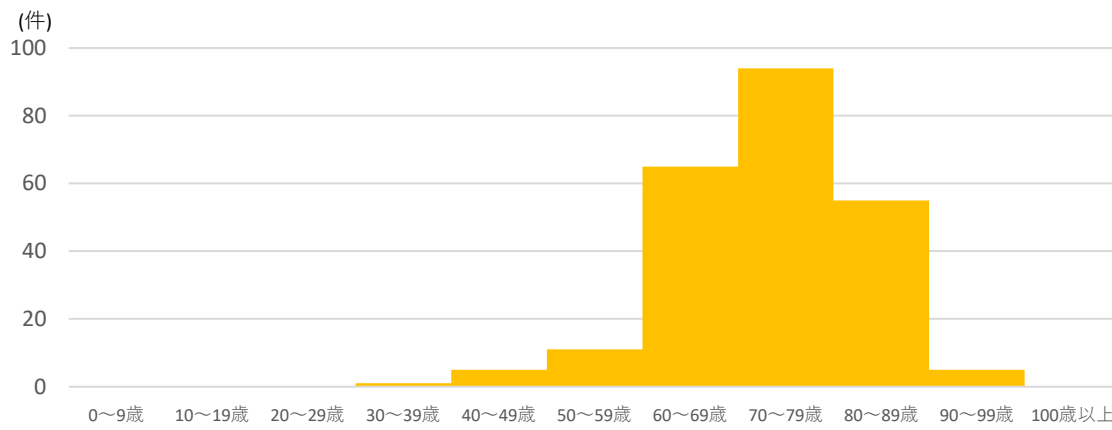
### 登録数年次推移



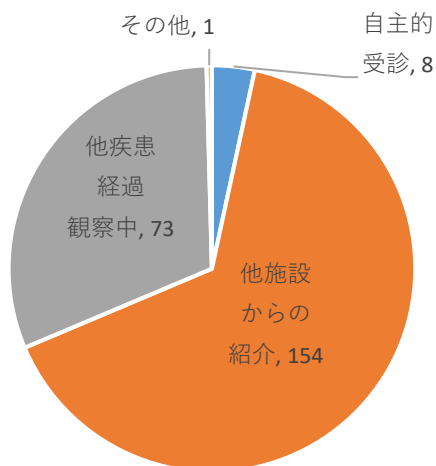
### 性別



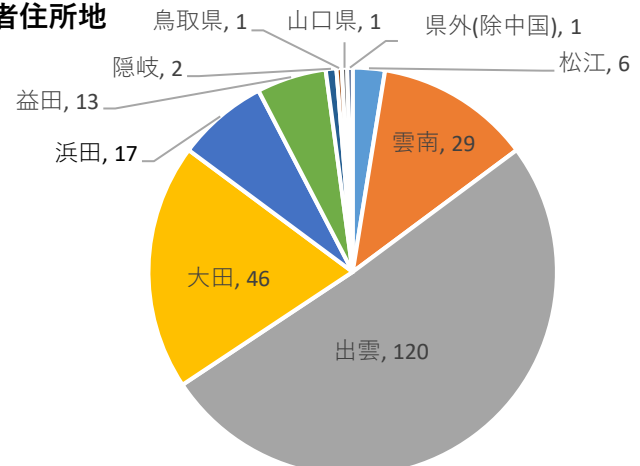
### 年齢階級



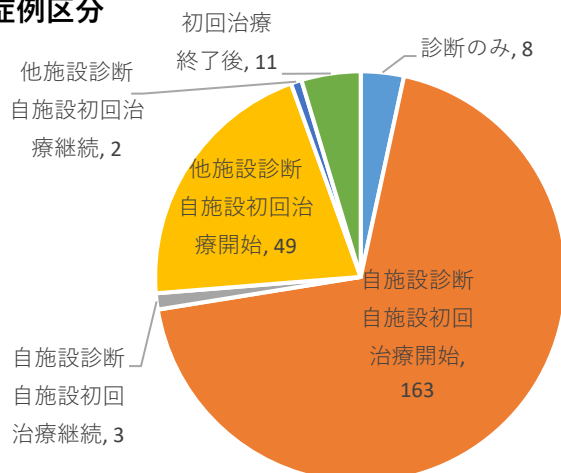
### 来院経路



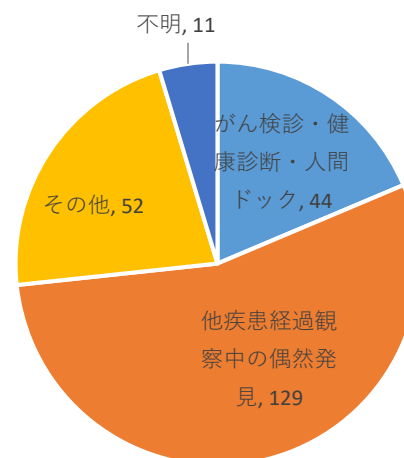
### 患者住所地



### 症例区分

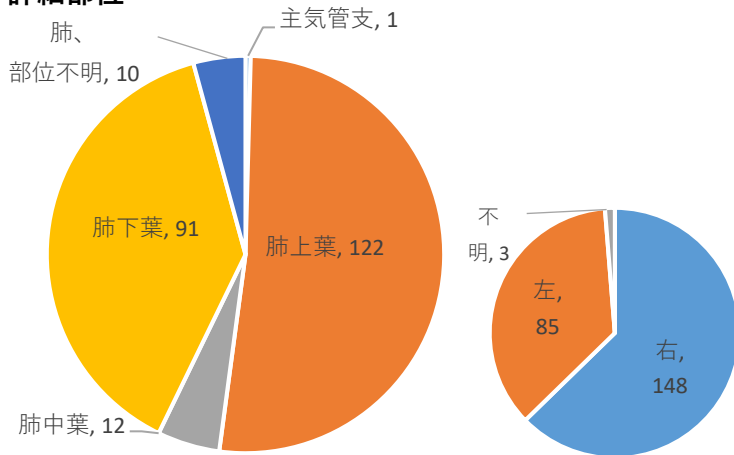


### 発見経緯

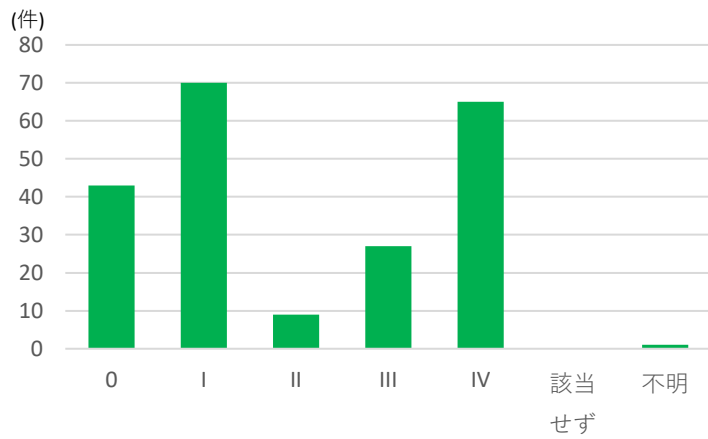


## 2-4,肺

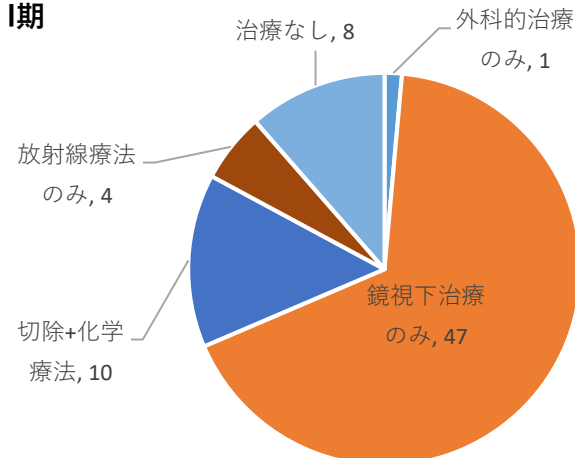
### 詳細部位



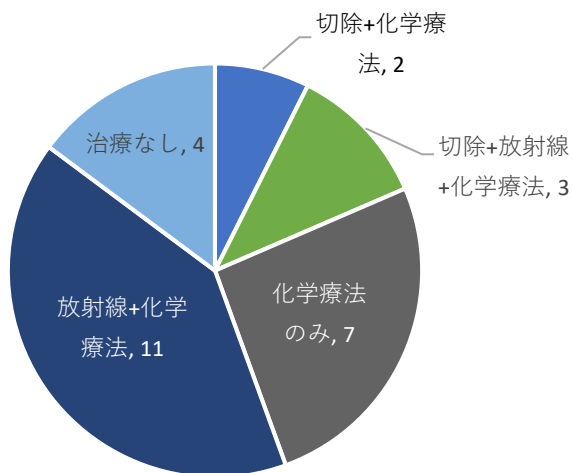
### ステージ



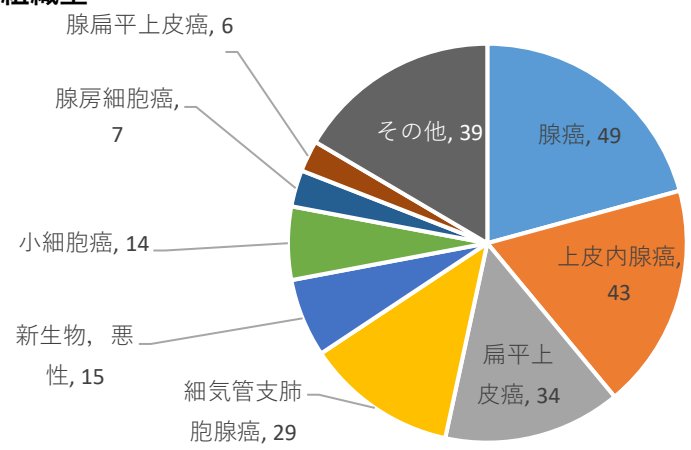
### I期



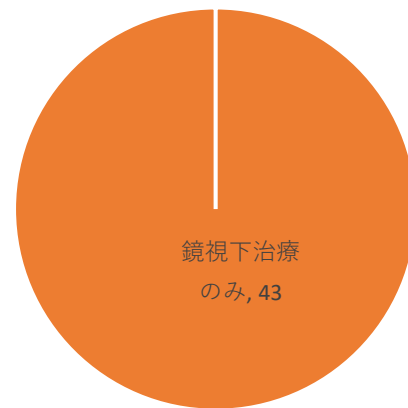
### III期



### 組織型



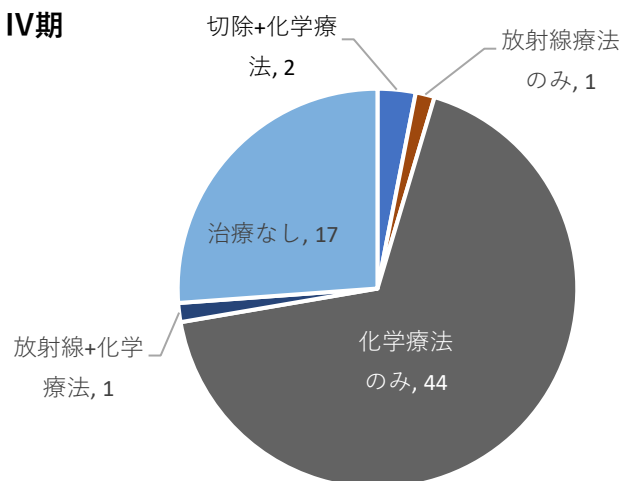
### 0期



### II期

10例以下

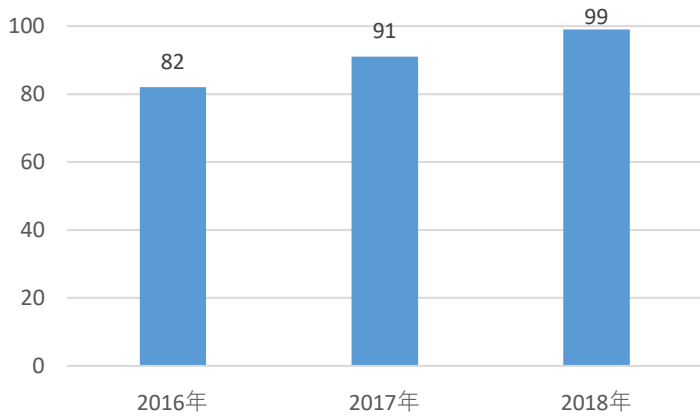
### IV期



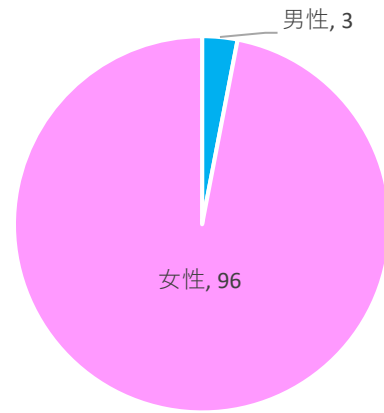
## 2-5,乳房

島根大学医学部附属病院 2018年

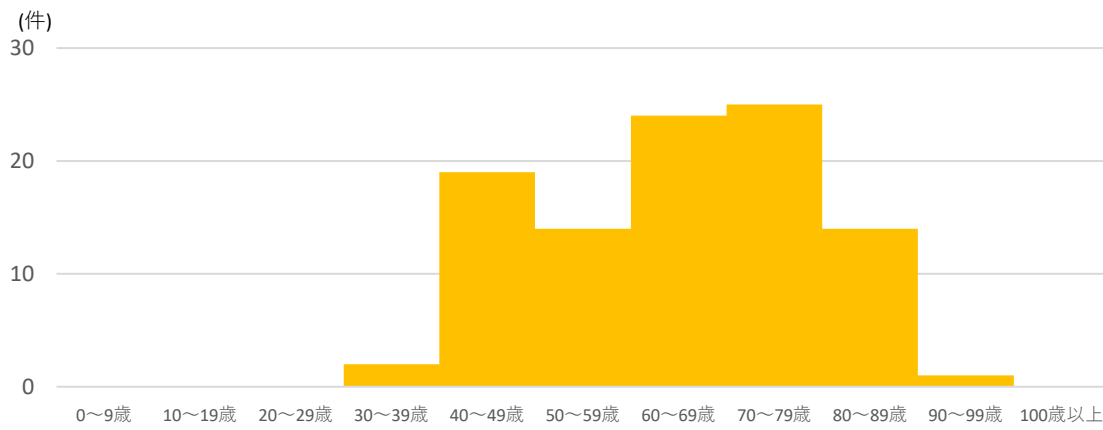
### 登録数年次推移



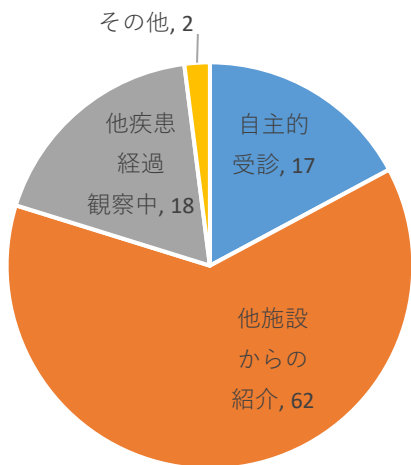
### 性別



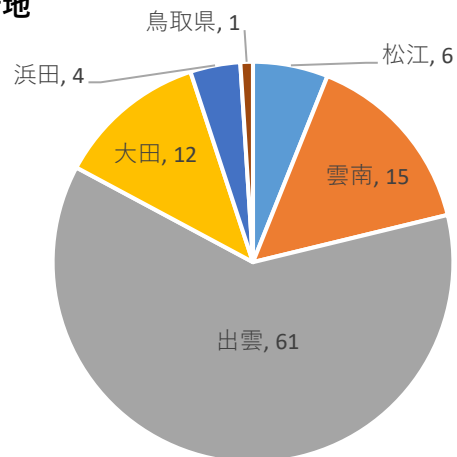
### 年齢階級



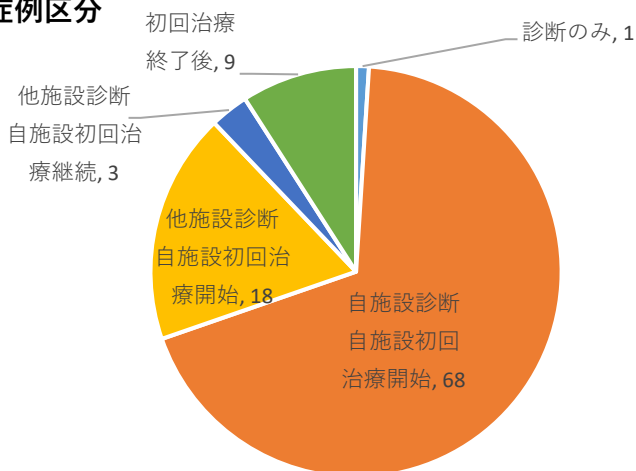
### 来院経路



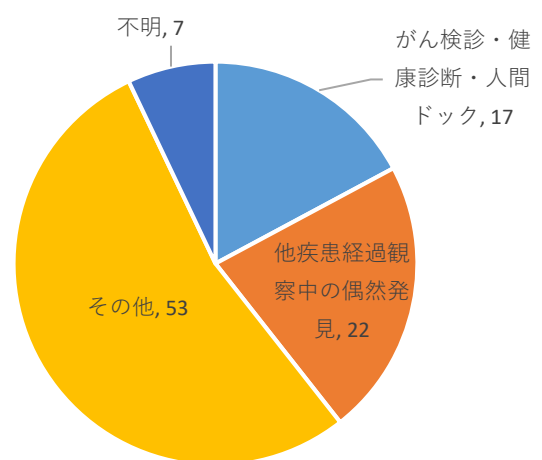
### 患者住所地



### 症例区分



### 発見経緯

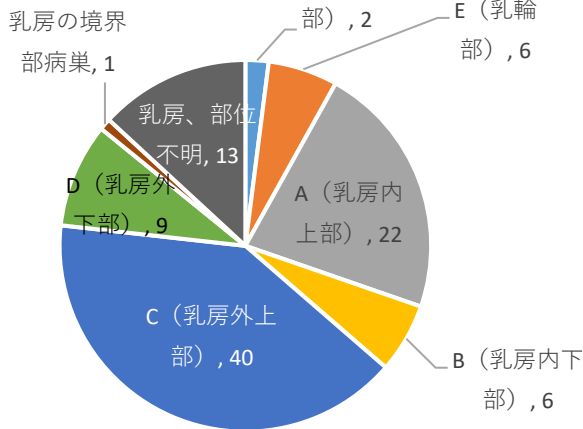


集計値は男女とも含んでいます

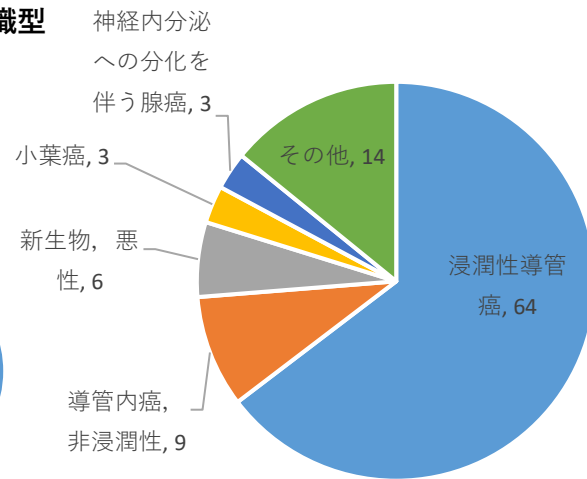
## 2-5,乳房

島根大学医学部附属病院 2018年

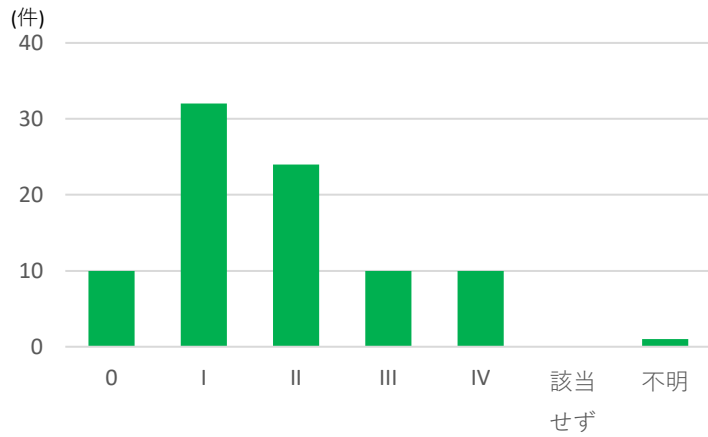
### 詳細部位



### 組織型



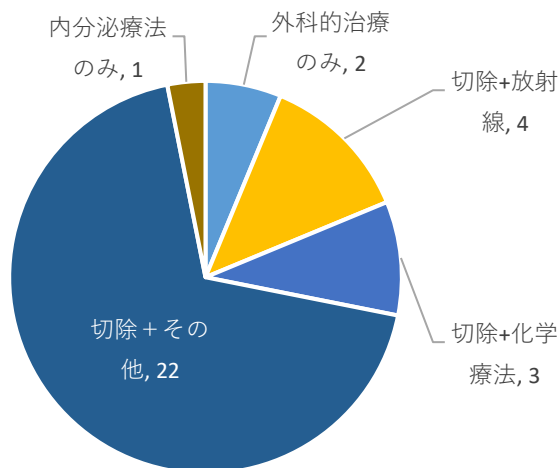
### ステージ



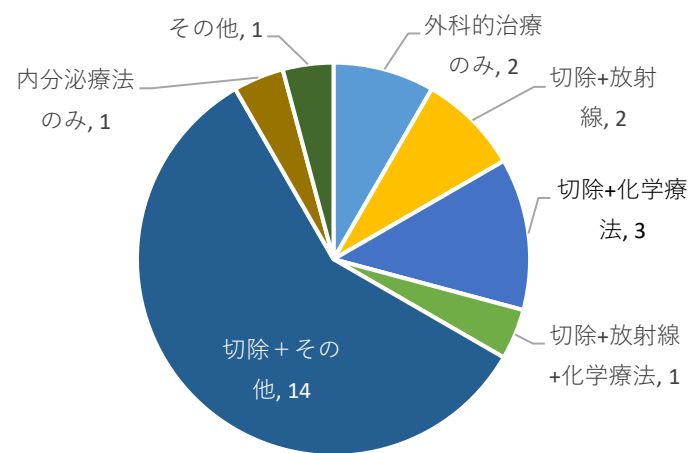
### 0期

10例以下

### I期



### II期



### III期

10例以下

### IV期

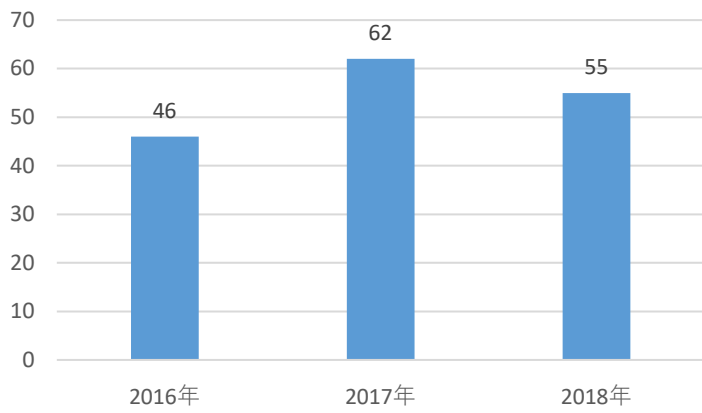
10例以下

集計値は男女とも含んでいます

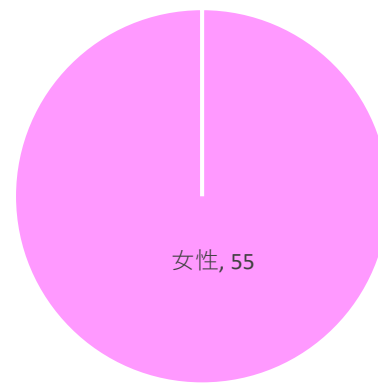
## 2-6,子宮頸部

島根大学医学部附属病院 2018年

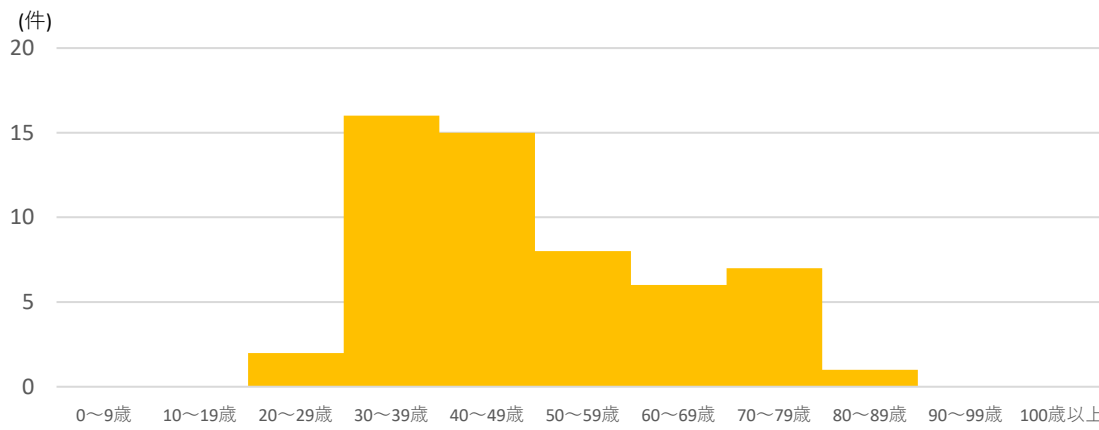
### 登録数年次推移



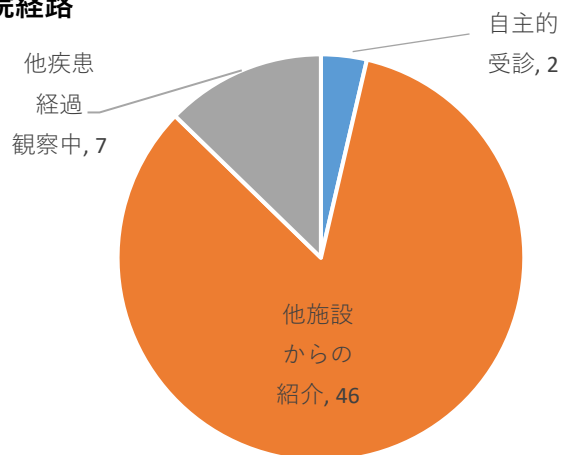
### 性別



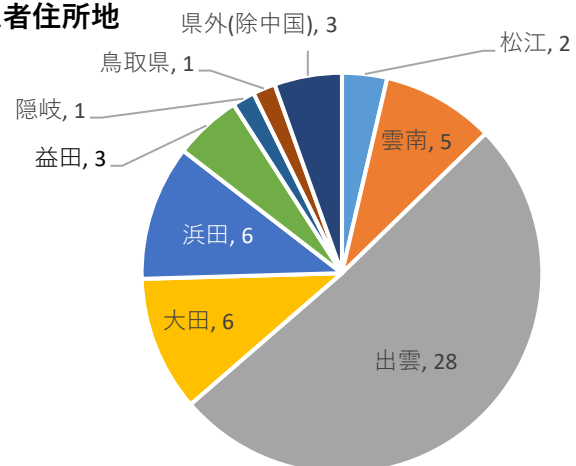
### 年齢階級



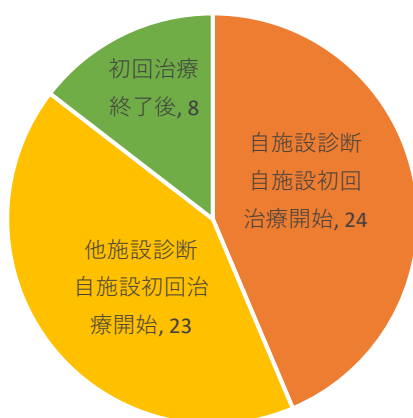
### 来院経路



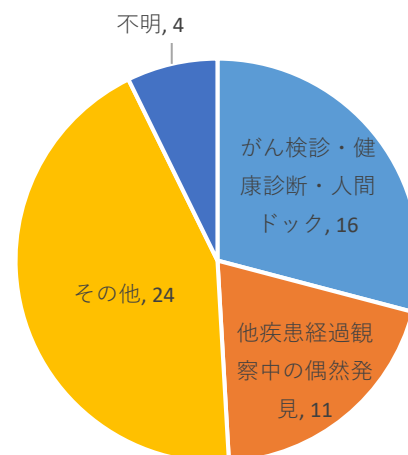
### 患者住所地



### 症例区分



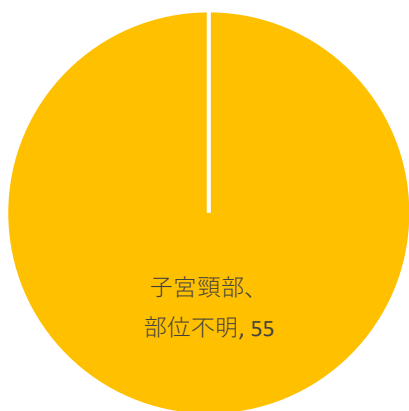
### 発見経緯



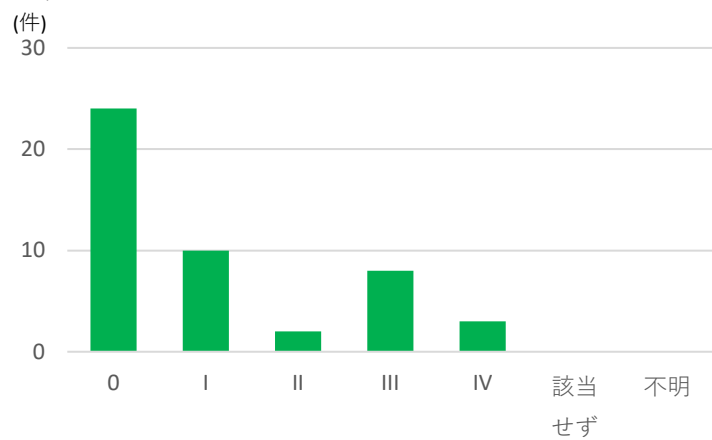
## 2-6,子宮頸部

島根大学医学部附属病院 2018年

### 詳細部位



### ステージ



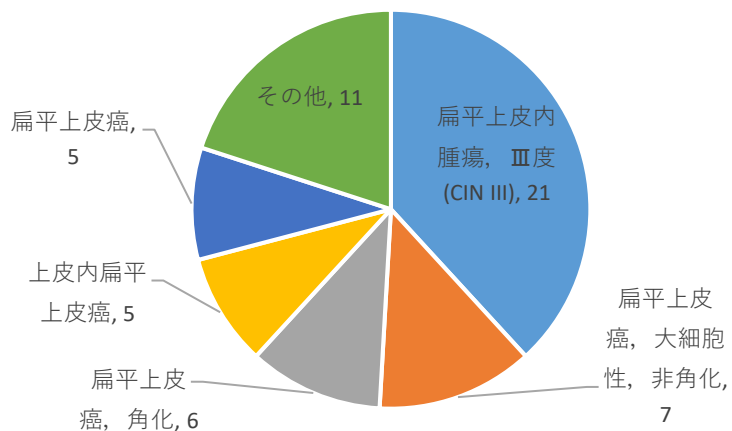
### I期

10例以下

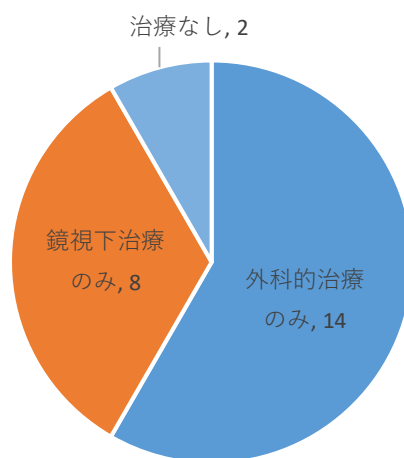
### III期

10例以下

### 組織型



### 0期



### II期

10例以下

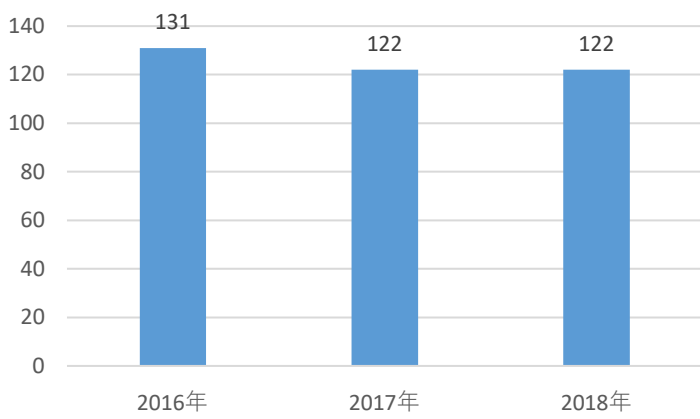
### IV期

10例以下

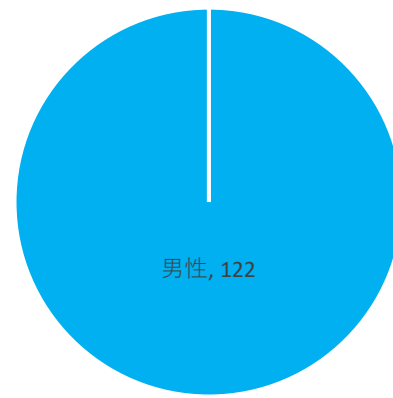
## 2-7,前立腺

島根大学医学部附属病院 2018年

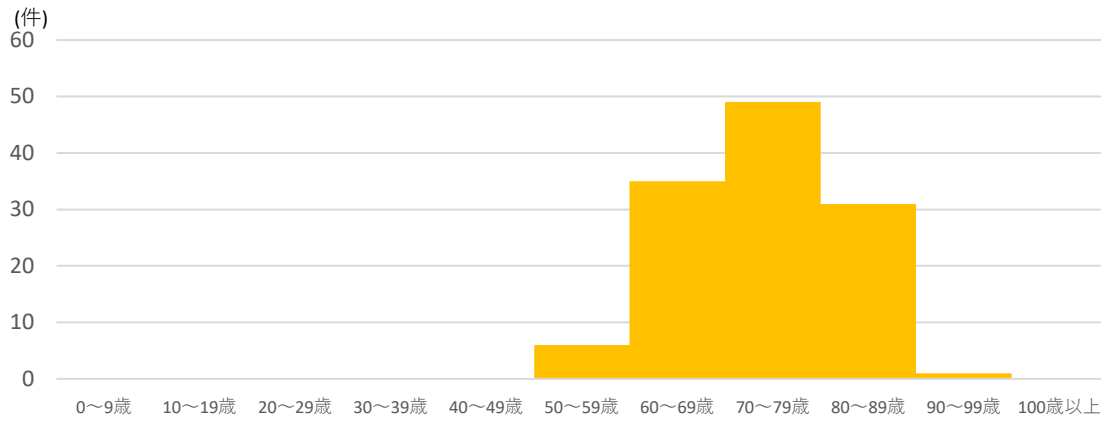
### 登録数年次推移



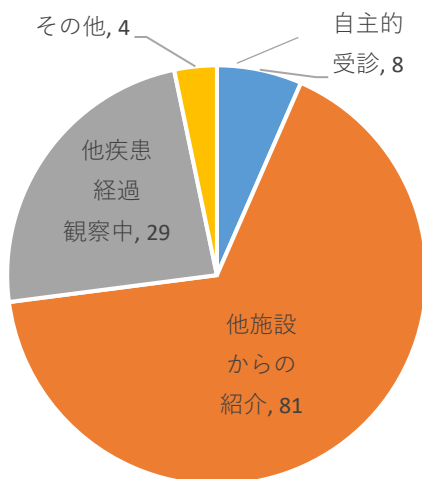
### 性別



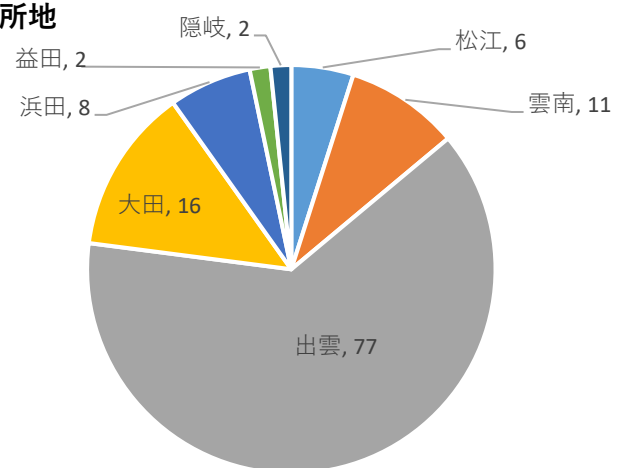
### 年齢階級



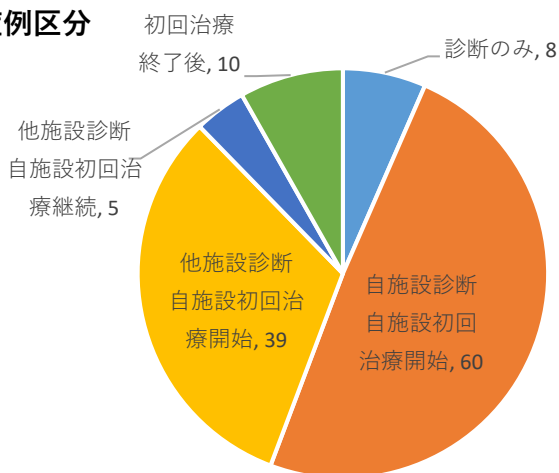
### 来院経路



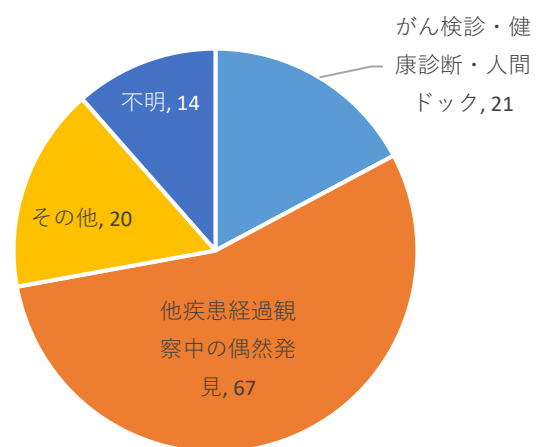
### 患者住所地



### 症例区分



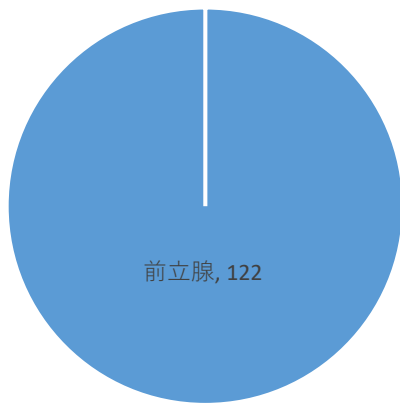
### 発見経緯



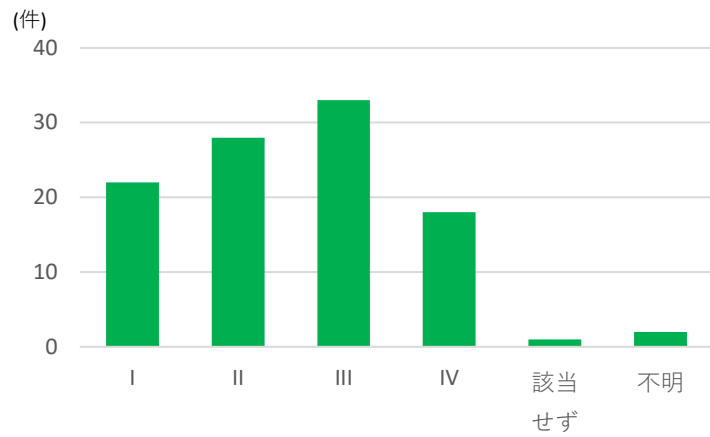


## 2-7,前立腺

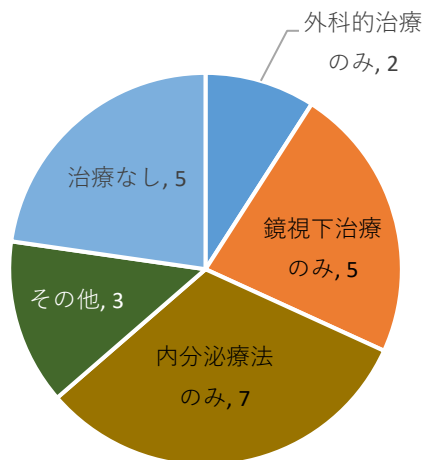
### 詳細部位



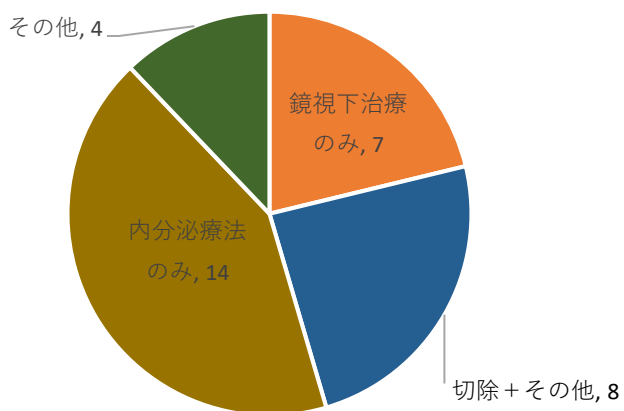
### ステージ



### I期

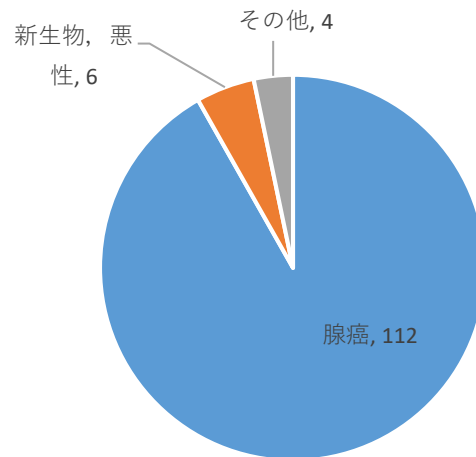


### III期



島根大学医学部附属病院 2018年

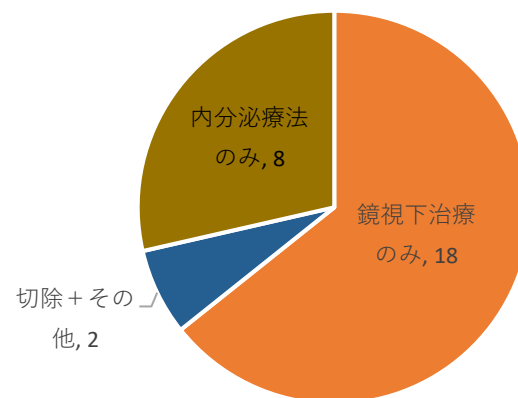
### 組織型



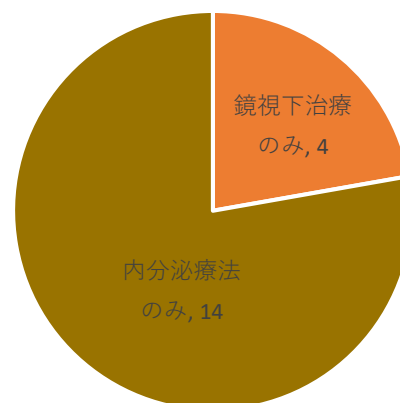
### 0期

該当なし

### II期



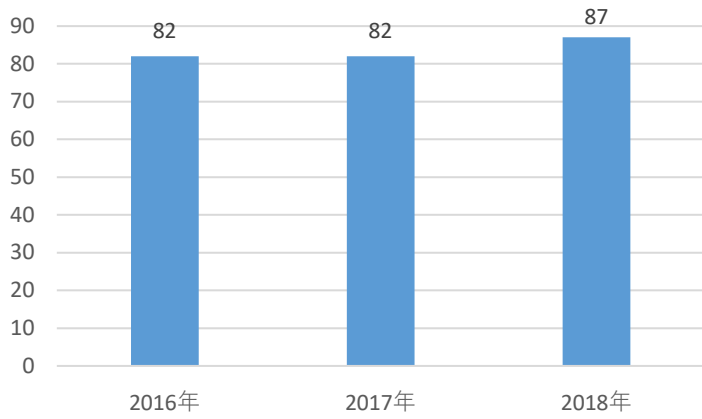
### IV期



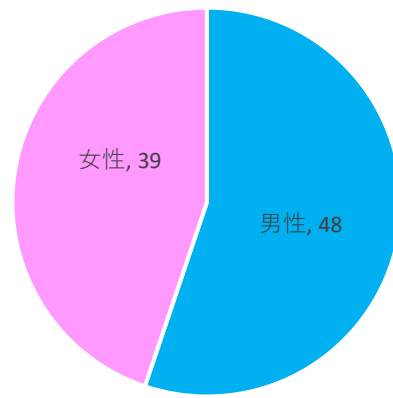
## 2-8,悪性リンパ腫

島根大学医学部附属病院 2018年

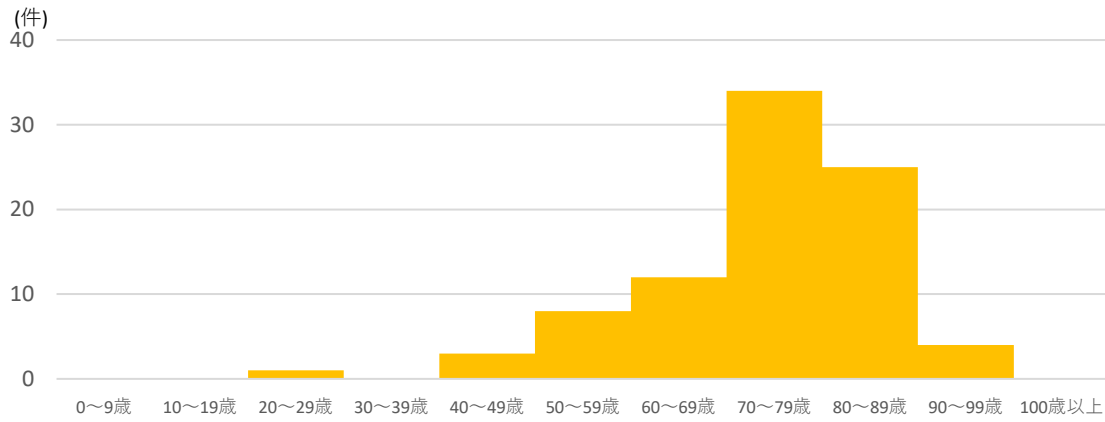
### 登録数年次推移



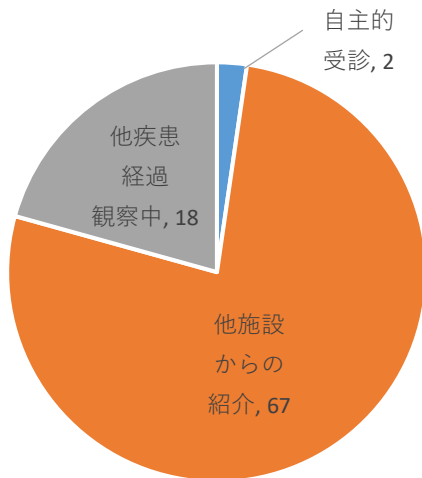
### 性別



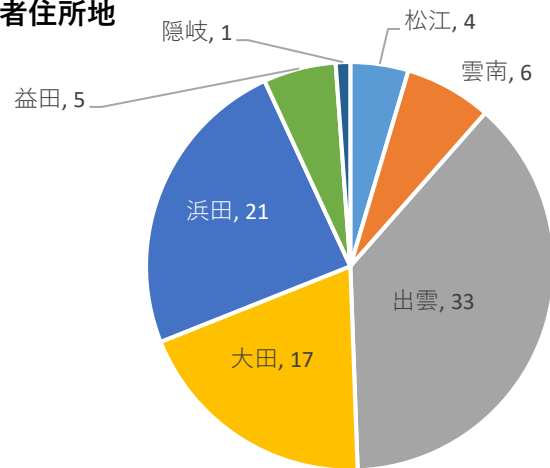
### 年齢階級



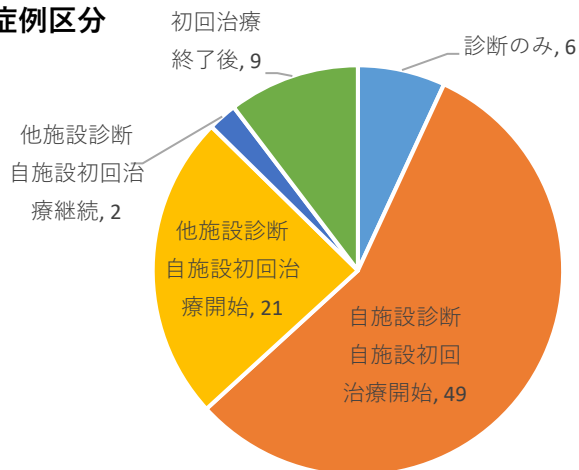
### 来院経路



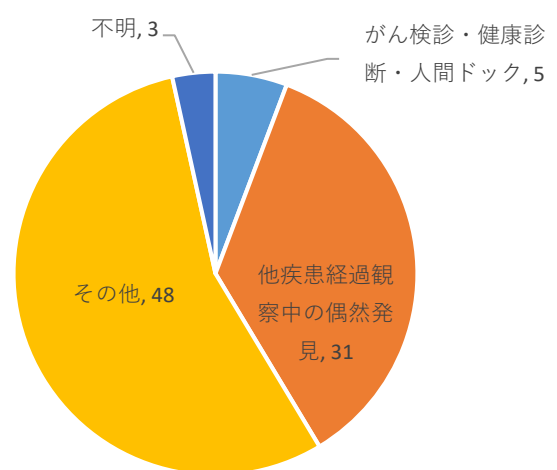
### 患者住所地



### 症例区分



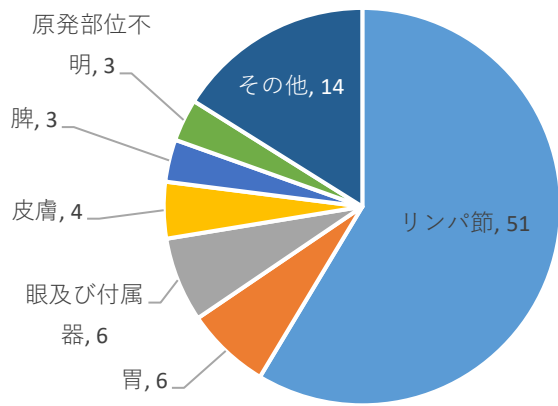
### 発見経緯



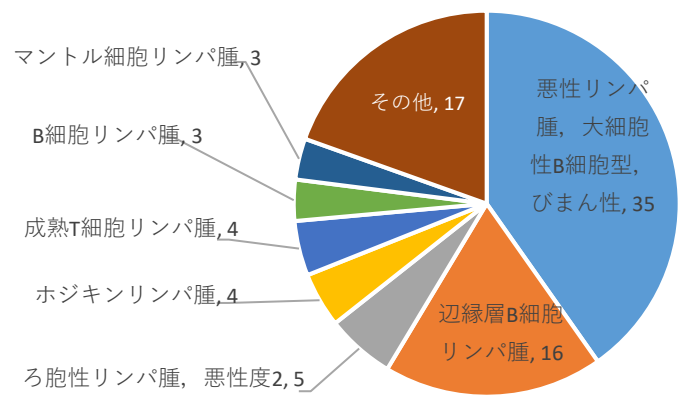
## 2-8,悪性リンパ腫

島根大学医学部附属病院 2018年

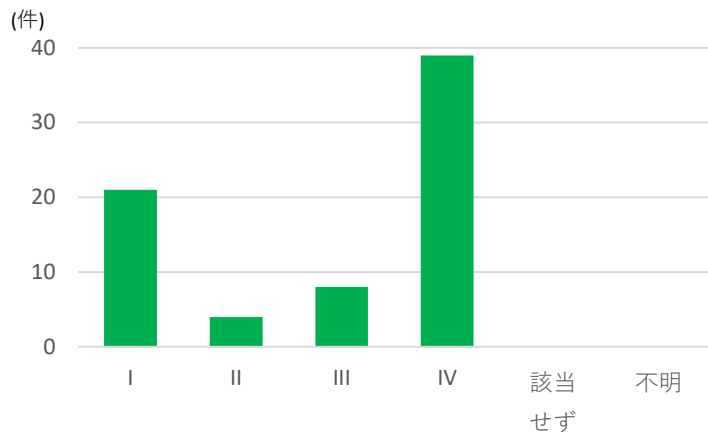
### 詳細部位



### 組織型



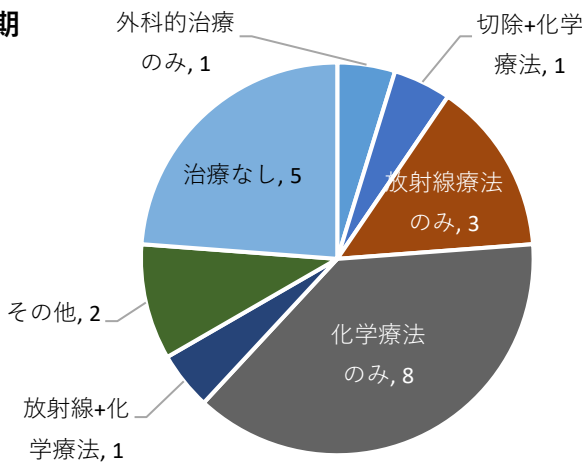
### ステージ



### 0期

該当なし

### I期



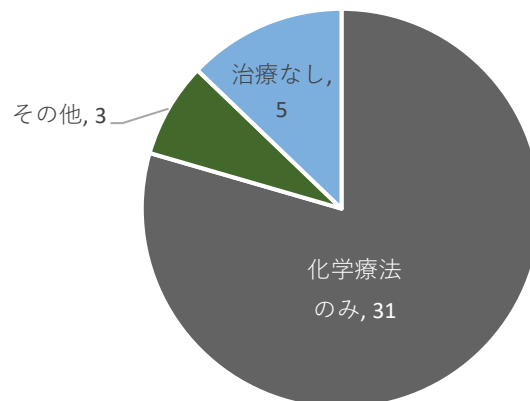
### II期

10例以下

### III期

10例以下

### IV期



島根大学医学部附属病院  
院内がん登録 2018年診断症例報告書

発行者 島根大学医学部附属病院  
〒693-8501 島根県出雲市塩冶町89-1

発行日 2020（令和2）年2月