



診療科 HP



担当医一覧

Hepato-Biliary and Pancreatic Surgery

# 肝・胆・膵外科

連絡先

外来 TEL : 0853-20-2384  
病棟 TEL : 0853-20-2494  
医局 TEL : 0853-20-2232 FAX : 0853-20-2229  
E-mail: nigeika21@med.shimane-u.ac.jp

診療科長

日高 匡章 教授

専門分野：肝胆膵外科・肝移植外科・内視鏡外科  
資格：  
日本外科学会外科専門医・指導医、日本消化器外科学会消化器外科専門医・指導医、日本消化器病学会消化器病専門医・指導医、日本肝臓学会肝臓専門医・指導医、日本肝胆膵外科学会高度技能専門医、日本移植学会移植認定医、日本腹部救急医学会専門医、DaVinci 術者資格

県内で唯一の腹腔鏡を用いた肝切除・膵切除の承認施設です。

また、山陰唯一の肝胆膵外科高度技能専門医修練施設 A として高難度手術（肝膵同時切除、肝動脈・門脈切除再建、2 期的肝切除、体外循環併施肝切除など）を年間 80 例以上安全に施行しています。

## 診療内容

### 施設の概要

- 日本肝胆膵外科学会高度技能専門医制度修練施設 A
- 腹腔鏡下膵頭十二指腸切除術 承認施設
- 腹腔鏡下膵体尾部腫瘍切除術および腹腔鏡下膵腫瘍核出術 承認施設
- 腹腔鏡下肝切除術 承認施設
- ロボット支援下肝切除、膵切除 承認施設

### 対象疾患

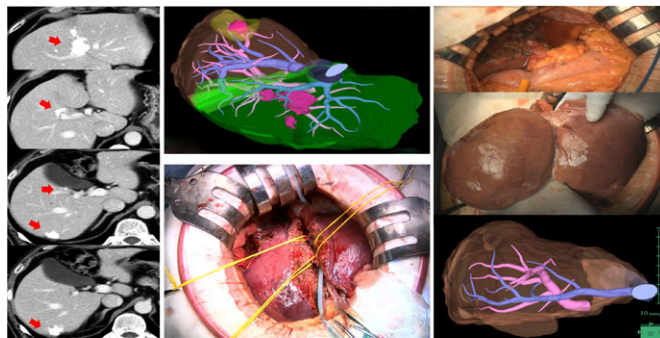
- 肝疾患  
肝悪性腫瘍（肝細胞癌、肝内胆管癌、転移性肝癌）、肝良性腫瘍（肝血管腫、肝嚢胞、肝内結石）、肝外傷、門脈圧亢進症
- 胆道疾患  
胆道癌（肝門部胆管癌、胆嚢癌、遠位胆管癌、十二指腸乳頭部癌）、胆道良性疾患（胆嚢結石、胆嚢ポリープ、総胆管結石、膵・胆管合流異常、先天性胆道拡張症）
- 膵疾患  
膵悪性腫瘍（膵癌、膵神経内分泌腫瘍、IPMN、MCN、転移性膵癌）、膵嚢胞、慢性膵炎、膵石症、膵外傷
- 脾臓疾患  
悪性リンパ腫、巨脾症、特発性血小板減少性紫斑症

## 特徴

- 山陰唯一の肝胆膵外科高度技能専門医修練施設 A として、進行癌に対する高難度外科治療の提供と、高難度手術を安全・確実に遂行できる有能な若手肝胆膵外科医を育成しています。
- 膵がんに対する高度先進医療の提供  
一 腹膜転移を有する膵がんに対する S-1+パクリタキセル 経静脈・腹腔内投与併用療法の無作為化比較第 III 相多施設共同臨床試験一
- 切除不能進行・再発胆管癌に対する臨床試験（治験）の提供  
一切除不能進行性又は転移性の胆管癌患者における FGFR2 遺伝子融合の頻度を調査する観察研究一
- ロボット支援下肝、膵切除術  
一 ダ・ヴィンチ Xi を用いたロボット支援下肝、膵切除術を導入しています（島根県下唯一）。



医学生・研修医を対象とした外科ハンズオンセミナー



術前画像 ALPPS-1 左3区域切除後  
大腸がん肝転移に対する段階的拡大肝切除術 (ALPPS: 肝左 3 区域切除)

肝・胆・膵外科