



診療科 HP



担当医一覧

Cardiovascular Surgery

心臓血管外科

連絡先

外来 TEL : 0853-20-2384 小児科外来 : 0853-20-2383
病棟 TEL : 0853-20-2491 小児科病棟 : 0853-20-2616
医局 TEL : 0853-20-2225 FAX : 0853-20-2222
心臓血管外科救急ホットライン (24 時間対応) : 070-5525-0086

診療科長

山崎 和裕 教授

専門分野：成人心臓血管外科
資格：
日本外科学会 外科専門医・指導医
3 学会構成心臓血管外科専門医認定機構 心臓血管外科専門医
日本脈管学会 脈管専門医
下肢静脈瘤血管内焼灼術実施・管理委員会 指導医
経カテーテル的大動脈弁置換術関連学会協議会実施医

生まれたばかりの新生児から 100 歳前後の高齢者まで心臓および血管疾患の外科治療を担っています。外科治療の利益・不利益を患者さん・ご家族と一緒に比較考量して手術の可否・術式決定を行っています。患者さん・ご家族の希望を背負い、リスクの高い手術に取り組んでいます。

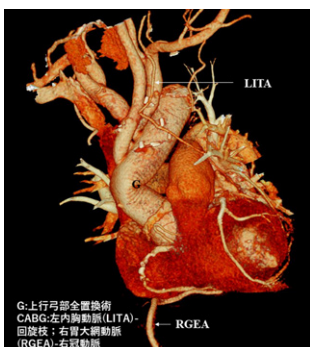
成人心臓血管外科

診療内容

島根県は全国有数の高齢者県であるため手術症例は高齢者中心であり、また大学病院であるため、がんや血液透析など多くの疾患を抱えるハイリスク例が多く、同時に上行大動脈高度石灰化による手術困難例、弁膜症・大動脈瘤・冠動脈疾患の複合手術が必要になることが多いです。手術技術を磨いて手術時間短縮に心がけ、手術侵襲の軽減に努めています。

特徴

狭心症の治療である冠動脈バイパス術では人工心肺を使用しないオフポンプ手術で両側内胸動脈と右大網動脈を用いたバイパス術を標準術式にしています。カテーテル治療では、狭心症の改善効果はありますが、心筋梗塞の予防効果と生命予後の改善効果はありません。オフポンプ手術により、脳合併症を予防しつつ、生命予後の改善が期待されます。この優れた術式は手術時間が長くなるため一般には敬遠されますが、当科では技術を高め短時間で手術が可能になっています。弁膜症や大動脈瘤の手術でも同様に手術時間の短縮に努め、ハイリスク例に対する複合手術に対応しています。血管疾患では高難度手術である膝下の小動脈へのバイパスも積極的に行っています。



複合手術の一例

小児心臓血管外科

診療内容

小児心臓外科は、先天性心疾患をお持ちの、新生児から成人期に至るまでの幅広い年齢層を対象に、心臓大血管手術を行っています。山陰地方で唯一の小児心臓外科手術を実施する施設です。

特徴

2013 年より小児心臓外科として診療 / 手術を開始しました。先天性心疾患は幅広く、時に複雑であるため、親御さんが理解するのが難しいことも多く、図なども併用して、丁寧な説明を心がけ、また患者さんに対応したより良い手術構築を目指しています。

また当院は、2021 年 4 月より総合周産期母子医療センターとなり、パワーアップした新しい NICU・GCU とともに、先天性心疾患の新生児も積極的に受け入れており、救命に尽力しています。昨年 12 月、本年 1 月、2 月の病院 NEWS において、新生児手術の報告を行いました。また一方では、成人先天性心疾患に対する治療適応のご相談も受け付けており、勿論、成人先天性心疾患の手術も行っています。

さらなる情報に関しては、我々の HP (<https://ped-cardiac-surg-shimane-u.jp>) をご覧頂けると幸いです。



小児心臓外科手術の様子

心臓血管外科