

山陰大腸癌セミナー

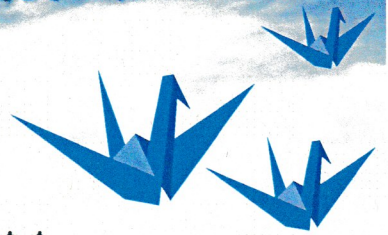
～統計学で大規模臨床試験を紐解く～

【日時】 2014年 5月 9日(金) 19:30～21:00

【場所】 出雲ロイヤルホテル 2F 「飛鳥の間」

出雲市渡橋町 831 TEL: 0853-23-7211

- 記 -



【基調講演】 19:30～20:00

『当院におけるパニツムマブの使用経験』

座長

徳家 敦夫 先生

島根県立中央病院 外科 外科診療部長

演者

百留 亮治 先生

島根大学医学部 消化器総合外科学 助教

【特別講演】 20:00～21:00

『臨床試験の結果が指し示すものは』

座長

田島 義証 先生


島根大学医学部 消化器総合外科学 教授

演者

山中 竹春 先生

国立がん研究センター 生物統計部門 部門長

※ 会終了後に、情報交換の場をご用意しております

主催：  武田薬品工業株式会社

博士課程選択必修科目：臨床腫瘍学総論(2)

博士課程選択科目：腫瘍生物学 I (24)・臨床腫瘍学 I (28)・地域がん治療学(34)