

島根大学医学部 大学院特別講義、講演会

造血幹細胞の生物学 基礎から臨床への橋渡し

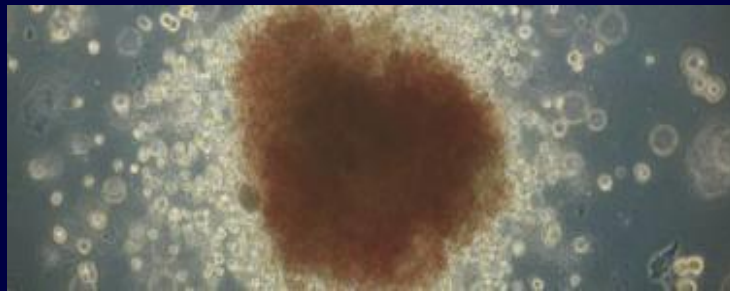
Louis M. Pelus, PhD

Professor

*Department of Microbiology and Immunology,
Indiana University School of Medicine
USA*

2014年11月4日（火） 18:00-19:00

臨床小講堂



博士課程対象科目：

分子病態学 II (61)、腫瘍生物学 I (24)、臨床腫瘍学II (29)、
細胞機能学 I (41)、内分泌代謝学I (52)

修士課程科目：

腫瘍の発生増殖とその制御

臨床医学概論、先天代謝異常、臨床遺伝学

連絡先：小児科学 福田誠司

内線2217, sfukuda@med.shimane-u.ac.jp