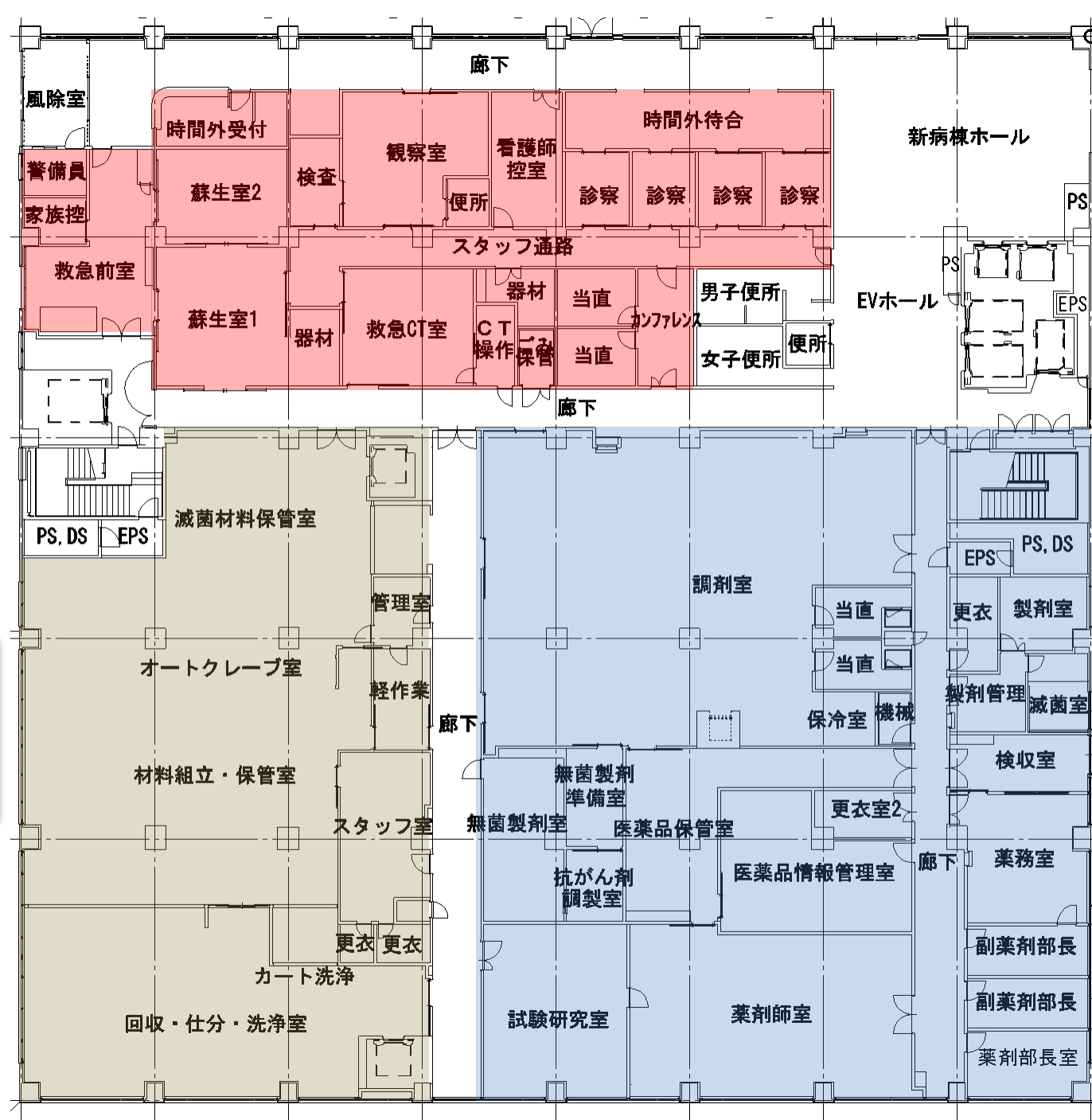


新病棟

1F

- 救急部
- 材料部
- 薬剤部

救急部を移設・拡充し、新たにCTを設置して救急医療の充実を図ります。

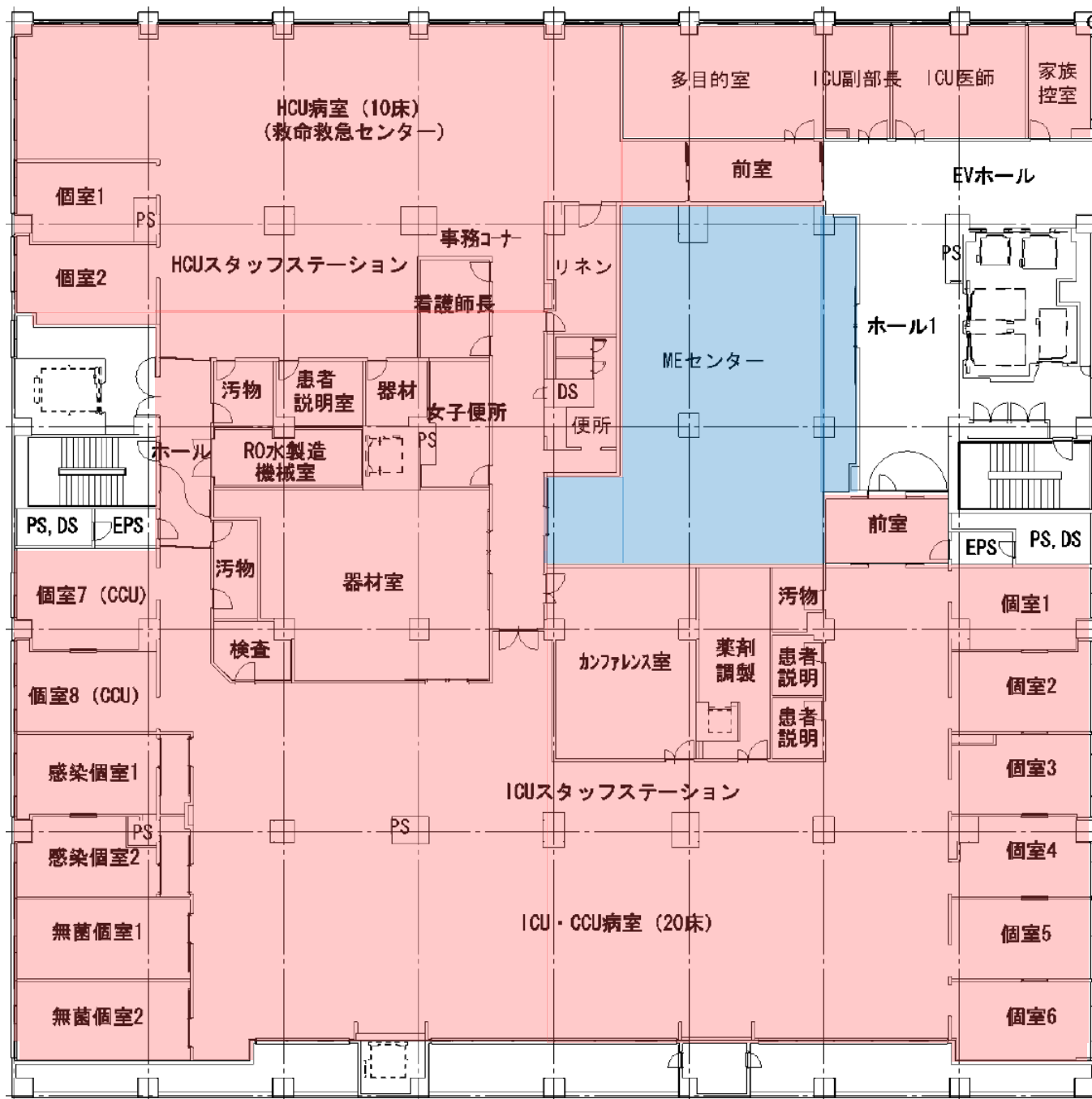


新病棟

2F

■ ICU・HCU
■ MEセンター

ICUを20床に増床し、HCUを10床新設します。またME機器の中央管理のためのMEセンターを配置します。

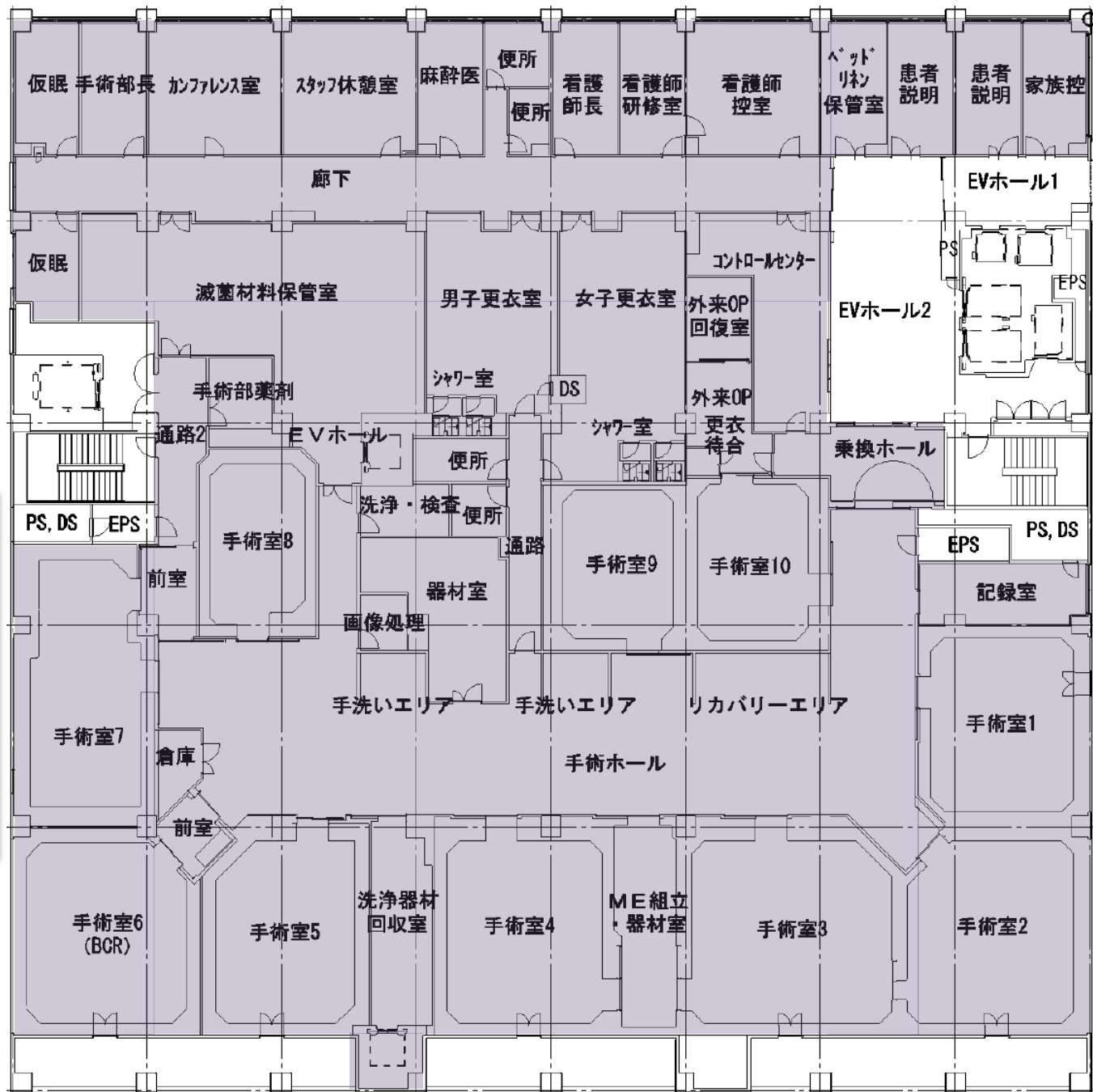


新病棟

3F

手術部

手術部は、高度手術に対応するため手術室の面積を十分確保するとともに、手術室数を10室に増やして手術件数の増加、超緊急手術に備え、また日帰り手術用の回復室など諸室を配置します。

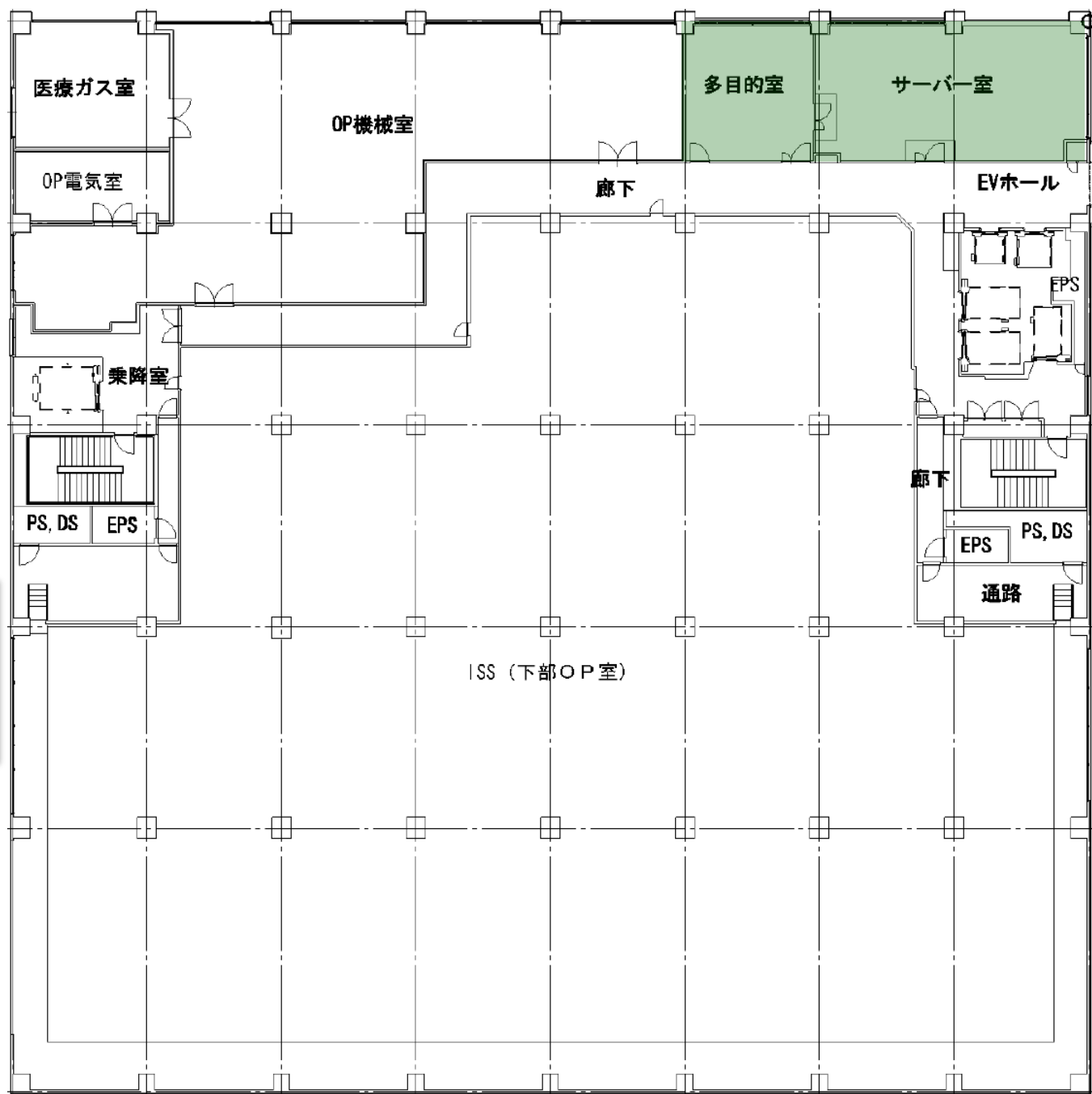


新病棟

4F

(設備階)

手術部の機械設備、医療情報関連のサーバー室等が設置されます。

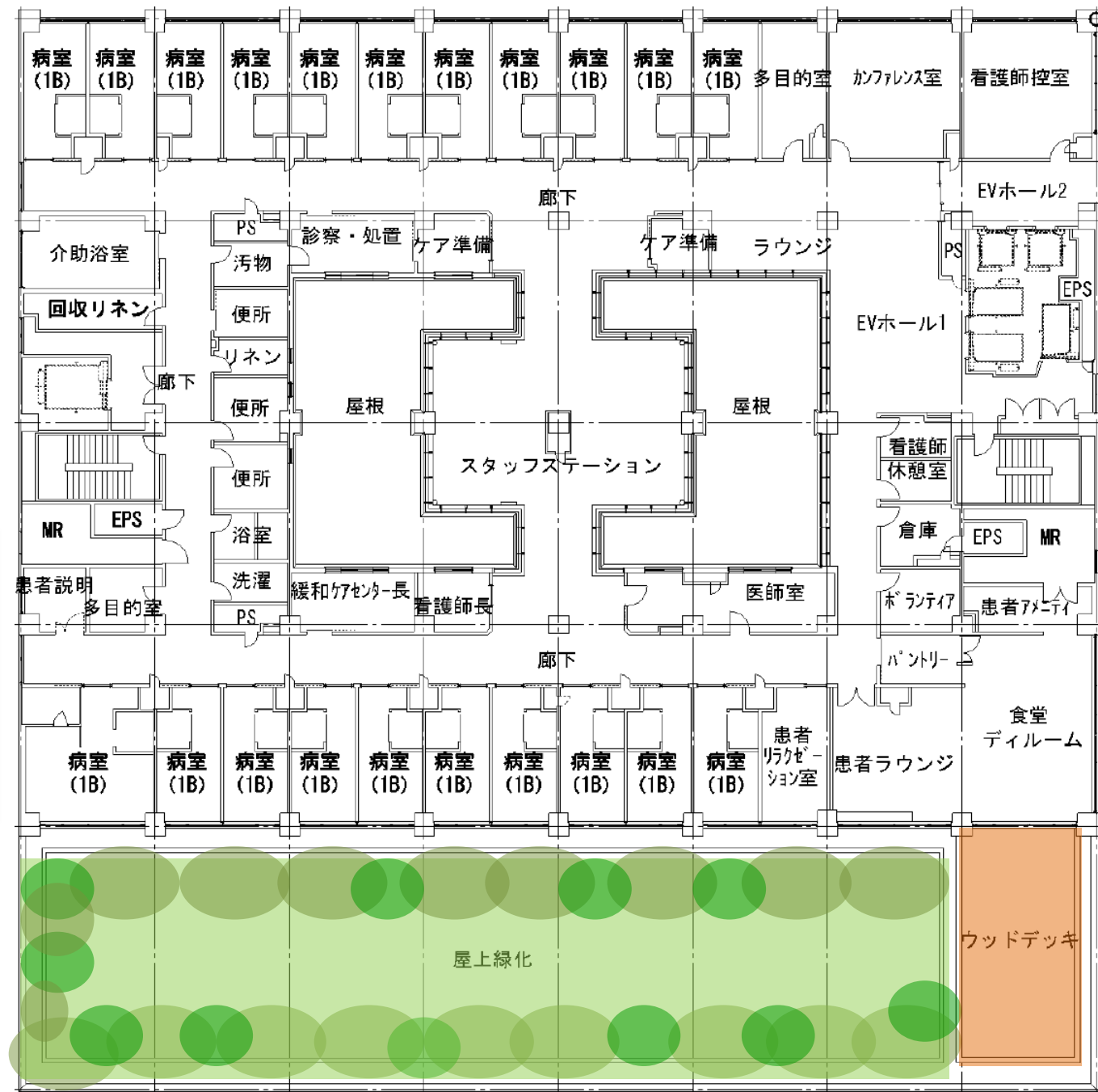


新病棟

5F

緩和ケア病棟 (21床)

症状コントロール、療養の支援に必要な環境を提供できる個室、ラウンジなどで構成され、南側には患者さんが自由に散策できる庭園が整備されます。



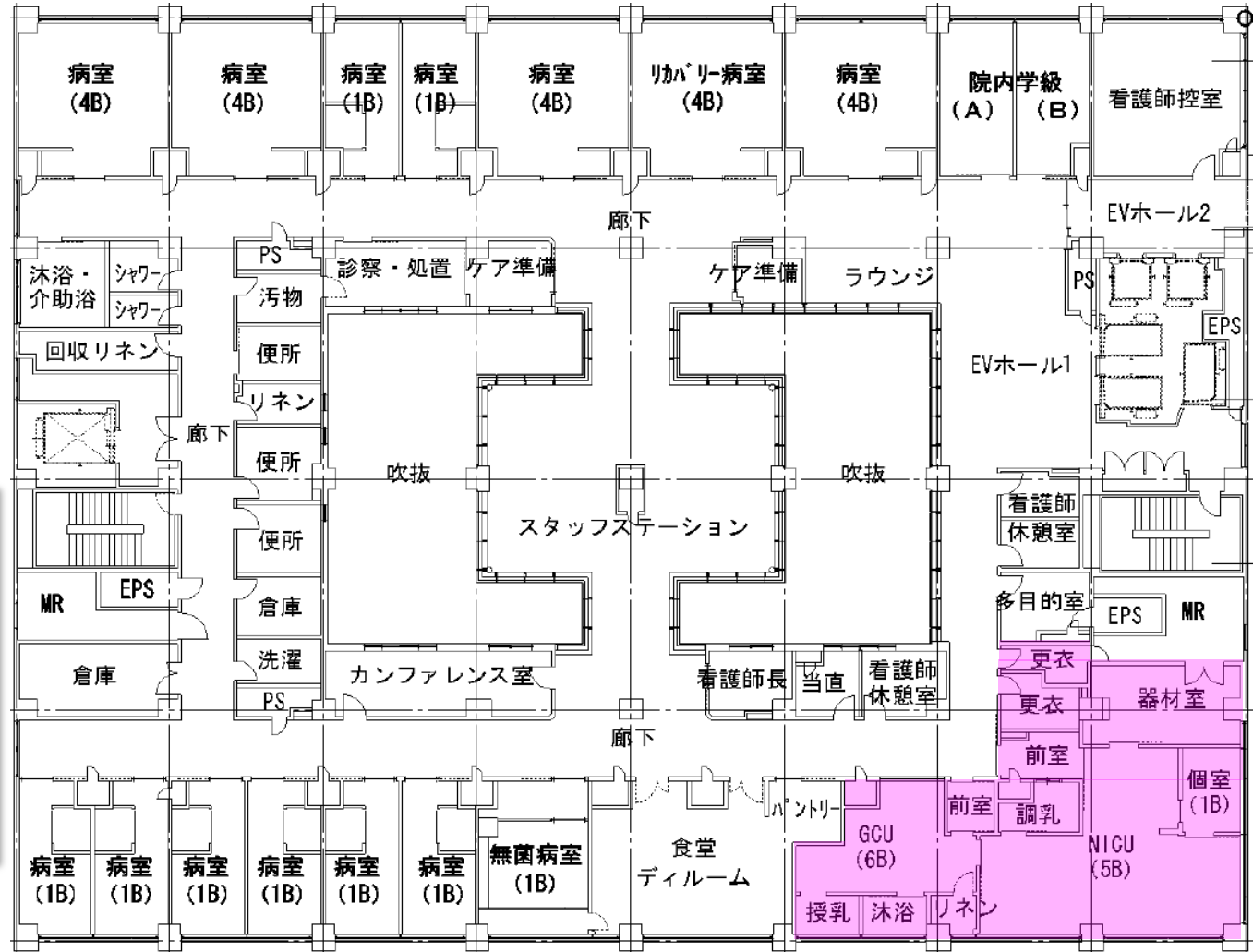
新病棟

6F

小児センター (39床)

NICU

一般病室の他、NICU、院内学級、プレイルームなどで構成され、壁などの内装は人気キャラクター「ミッフィー」を採用し、子どもたちのためのより良い院内環境を実現します。

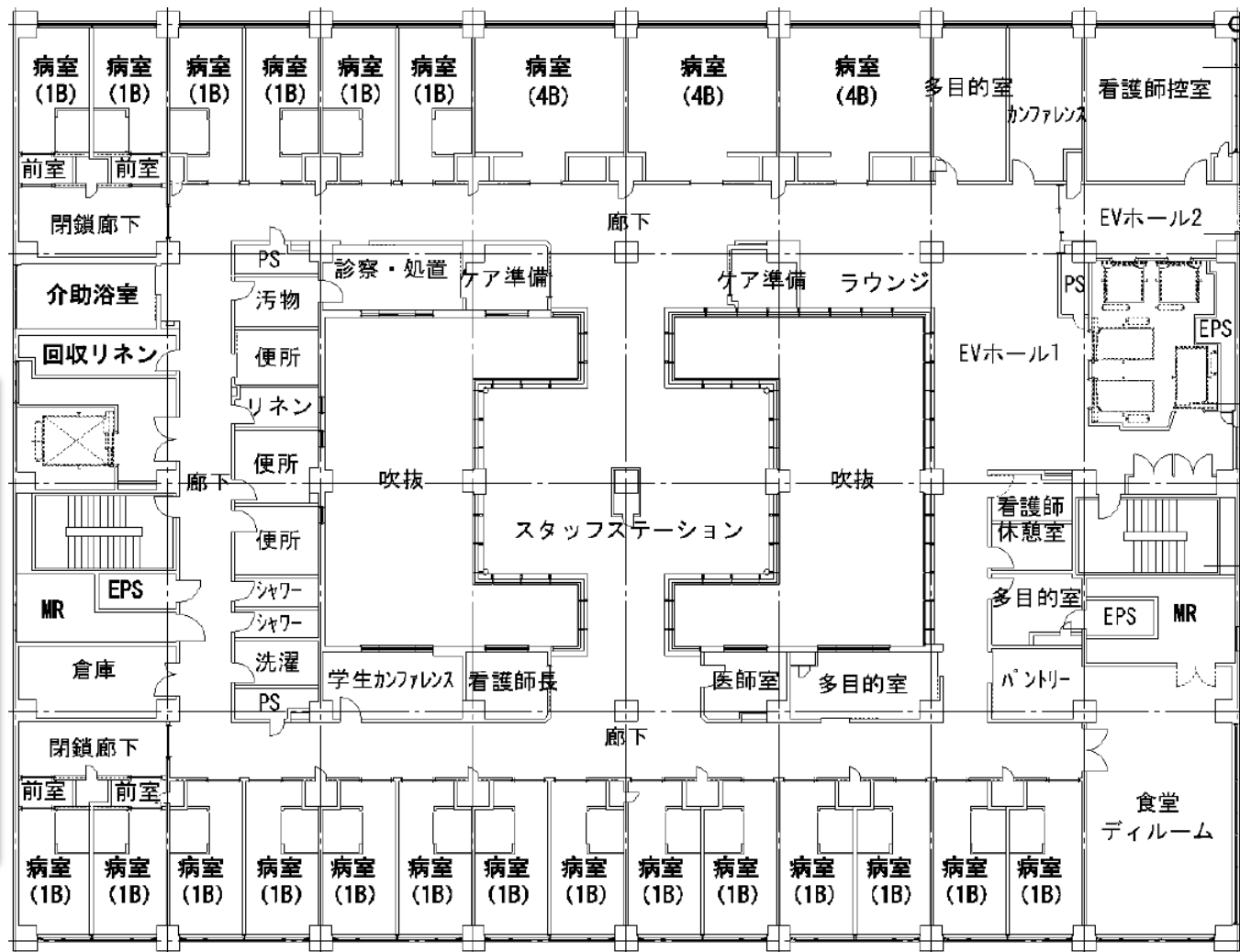


新病棟

7F

MCU(32床)

MCU(mid care unit)という呼称は、HCUと一般病棟の中間的なケアを行うユニットを意味するもので、恐らく当院が初めて使用するものと思います。入室対象は、ICU、HCU退室後、中等度の手術後あるいは処置後の患者さんなどです。



新病棟

8F

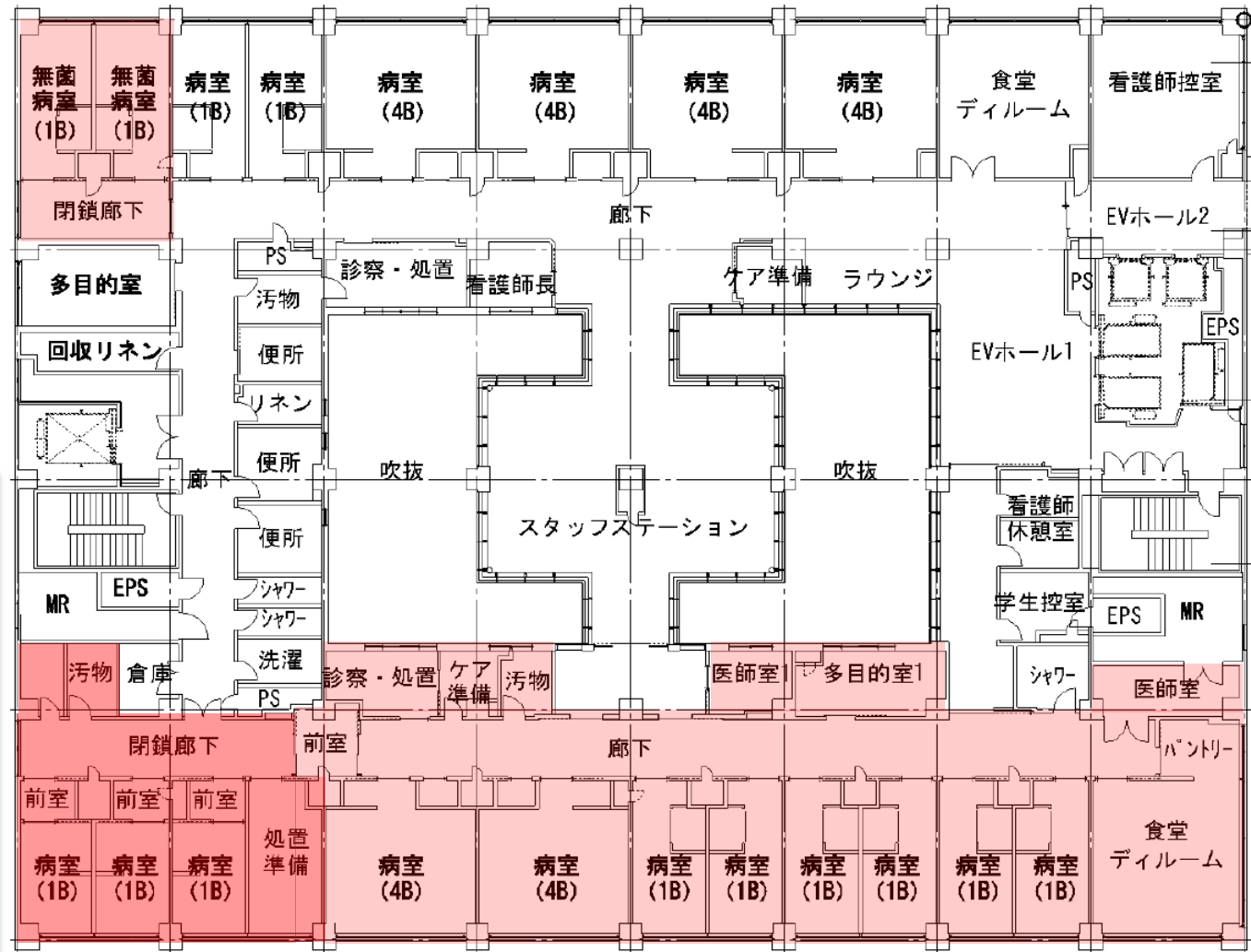
腫瘍センター (37床)

無菌病床

■ クラス100エリア

■ クラス10000エリア

造血器の悪性腫瘍、固形癌に対して化学療法を中心とした集学的治療を行う腫瘍センターのフロアで、空気清浄度がクラス100の個室、クラス10000の個室を設置しています。特にクラス10000の病室では廊下、食堂も含めてエリア全体が同じ空気清浄度で管理されていますので、入室患者さんの行動範囲も広がります。



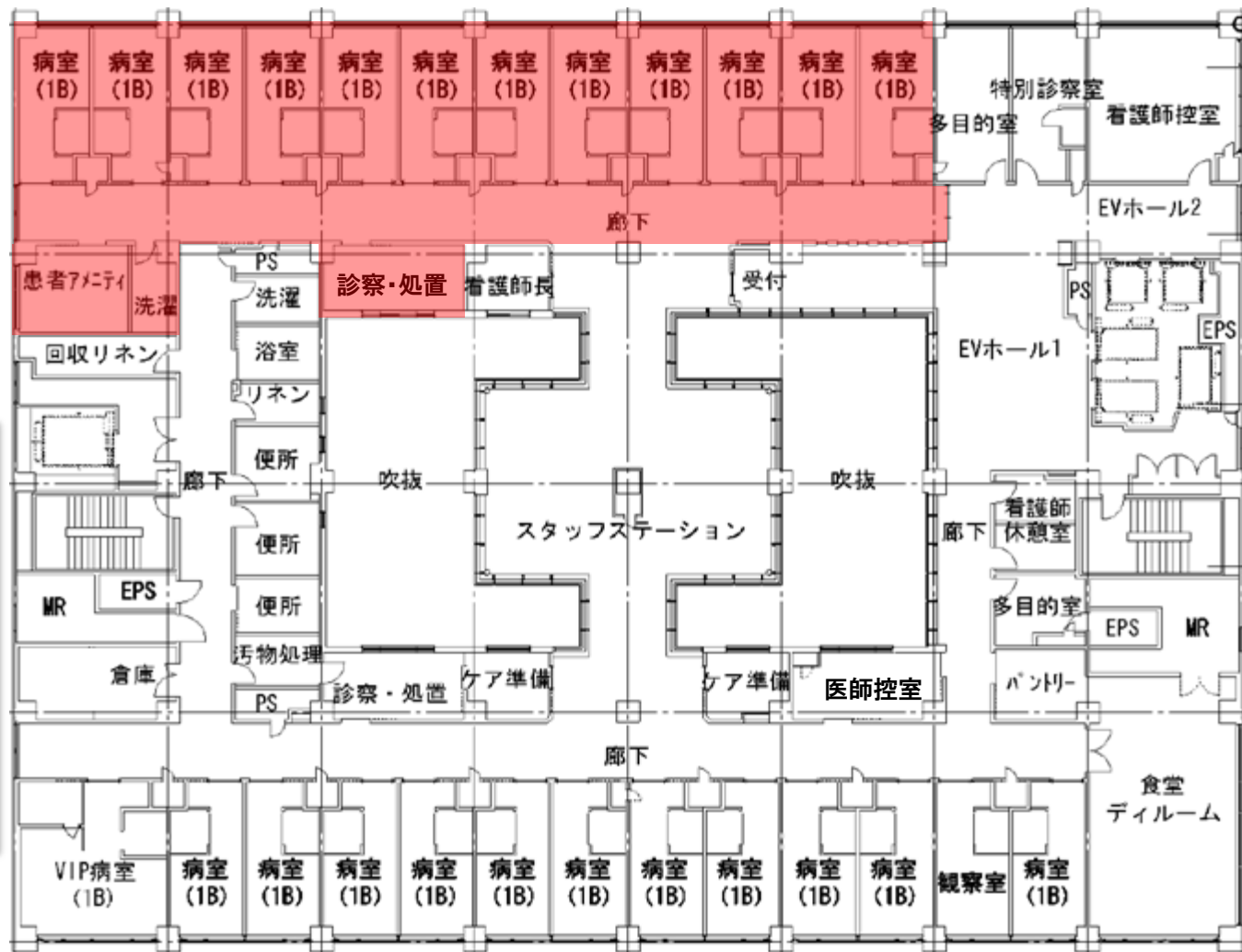
新病棟

9F

女性・個室病棟 (24床)

北側に女性専用個室病棟を配置し、女性専用アメニティールームを設置するなど、女性のプライバシー確保を十分考慮したものとなっています。南側は個室専用フロアで、特別室も設置します。

女性病棟(エリア)12床



個室病棟12床