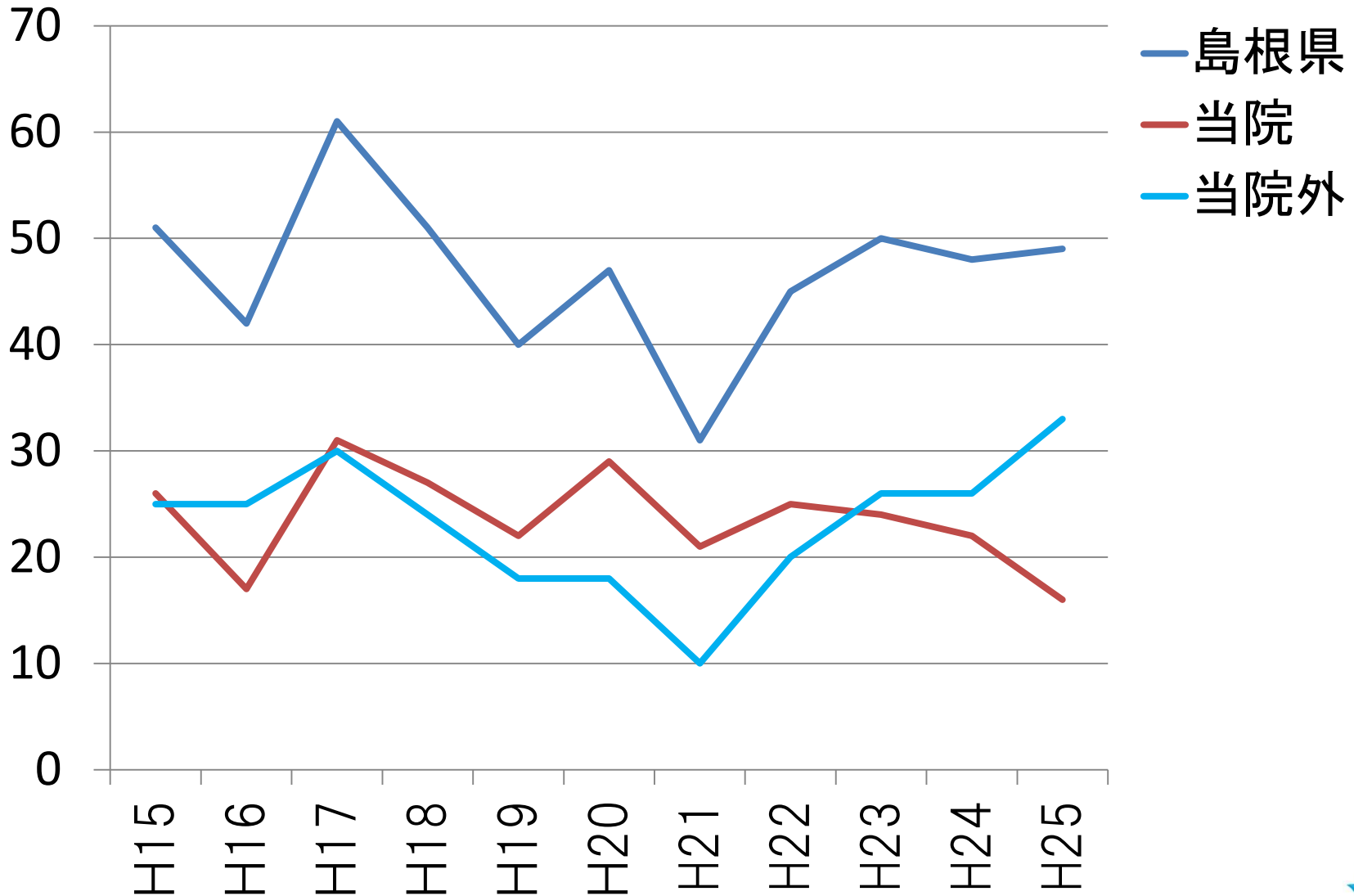
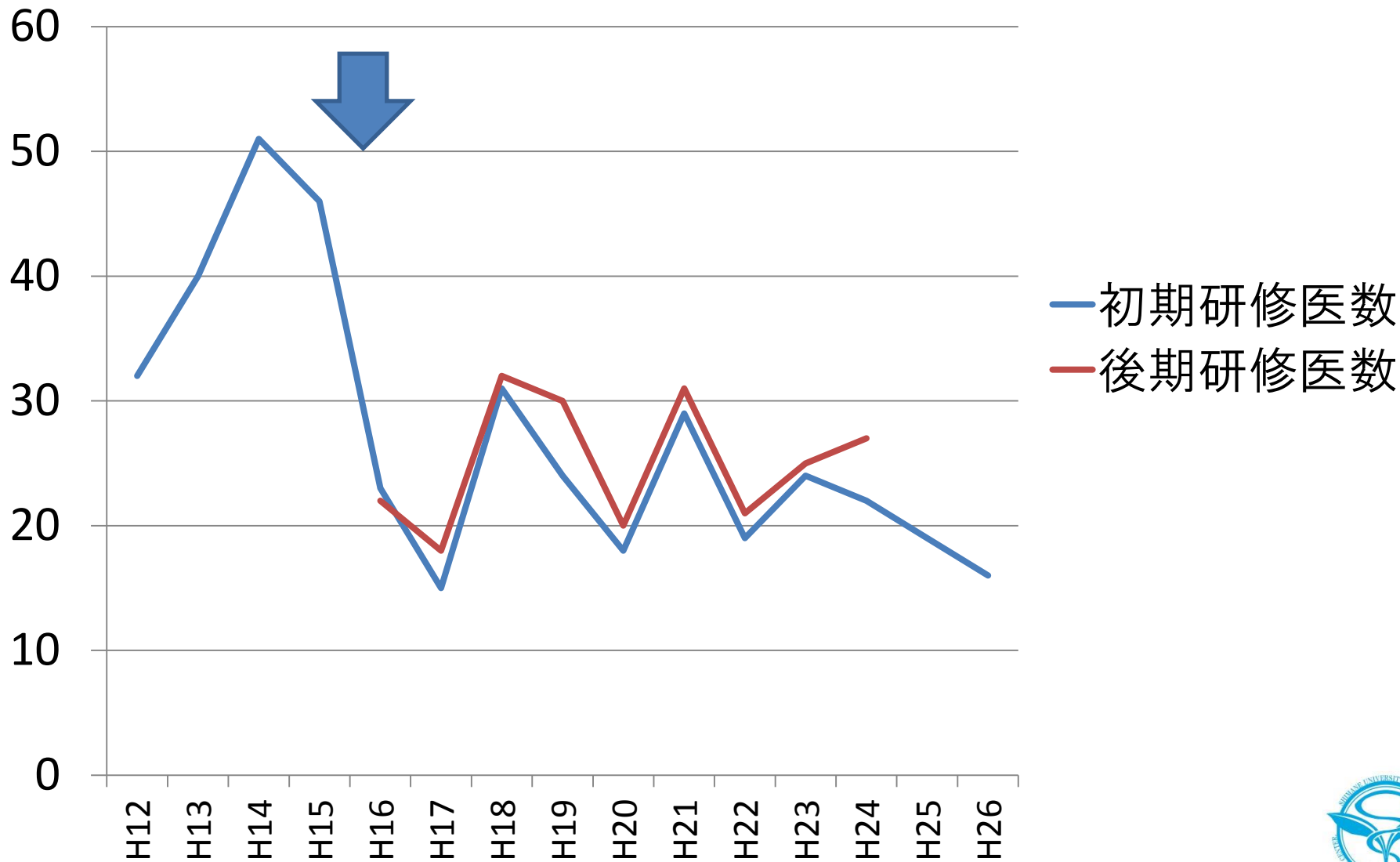


当院および島根県内マッチング者数の推移



新臨床研修制度導入後の 初期研修医数と後期研修医数



Shimadai^zm ~広く診る、深く学ぶ~

私たちは研修終了と専門医取得を確約します

医学部附属病院卒後臨床研修プログラム

総合診療プログラム

島根県立中央病院で救急・ICU研修！
本院で1年目の研修を行い、県外及び県内の指定する病院において2年目の研修を行う。
2年間の総合診療は専門医に向けた確かな礎となる。

たすきがけプログラム

本院で1年、県内外の指定の病院において1年の研修を行う。

大学病院プログラム

大学病院において2年間の研修を行う。高い自由度・じっくりと奥深い研修が可能である。
東京医科歯科大学ER研修を選択することができる。

小児科重点プログラム

小児科専門医に最速で到達の出来る研修を行う。

産婦人科重点プログラム

周産期医療も学びながら、専門医を目指す研修を行う。

外科系重点プログラム

初期研修から外科系専門医を意識して研修を行う。

麻酔科重点プログラム

2015年度から始まる麻酔科専門医制度に合致した研修を行う。



マッチング中間発表と最終マッチング人数

■ 中間マッチ ■ 最終マッチ

