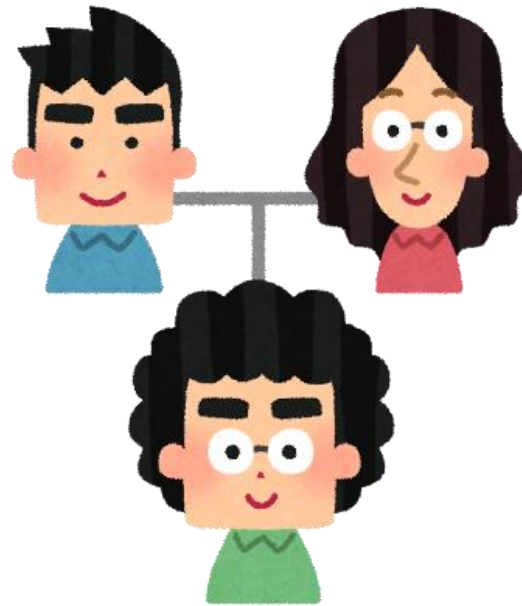
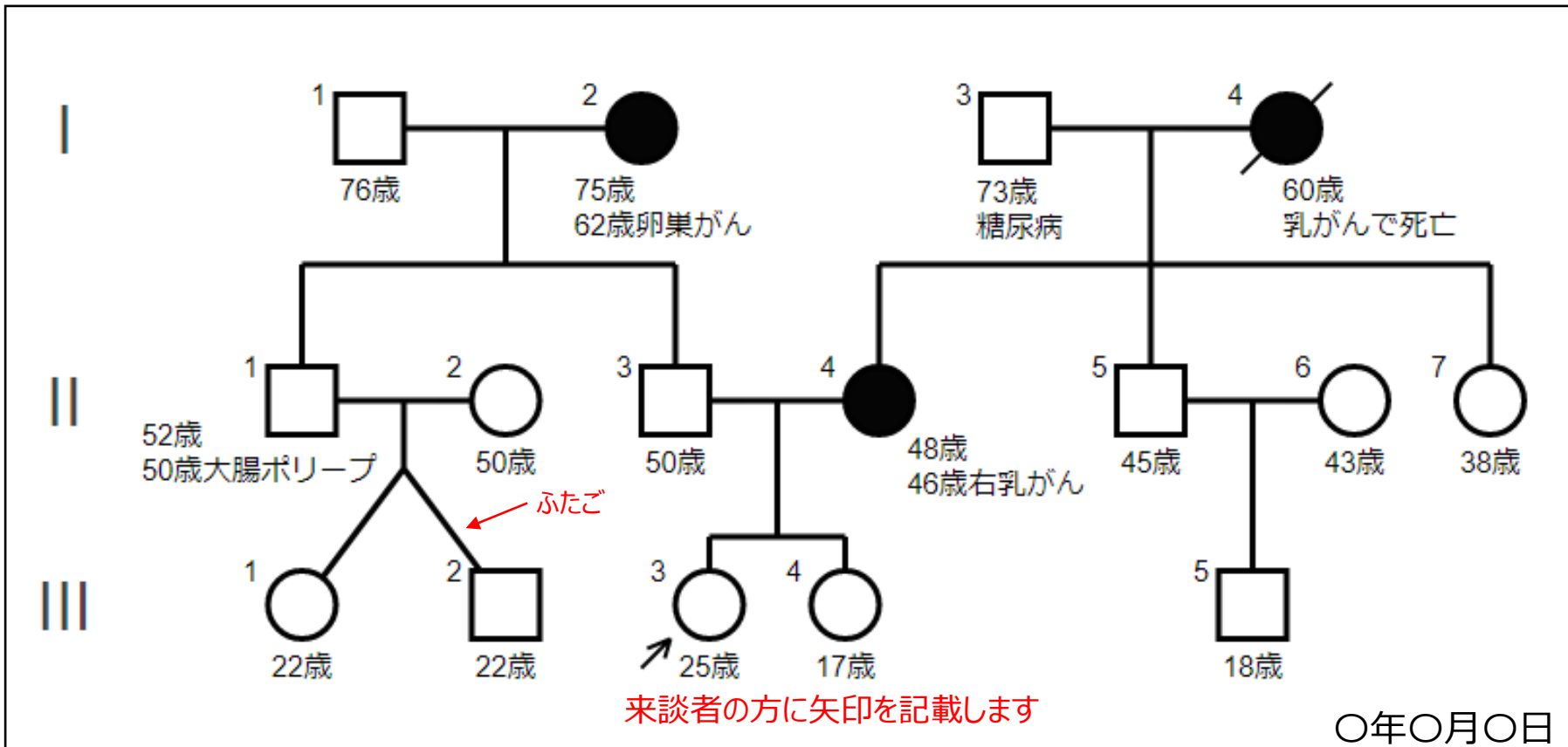


# 家系図の書き方



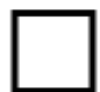
可能な方は、  
次のページのように記載し  
来談下さい。  
※手書きでかまいません。



## 家系図の記載方法



女性



男性



関連する病気に  
罹患している



斜め線はお亡くなりになった方

現在の年齢と、何歳の時にどのような病気になったのか  
記号の下にお書き下さい